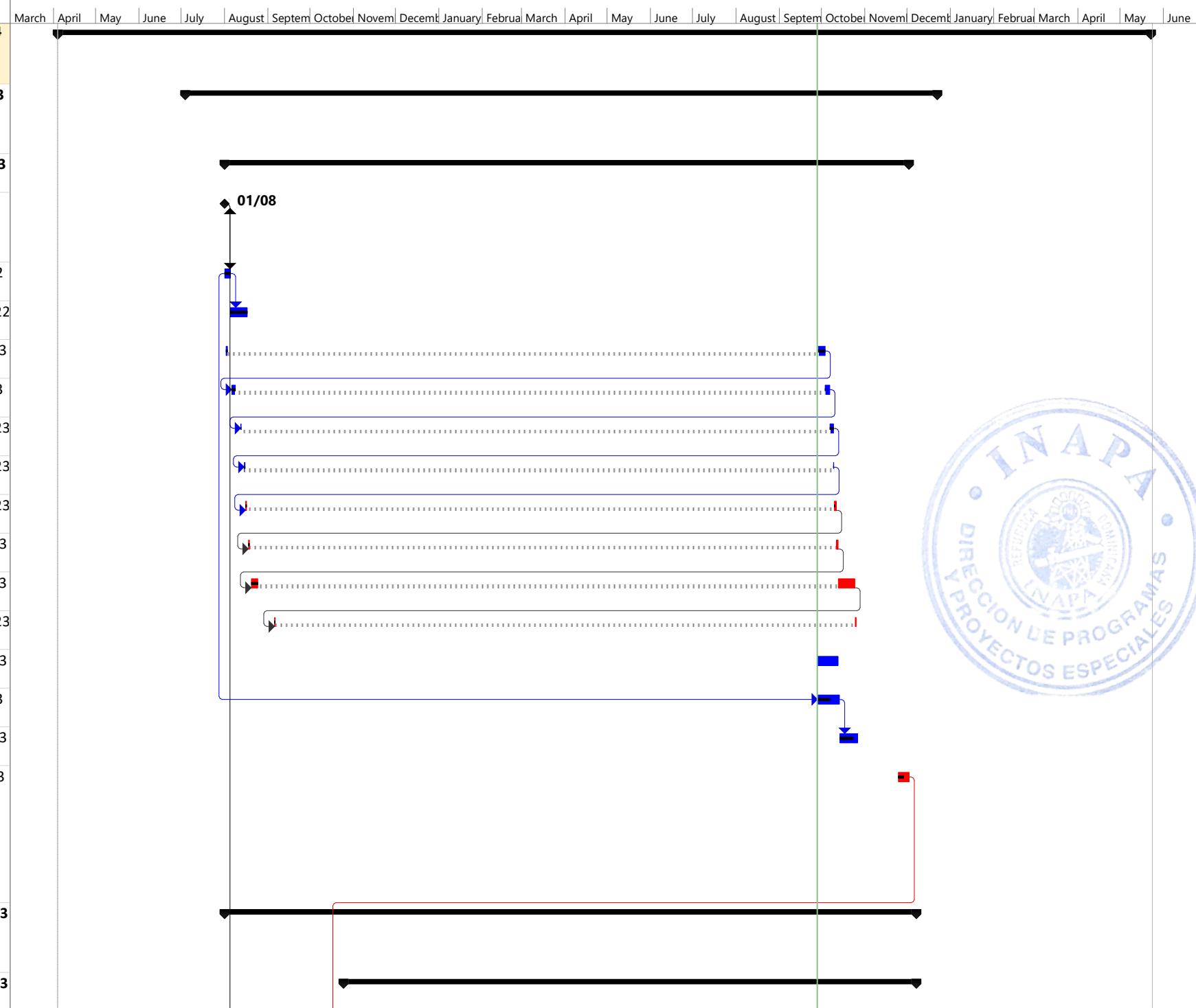




ID	% Compl	Task Mode	Nombre de tarea	Duration	Start	Finish
1	75%	→	<b>Obra: OBRA: AMPLIACIÓN ACUEDUCTO MÚLTIPLE SAN JOSÉ DE OCOA - SABANA LARGA</b>	613.38 days?	Mon 04/04/22	Thu 23/05/24
2	15%	→	<b>ELECTRIFICACIÓN Y EQUIPAMIENTO A ESTACIONES DE BOMBEO</b>	422.63 days	Mon 04/07/22	Fri 22/12/23
3	37%	→	<b>ELECTRIFICACIÓN PRIMARIA (POZOS No. 1 HASTA No. 6)</b>	384.63 days	Mon 01/08/22	Sat 02/12/23
4	100%	→	PERMISOS PROPIETARIOS ZONAS A INTERVENIR ( INAPA)	0 days	Mon 01/08/22	Mon 01/08/22
5	100%	→	Postes en H.A,V 40' 800 daN	4 days	Mon 01/08/22	Fri 05/08/22
6	100%	→	Postes en H.A,V 40' 500 daN	9 days	Fri 05/08/22	Wed 17/08/22
8	100%	→	Estructura MT-301	4 days	Tue 02/08/22	Tue 03/10/23
9	27%	→	Estructura MT-302	5 days	Sat 06/08/22	Fri 06/10/23
10	100%	→	Estructura MT-303	1 day	Fri 12/08/22	Mon 09/10/23
11	100%	→	Estructura MT-305	1 day	Mon 15/08/22	Mon 09/10/23
12	33%	→	Estructura MT-307	2 days	Tue 16/08/22	Wed 11/10/23
13	25%	→	Estructura MT-316	2 days	Thu 18/08/22	Thu 12/10/23
14	25%	→	Estructura PR-101	12 days	Sat 20/08/22	Tue 24/10/23
15	25%	→	Estructura PR-208	1 day	Mon 05/09/22	Wed 25/10/23
22	0%	→	Alambre AAAC No. 4/0	12 days	Thu 28/09/23	Thu 12/10/23
27	58%	→	Hoyo para postes	13 days	Thu 28/09/23	Fri 13/10/23
28	68%	→	Hoyo para vientos	10 days	Sat 14/10/23	Thu 26/10/23
30	35%	→	Banquetas para transformadores (Incl.: Cruceta de madera tratada ,Postes Hav 40", 800 Dan, Tornillos,Juego de Campana,Pin con Tornillos,Viento Completo,Clevis Primario para Neutro ,Cut-Out 200 Ampere,Pararrayo 9 KV)	6 days	Fri 24/11/23	Sat 02/12/23
31	2%	→	<b>ELECTRIFICACIÓN SECUNDARIA Y EQUIPAMIENTO (POZO No.1)</b>	388.63 days	Mon 01/08/22	Thu 07/12/23
32	20%	→	<b>ELECTRIFICACIÓN SECUNDARIA</b>	321.63 days	Tue 25/10/22	Thu 07/12/23





INAPA - CRONOGRAMA

AMPLIACIÓN ACUEDUCTO MÚLTIPLE SAN JOSÉ DE OCOA - SABANA LARGA



ID	% Compl	Task Mode	Nombre de tarea	Duration	Start	Finish	March April May June July August September October November December January February March April May June July August September October November December January February March April May June																							
33	25%		Alimentador eléctrico desde transformadores sobre banqueta hasta main breaker en nicho, compuesto por 3 conductores eléctricos THW No. 4/0 (f), 1 conductor eléctrico THW No. 2/0 (n) y 1 conductor eléctrico HDB No.2 a 7 hilos trenzados (t) en tubería IMC d	1 day	Tue 25/10/22	Mon 04/12/23	[Gantt chart bar for task 33]																							
34	25%		Alimentador eléctrico desde main breaker en nicho hasta arrancador soft start en nicho, compuesto por 3 conductores eléctricos THW No. 4/0 (f), 1 conductor eléctrico THW no.2/0 (n) y 1 conductor eléctrico HDB No.2 a 7 hilos trenzados (t) en tubería IMC de	1 day	Wed 26/10/22	Tue 05/12/23	[Gantt chart bar for task 34]																							
35	25%		Alimentador eléctrico desde arrancador suave en nicho hasta motor eléctrico de electrobomba compuesto por 3 conductores eléctricos THW No. 2/0 (f) y 1 conductor eléctrico HDB No.2 a 7 hilos trenzados en tubería L.T. de Ø3"	1 day	Thu 27/10/22	Tue 05/12/23	[Gantt chart bar for task 35]																							
36	25%		Main breaker 250 amp, 460 volts, 3Ø, enclosure NEMA 3R (Para colocar debajo de la banqueta de los transformadores)	1 day	Fri 28/10/22	Wed 06/12/23	[Gantt chart bar for task 36]																							
37	0%		Mano de obra eléctrica secundaria	1 day	Wed 06/12/23	Thu 07/12/23	[Gantt chart bar for task 37]																							
38	1%		<b>EQUIPAMIENTO</b>	<b>349.88 days</b>	<b>Mon 01/08/22</b>	<b>Thu 19/10/23</b>	[Gantt chart bar for task 38]																							
39	10...		APROBACION SELECCION BOMBA ( INAPA)	0 days	Mon 01/08/22	Mon 01/08/22	[Gantt chart bar for task 39]																							
40	0%		Recepción Bomba	0 days	Wed 27/09/23	Wed 27/09/23	[Gantt chart bar for task 40]																							
41	50%		Suministro de electrobomba tipo turbina de eje vertical con motor eléctrico de 100 HP, Ø3, 480 V, 60 HZ, 3,500 RPM con 220 GPM, 1000 pies TDH y 40 pies de columna mas tazones, Incluye arrancador tipo suave	1 day	Thu 28/09/23	Thu 28/09/23	[Gantt chart bar for task 41]																							
42	0%		instalacion de electrobomba	2 days	Fri 29/09/23	Mon 02/10/23	[Gantt chart bar for task 42]																							
43	0%		Niples plantillados en un extremo Ø4" x 12"	5 days	Mon 02/10/23	Sat 07/10/23	[Gantt chart bar for task 43]																							
44	0%		Niples plantillados en un extremo Ø3" x 12"	5 days	Mon 02/10/23	Sat 07/10/23	[Gantt chart bar for task 44]																							
45	0%		Junta dresser Ø4"	5 days	Mon 02/10/23	Sat 07/10/23	[Gantt chart bar for task 45]																							
46	0%		Válvula check de Ø4" a 600 PSI	5 days	Mon 02/10/23	Sat 07/10/23	[Gantt chart bar for task 46]																							
47	0%		Tee platillada Ø4" x Ø3", acero	5 days	Mon 02/10/23	Sat 07/10/23	[Gantt chart bar for task 47]																							







INAPA - CRONOGRAMA  
AMPLIACIÓN ACUEDUCTO MÚLTIPLE SAN JOSÉ DE OCOA - SABANA LARGA



ID	% Compl	Task Mode	Nombre de tarea	Duration	Start	Finish	March	April	May	June	July	August	Septem	October	Novem	Decem	January	Februa	March	April	May	June	July	August	Septem	October	Novem	Decem	January	Februa	March	April	May	June	
64	0%		Alimentador eléctrico desde arrancador suave en nicho hasta motor eléctrico de electrobomba compuesto por 6 conductores eléctricos No. 250 MC (f) y 1 conductor eléctrico No.2/0 MCM, (T), tubería L.T. de Ø3"	1 day	Mon 11/12/23	Tue 12/12/23																													
65	0%		Main breaker 600 amp, 460 volts, 3Ø, enclosure NEMA 3R(Para colocar debajo de la banqueta de los transformadores)	2 days	Tue 12/12/23	Thu 14/12/23																													
66	0%		Mano de obra eléctrica secundaria	2 days	Thu 14/12/23	Sat 16/12/23																													
67	0%		<b>EQUIPAMIENTO</b>	31 days	Thu 19/10/23	Tue 28/11/23																													
68	50%		Suministro de electrobomba tipo turbina de eje vertical con motor eléctrico de 300 HP, Ø3, 480 V, 60 HZ, 3,500 RPM con 700 GPM, 1000 pies TDH y 45 pies de columna mas tazones, Incluye arrancador tipo suave	1 day	Thu 19/10/23	Fri 20/10/23																													
69	0%		Instalacion de electrobomba	5 days	Fri 20/10/23	Thu 26/10/23																													
84	0%		Base de H.A. para electrobomba (1.0 0 x 1.00 x 1.50 M) con hormigon 240 kg/cm y refuerzo de acero y fibra de polipropileno (incluida la fudacion de este soporte.	5 days	Fri 20/10/23	Thu 26/10/23																													
87	1%		<b>ELECTRIFICACIÓN SECUNDARIA (POZO No.6)</b>	21.75 days	Sat 25/11/23	Fri 22/12/23																													
88	0%		<b>ELECTRIFICACIÓN SECUNDARIA</b>	5 days	Sat 16/12/23	Fri 22/12/23																													
89	0%		Alimentador eléctrico desde transformadores sobre banqueta hasta main breakero en nicho, compuesto por 6 conductores eléctricos THW No. 4/0 (f), 1 conductor eléctrico THW No. 2/0 (n) y 1 conductor eléctrico HDB No.2 a 7 hilos trenzados (t) en tubería IMC d	1 day	Sat 16/12/23	Mon 18/12/23																													
90	0%		Alimentador eléctrico desde main breaker en nicho hasta arrancador soft start en nicho, compuesto por 6 conductores eléctricos THW No. 4/0 (f), 1 conductor eléctrico THW no.2/0 (n) y 1 conductor eléctrico HDB No.2 a 7 hilos trenzados (t) en tubería IMC de	1 day	Mon 18/12/23	Tue 19/12/23																													



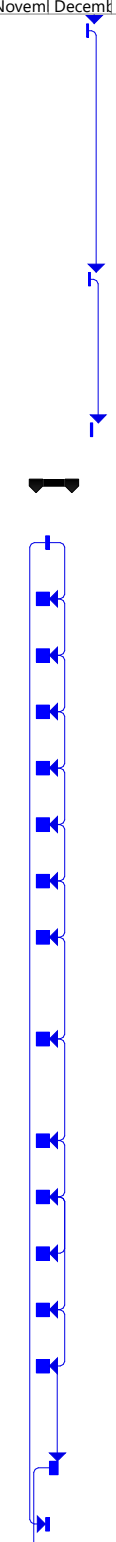


INAPA - CRONOGRAMA

AMPLIACIÓN ACUEDUCTO MÚLTIPLE SAN JOSÉ DE OCOA - SABANA LARGA



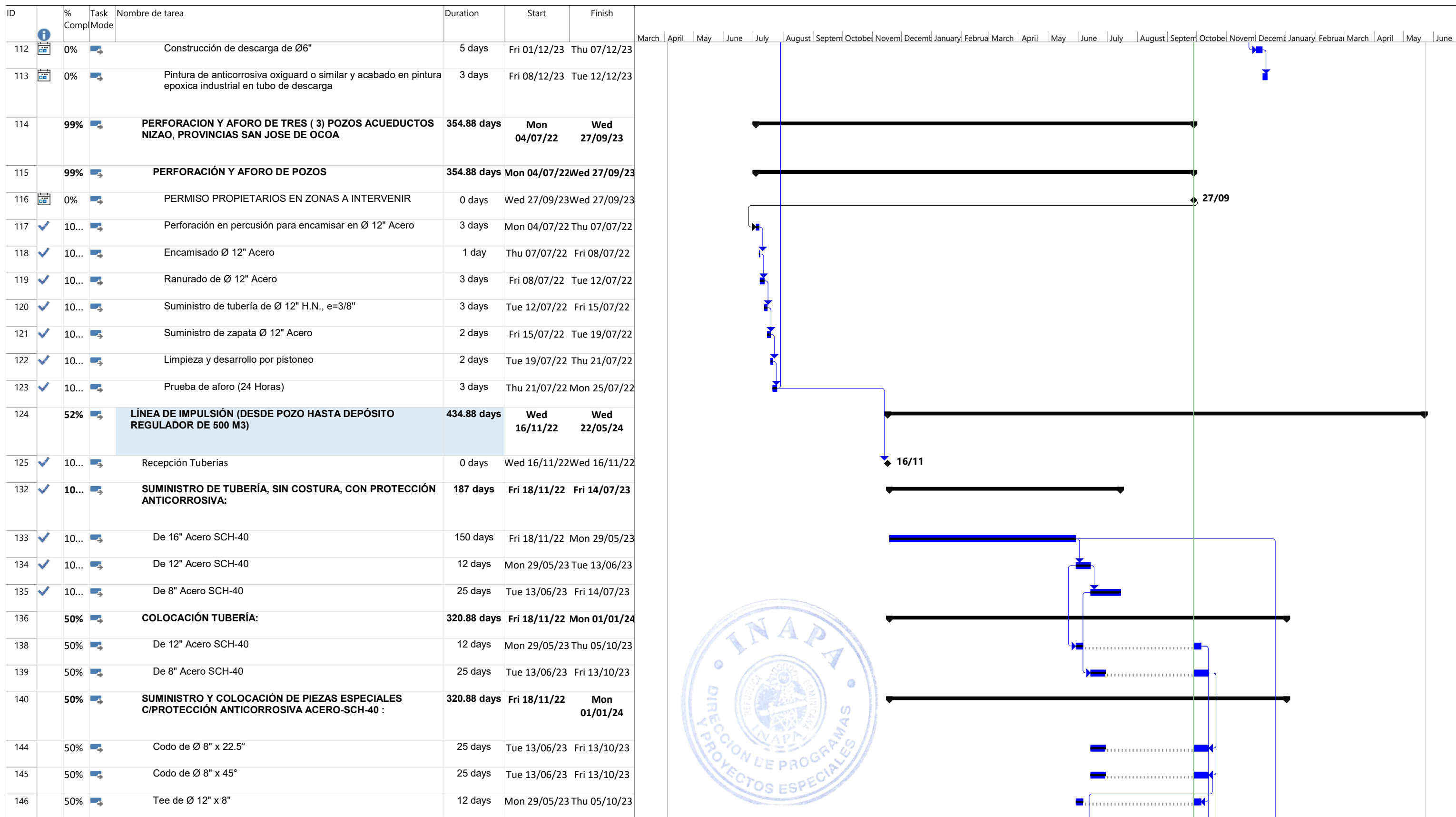
ID	% Compl	Task Mode	Nombre de tarea	Duration	Start	Finish	March April May June July August September October November December January February March April May June July August September October November December January February March April May June																							
91	0%		Alimentador eléctrico desde arrancador suave en nicho hasta motor eléctrico de electrobomba compuesto por 6 conductores eléctricos THW No. 2/0 (f) y 1 conductor eléctrico HDB No.2 a 7 hilos trenzados en tubería L.T. de Ø3"	1 day	Tue 19/12/23	Wed 20/12/23																								
92	0%		Main breaker 600 amp, 460 volts, 3Ø, enclosure NEMA 3R(Para colocar debajo de la banqueta de los transformadores)	1 day	Wed 20/12/23	Thu 21/12/23																								
93	0%		Mano de obra eléctrica secundaria	1 day	Thu 21/12/23	Fri 22/12/23																								
94	1%		<b>EQUIPAMIENTO</b>	13 days	Sat 25/11/23	Tue 12/12/23																								
96	0%		instalacion de electrobomba	2 days	Wed 29/11/23	Fri 01/12/23																								
97	0%		Niples plantillados en un extremo Ø6" x 12"	5 days	Sat 25/11/23	Fri 01/12/23																								
98	0%		Niples plantillados en un extremo Ø4" x 12"	5 days	Sat 25/11/23	Fri 01/12/23																								
99	0%		Junta dresser Ø6"	5 days	Sat 25/11/23	Fri 01/12/23																								
100	0%		Válvula check de Ø6" a 600 PSI	5 days	Sat 25/11/23	Fri 01/12/23																								
101	0%		Tee platillada Ø6" x Ø4", acero	5 days	Sat 25/11/23	Fri 01/12/23																								
102	0%		Tee platillada Ø4" x Ø4", acero	5 days	Sat 25/11/23	Fri 01/12/23																								
103	0%		Válvula de compuerta vástago ascendente de Ø6" platillada 600 PSI.	5 days	Sat 25/11/23	Fri 01/12/23																								
104	0%		Válvula de compuerta vástago ascendente de Ø4" platillada 600 PSI.	5 days	Sat 25/11/23	Fri 01/12/23																								
105	0%		Válvula contra golpe de ariete de Ø4" a 600 PSI, platillada.	5 days	Sat 25/11/23	Fri 01/12/23																								
106	0%		Válvula de aire 1 1/2", 600 PSI, instalación completa	5 days	Sat 25/11/23	Fri 01/12/23																								
107	0%		Instalación manométrica completa	5 days	Sat 25/11/23	Fri 01/12/23																								
108	0%		Codo de Ø4" x 90 en acero	5 days	Sat 25/11/23	Fri 01/12/23																								
109	0%		Zeta en acero de Ø6" para interconectar a línea de impulsión (con 2 codos de Ø6" x 45)	5 days	Sat 25/11/23	Fri 01/12/23																								
110	0%		Anclajes H.A. para codo y tee	3 days	Fri 01/12/23	Tue 05/12/23																								
111	0%		Base de H.A. para electrobomba (1.0 0 x 1.00 x 1.50 M) con hormigon 240 kg/cm y refuerzo de acero y fibra de polipropileno (incluida la fudacion de este soporte.	2 days	Wed 29/11/23	Fri 01/12/23																								





### INAPA - CRONOGRAMA

#### AMPLIACIÓN ACUEDUCTO MÚLTIPLE SAN JOSÉ DE OCOA - SABANA LARGA





INAPA - CRONOGRAMA

AMPLIACIÓN ACUEDUCTO MÚLTIPLE SAN JOSÉ DE OCOA - SABANA LARGA



ID	% Compl	Task Mode	Nombre de tarea	Duration	Start	Finish	March   April   May   June   July   August   Septem   October   Novem   Decem   January   Februa   March   April   May   June   July   August   Septem   October   Novem   Decem   January   Februa   March   April   May   June																							
147	50%	→	Reducción 12" @ 8"	12 days	Thu 29/06/23	Fri 13/10/23																								
150	50%	→	Anclajes de H.S. para Codos	22 days	Tue 20/06/23	Wed 11/10/23																								
151	50%	→	Anclajes de H.S. para Tee - Yee	10 days	Tue 18/07/23	Wed 18/10/23																								
152	0%	→	<b>SUMINISTRO Y COLOCACIÓN DE VÁLVULAS</b>	<b>30 days</b>	<b>Wed 18/10/23</b>	<b>Fri 24/11/23</b>																								
153	0%	→	Válvula de Desagüe Ø4" H.F platillada completa (500 PSI). Incluye: válvula platillada, tornillos, junta de goma, niple platillado, junta dresser, en tubería de Ø8"	1 day	Wed 18/10/23	Thu 19/10/23																								
154	0%	→	Válvula de Desagüe Ø2" H.F platillada completa (200 PSI) Incluye: válvula platillada, tornillos, junta de goma, niple platillado, junta dresser, en tubería de Ø16"	1 day	Thu 19/10/23	Fri 20/10/23																								
155	0%	→	Válvula de Desagüe Ø6" H.F platillada completa (450 PSI). Incluye: válvula platillada, tornillos, junta de goma, niple platillado, junta dresser, en tubería de Ø16"	1 day	Fri 20/10/23	Sat 21/10/23																								
166	0%	→	<b>REGISTRO P/VÁLVULA DE AIRE (SEGÚN DISEÑO) (14 Ud)</b>	<b>47 days</b>	<b>Thu 28/09/23</b>	<b>Mon 27/11/23</b>																								
167	0%	→	Limpieza y Replanteo del Area de Trabajo	1 day	Thu 28/09/23	Thu 28/09/23																								
168	0%	→	Excavación a mano	14 days	Fri 29/09/23	Tue 17/10/23																								
169	0%	→	Relleno compactado a mano (inc. suministro material)	1 day	Tue 17/10/23	Wed 18/10/23																								
170	0%	→	Bote de material con camión (dist. 5km) (incluye esparcimiento en botadero)	1 day	Mon 16/10/23	Tue 17/10/23																								
171	0%	→	Zapata de muros 0.60 m x 0.25 m - 1.23 qq/m³	6 days	Tue 17/10/23	Tue 24/10/23																								
172	0%	→	Hormigon Viga Amarre BNT, 20x20, 210 kg/cm2, 4 de 3/8", Estribos Ø3/8" @.25 grado 40, LIG., 2.30 qq/m²	2 days	Wed 25/10/23	Thu 26/10/23																								
180	0%	→	<b>CRUCE DE ALCANTARILLA Ø 12" ACERO L=5 M</b>	5 days	Fri 29/09/23	Thu 05/10/23																								
181	0%	→	<b>CRUCE DE ALCANTARILLA Ø 16" ACERO L=5 M</b>	60 days	Thu 28/09/23	Wed 13/12/23																								
184	72%	→	<b>DEPÓSITO REGULADOR SUPERFICIAL H.A. 500 M³ A CONSTRUIR</b>	<b>434.88 days</b>	<b>Wed 22/06/22</b>	<b>Wed 27/12/23</b>																								
185	✓	10...	PERMISOS PROPIETARIOS ( INAPA)	0 days	Wed 22/06/22	Wed 22/06/22																								
186	✓	10...	APROBACION ESTUDIOS GEOTECNICOS ( INAPA)	0 days	Thu 30/06/22	Thu 30/06/22																								
187	✓	10...	ESTUDIOS GEOTECNICOS	30 days	Thu 30/06/22	Mon 08/08/22																								
188	✓	10...	<b>PRELIMINARES</b>	<b>6 days</b>	<b>Mon 15/08/22</b>	<b>Mon 22/08/22</b>																								
189	✓	10...	Limpieza del área (corte y desbrose c/equipo)	2 days	Mon 15/08/22	Wed 17/08/22																								





INAPA - CRONOGRAMA

AMPLIACIÓN ACUEDUCTO MÚLTIPLE SAN JOSÉ DE OCOA - SABANA LARGA



ID	%	Task	Nombre de tarea	Duration	Start	Finish	March   April   May   June   July   August   Septem   October   Novem   Decem   January   Februa   March   April   May   June   July   August   Septem   October   Novem   Decem   January   Februa   March   April   May   June											
							Gantt chart area with monthly grid											
190	10...	Replanteo y control topografico		4 days	Wed 17/08/22	Mon 22/08/22	[Gantt bar from Aug 17 to Aug 22]											
191	10...	<b>MOVIMIENTO DE TIERRA</b>		11 days	Mon 22/08/22	Mon 05/09/22	[Gantt bar from Aug 22 to Sep 02]											
192	10...	Excavación material compactado c/equipo		3 days	Mon 22/08/22	Thu 25/08/22	[Gantt bar from Aug 22 to Aug 25]											
193	10...	Suministro de material de mina para relleno . Se estimó reutilización de un 30% del material de excavación, no incluido en este volumen		2 days	Thu 25/08/22	Mon 29/08/22	[Gantt bar from Aug 25 to Aug 29]											
194	10...	Relleno compactado c/rodillo compactador en capas de 0.20 m de material de mina y de excavación		5 days	Mon 29/08/22	Sat 03/09/22	[Gantt bar from Aug 29 to Sep 03]											
195	10...	Bote de material (capa vegetal) con camión, distancia 12 km (incluye carguío y esparcimiento en botadero)		1 day	Sat 03/09/22	Mon 05/09/22	[Gantt bar from Sep 03 to Sep 05]											
196	78%	<b>HORMIGÓN ARMADO F'c=280 KG/CM² ( CON LIGADORA Y BOMBA PARA VACIADO) EN:</b>		325.88 days	Thu 25/08/22	Fri 13/10/23	[Gantt bar from Aug 25 to Oct 13]											
197	10...	Zapata de muro - 1.47 qq/m³		13 days	Thu 25/08/22	Mon 12/09/22	[Gantt bar from Aug 25 to Sep 07]											
199	10...	Losa de fundacion, fondo de tanque, e=0.20 m - 2.78 1.47 qq/m³		12 days	Tue 13/09/22	Wed 28/09/22	[Gantt bar from Sep 13 to Sep 28]											
200	0%	Losa de techo del tanque, e=0.15 m - 1.10 1.47 qq/m³		13 days	Thu 28/09/23	Fri 13/10/23	[Gantt bar from Sep 28 to Oct 11]											
201	10...	Columna C2 0.40 x 0.40 m - 3.68 1.47 qq/m³		2 days	Tue 13/09/22	Thu 15/09/22	[Gantt bar from Sep 13 to Sep 15]											
202	10...	Columna C1 0.40 x 0.40 m - 4.41 1.47 qq/m³		1 day	Thu 15/09/22	Fri 16/09/22	[Gantt bar from Sep 15 to Sep 16]											
203	0%	Viga 0.30 x 0.50 m- 4.55 1.47 qq/m³		2 days	Thu 28/09/23	Fri 29/09/23	[Gantt bar from Sep 28 to Sep 29]											
204	10...	Muro e=0.30 m - 2.81 1.47 qq/m³		28 days	Mon 19/09/22	Tue 25/10/22	[Gantt bar from Sep 19 to Oct 17]											
205	80%	<b>JUNTA HIDROFÍLICA DE BENTONITA HIDROEXPANSIVA</b>		5 days	Thu 28/09/23	Wed 04/10/23	[Gantt bar from Sep 28 to Oct 03]											
206	30%	<b>TERMINACIÓN DE SUPERFICIE</b>		316.88 days	Thu 10/11/22	Mon 18/12/23	[Gantt bar from Nov 10 to Dec 18]											
207	80%	Pañete interior pulido con mezcla hidrófugo (incluye columnas C1; C2 y vigas)		8 days	Thu 10/11/22	Thu 19/10/23	[Gantt bar from Nov 10 to Nov 18]											
208	50%	Pañete exterior		6 days	Thu 19/10/23	Thu 26/10/23	[Gantt bar from Oct 19 to Oct 26]											
212	50%	Cantos general (internos y externos)		3 days	Wed 29/11/23	Sat 02/12/23	[Gantt bar from Nov 29 to Dec 02]											
213	0%	Pintura acrílica superior exterior		5 days	Mon 04/12/23	Fri 08/12/23	[Gantt bar from Dec 04 to Dec 08]											
214	0%	Pintura interior con recubrimiento epóxico de grado sanitario para superficies húmedas, color blanco.		7 days	Sat 09/12/23	Mon 18/12/23	[Gantt bar from Dec 09 to Dec 16]											
215	75%	<b>APLICACIÓN DE:</b>		335.88 days	Thu 25/08/22	Thu 26/10/23	[Gantt bar from Aug 25 to Oct 26]											
216	75%	Aditivo plastificante para hormigones estructurales		5 days	Thu 25/08/22	Fri 29/09/23	[Gantt bar from Aug 25 to Sep 29]											







INAPA - CRONOGRAMA

AMPLIACIÓN ACUEDUCTO MÚLTIPLE SAN JOSÉ DE OCOA - SABANA LARGA



ID	% Compl	Task Mode	Nombre de tarea	Duration	Start	Finish	March April May June July August September October November December January February March April May June July August September October November December January February March April May June																							
217	75%	→	Aditivo impermeabilizante para hormigones estructurales	5 days	Thu 01/09/22	Sat 30/09/23	[Gantt bar from August to October]																							
218	75%	→	Aditivo impermeabilizante para morteros pañete	30 days	Thu 20/10/22	Thu 26/10/23	[Gantt bar from October to November]																							
219	36%	→	<b>SUMINISTRO E INSTALACIÓN DE TUBERÍAS DE ENTRADA, SALIDA, REBOSE Y DESAGÜE</b>	<b>261.88 days</b>	<b>Fri 27/01/23</b>	<b>Wed 27/12/23</b>	[Large Gantt bar from January to December]																							
220	0%	→	Replanteo de tuberías	1 day	Sat 09/12/23	Mon 11/12/23	[Gantt bar from December to January]																							
221	0%	→	Excavación de material no clasificado c/equipo p/tubería	4 days	Tue 12/12/23	Sat 16/12/23	[Gantt bar from December to January]																							
222	0%	→	Compactación de relleno p/tubería c/compactador mecánico en capas de 0.20m de material de excavación	4 days	Mon 18/12/23	Thu 21/12/23	[Gantt bar from December to January]																							
223	0%	→	Bote de material con camión D=12 km (incluye carguío y esparcimiento en botadero)	1 day	Fri 22/12/23	Fri 22/12/23	[Gantt bar from December to January]																							
224	0%	→	Tubería Ø16" Acero SCH-30 c/protección anticorrosiva	4 days	Mon 18/12/23	Thu 21/12/23	[Gantt bar from December to January]																							
225	0%	→	Codo Ø16" x 90º Acero-soldado SCH-30 c/protección anticorrosivo	4 days	Mon 18/12/23	Thu 21/12/23	[Gantt bar from December to January]																							
226	0%	→	Tee Ø16" x 16" Acero-soldado SCH-30 c/protección anticorrosivo	4 days	Mon 18/12/23	Thu 21/12/23	[Gantt bar from December to January]																							
227	0%	→	Junta mecánica tipo Dresser Ø16" 150 PSI	4 days	Mon 18/12/23	Thu 21/12/23	[Gantt bar from December to January]																							
228	0%	→	Niple platillado acero Ø16"	4 days	Mon 18/12/23	Thu 21/12/23	[Gantt bar from December to January]																							
229	0%	→	Anclajes H.A. p/piezas (según diseño)	4 days	Fri 22/12/23	Wed 27/12/23	[Gantt bar from December to January]																							
230	0%	→	Válvulas de Mariposa Ø16"	2 days	Thu 28/09/23	Fri 29/09/23	[Gantt bar from September to October]																							
231	10...	→	Registro H.A. para valvulas en desagüe, según diseño	10 days	Fri 27/01/23	Thu 09/02/23	[Gantt bar from January to February]																							
232	10...	→	Registro H.A. para valvulas en pie de deposito para by-pass, según diseño	10 days	Fri 27/01/23	Thu 09/02/23	[Gantt bar from January to February]																							
233	0%	→	<b>SUMINISTRO E INTALACIÓN DE:</b>	<b>58 days</b>	<b>Thu 28/09/23</b>	<b>Mon 11/12/23</b>	[Gantt bar from September to December]																							
234	0%	→	Escalera exterior H.N. c/proteccion, h=3.00 m (ver detalle)	7 days	Fri 20/10/23	Mon 30/10/23	[Gantt bar from October to November]																							
236	0%	→	Barandas en techo en tubos Ø3/4" galvanizado	3 days	Wed 06/12/23	Fri 08/12/23	[Gantt bar from December to January]																							
237	0%	→	Ventilación de techo en tubería acero Ø12" SCH-30 (según diseño)	1 day	Thu 28/09/23	Thu 28/09/23	[Gantt bar from September to September]																							
238	0%	→	Tapa registro acceso en techo tanque en Acero Inox. (según diseño)	1 day	Sat 09/12/23	Mon 11/12/23	[Gantt bar from December to January]																							
239	10...	→	<b>ALQUILER, ARMADO Y DESARME ANDAMIOS</b>	<b>90 days</b>	<b>Mon 19/09/22</b>	<b>Wed 11/01/23</b>	[Gantt bar from September to January]																							





## INAPA - CRONOGRAMA

### AMPLIACIÓN ACUEDUCTO MÚLTIPLE SAN JOSÉ DE OCOA - SABANA LARGA



ID	% Compl	Task Mode	Nombre de tarea	Duration	Start	Finish																												
							March	April	May	June	July	August	Septem	October	Novem	Decem	January	Februa	March	April	May	June	July	August	Septem	October	Novem	Decem	January	Februa	March	April	May	June
240	10...	➡	Andamiaje interior para base de encofrado (inc. alquiler de Andamios, Puntales telescópicos, Plataforma de plywood de 3/4" piezas, instalación y desinstalación ) (2 meses de alquiler)	90 days	Mon 19/09/22	Wed 11/01/23																												
241	10...	➡	Andamios exterior para uso general	60 days	Thu 27/10/22	Wed 11/01/23																												
242	10...	➡	Armado y desarme andamios.	1 day	Tue 10/01/23	Wed 11/01/23																												
243	0%	➡	<b>CABEZAL DE DESAGÜE</b>	3 days	Fri 22/12/23	Tue 26/12/23																												
244	0%	➡	Cabezal de Desagüe (Según Detalle)	3 days	Fri 22/12/23	Tue 26/12/23																												
245	0%	➡	<b>LOGO DE INAPA</b>	2 days	Mon 11/12/23	Wed 13/12/23																												
246	0%	➡	<b>LIMPIEZA FINAL</b>	1 day	Wed 13/12/23	Thu 14/12/23																												
247	24%	➡	<b>GARITA DE VIGILANTE</b>	309.88 days	Tue 25/10/22	Wed 22/11/23																												
248	10...	➡	<b>REPLANTEO</b>	1 day	Tue 25/10/22	Wed 26/10/22																												
249	10...	➡	<b>MOVIMIENTO DE TIERRA A MANO (INCLUYE EXCAVACIÓN DE ZAPATAS, REPOSICIÓN DE MATERIAL COMPACTADO Y BOTE DE MATERIAL SOBRENTE)</b>	4 days	Wed 26/10/22	Mon 31/10/22																												
250	10...	➡	<b>HORMIGÓN ARMADO (210 KG/CM2)</b>	14 days	Mon 31/10/22	Thu 17/11/22																												
251	10...	➡	Zapata de muro (incluye zap. C1) 0.85 qq/m3	1 day	Mon 31/10/22	Tue 01/11/22																												
252	10...	➡	Viga de amarre bajo de piso 0.15 x 0.20 m - 3.71 qq/m3	2 days	Wed 02/11/22	Fri 04/11/22																												
253	10...	➡	Viga de amarre a nivel de techo 0.15 x 0.20 m - 3.37 qq/m3	2 days	Tue 08/11/22	Thu 10/11/22																												
254	10...	➡	Dintel d1 (0.15 x 0.30) m - 2.99 qq/m3	1 day	Thu 10/11/22	Fri 11/11/22																												
255	10...	➡	Viga dintel D2 - 2.32 qq/m3	1 day	Fri 11/11/22	Sat 12/11/22																												
256	10...	➡	Columna 0.30x0.15 m - 3.03 qq/m3	1 day	Sat 12/11/22	Mon 14/11/22																												
257	10...	➡	Losa de techo 0.12 m - 1.34 qq/m3	3 days	Mon 14/11/22	Thu 17/11/22																												
258	10...	➡	<b>MUROS DE BLOCK</b>	5 days	Tue 01/11/22	Tue 08/11/22																												
259	10...	➡	B.N.P de Ø6"	1 day	Tue 01/11/22	Wed 02/11/22																												
260	10...	➡	S.N.P de Ø6"	2 days	Fri 04/11/22	Tue 08/11/22																												
261	14%	➡	<b>TERMINACIÓN DE SUPERFICIE</b>	12 days	Thu 28/09/23	Thu 12/10/23																												
262	0%	➡	Adhesivo para concreto y pañete Lanco CB-999 o similar	1 day	Thu 28/09/23	Thu 28/09/23																												
263	50%	➡	Pañete interior	1 day	Fri 29/09/23	Fri 29/09/23																												
264	50%	➡	Pañete exterior	1 day	Sat 30/09/23	Mon 02/10/23																												
265	0%	➡	Fino de techo	1 day	Mon 02/10/23	Tue 03/10/23																												





# INAPA - CRONOGRAMA

## AMPLIACIÓN ACUEDUCTO MÚLTIPLE SAN JOSÉ DE OCOA - SABANA LARGA



ID	%	Comp	Task Mode	Nombre de tarea	Duration	Start	Finish	Timeline (March to June)																																
								March	April	May	June	July	August	Septem	Octobel	Novem	Decem	January	Februal	March	April	May	June																	
287	10...	✓	➔	Desagüe de piso 3"	1 day	Fri 02/12/22	Mon 05/12/22																																	
288	10...	✓	➔	Columna ventilación de 3"	1 day	Mon 05/12/22	Tue 06/12/22																																	
289	10...	✓	➔	Cámara de inspección	1 day	Tue 06/12/22	Wed 07/12/22																																	
290	10...	✓	➔	Séptico (1.90x1.10) m	1 day	Wed 07/12/22	Thu 08/12/22																																	
291	0%	0%	➔	Tinaco 150gls	1 day	Thu 28/09/23	Thu 28/09/23																																	
292	0%	0%	➔	Barra cortina de baño en tubo de acero inoxidable	1 day	Fri 29/09/23	Fri 29/09/23																																	
293	0%	0%	➔	Tubería y piezas	1 day	Sat 30/09/23	Mon 02/10/23																																	
294	0%	0%	➔	Mano de obra instalación	1 day	Mon 02/10/23	Tue 03/10/23																																	
295	0%	0%	➔	<b>INSTALACIÓN ELÉCTRICA:</b>	<b>5 days</b>	<b>Tue 03/10/23</b>	<b>Mon 09/10/23</b>																																	
296	0%	0%	➔	Entrada general (incluye panel de breaker de 4/8 circuitos)	1 day	Tue 03/10/23	Wed 04/10/23																																	
297	0%	0%	➔	Salidas luces cenitales	2 days	Wed 04/10/23	Fri 06/10/23																																	
298	0%	0%	➔	Salidas tomacorrientes doble 120 v	1 day	Fri 06/10/23	Sat 07/10/23																																	
299	0%	0%	➔	Salidas interruptor sencillos	1 day	Mon 09/10/23	Mon 09/10/23																																	
301	50%	50%	➔	<b>CASETA DE CLORACIÓN</b>	<b>326.88 days</b>	<b>Thu 17/11/22</b>	<b>Mon 08/01/24</b>																																	
302	10...	✓	➔	<b>PRELIMINARES</b>	<b>1 day</b>	<b>Thu 17/11/22</b>	<b>Fri 18/11/22</b>																																	
303	10...	✓	➔	Replanteo	1 day	Thu 17/11/22	Fri 18/11/22																																	
304	10...	✓	➔	<b>MOVIMIENTO DE TIERRRA</b>	<b>8 days</b>	<b>Fri 18/11/22</b>	<b>Tue 29/11/22</b>																																	
305	10...	✓	➔	Excavación en material no clasificado a mano	5 days	Fri 18/11/22	Fri 25/11/22																																	
306	10...	✓	➔	Compactado de relleno a mano con material producto de excavación	2 days	Fri 25/11/22	Mon 28/11/22																																	
307	10...	✓	➔	Bote de material con camión (distancia= 12km) incluye carguio y esparcimiento en botadero	1 day	Mon 28/11/22	Tue 29/11/22																																	
308	10...	✓	➔	<b>HORMIGÓN ARMADO F'C=210 KG/CM² EN:</b>	<b>27 days</b>	<b>Fri 25/11/22</b>	<b>Thu 29/12/22</b>																																	
309	10...	✓	➔	Zapata de Muro (0.60 m x 0.30 m) - 0.53 qq/m³	4 days	Fri 25/11/22	Wed 30/11/22																																	
310	10...	✓	➔	Zapata de Columnas (1.20 m x 1.20 m) - 1.99 qq/m³	3 days	Wed 30/11/22	Mon 05/12/22																																	
311	10...	✓	➔	Columna C1 (0.35 m x 0.35 m) (10 ud) - 4.28 qq/m³	3 days	Mon 05/12/22	Thu 08/12/22																																	
312	10...	✓	➔	Viga de Amarre B.N.P. (0.20 m x 0.20 m) - 4.68 qq/m³	2 days	Thu 01/12/22	Mon 05/12/22																																	
313	10...	✓	➔	Viga V1 (0.25 m x 0.40 m) - 2.57 qq/m³	2 days	Sat 10/12/22	Tue 13/12/22																																	
314	10...	✓	➔	Viga de Amarre (0.20 m x 0.40 m) - 2.20 qq/m³	2 days	Tue 13/12/22	Thu 15/12/22																																	
315	10...	✓	➔	Dintel (0.20 m x 0.25 m) -3.79 qq/m³	1 day	Thu 15/12/22	Fri 16/12/22																																	





INAPA - CRONOGRAMA

AMPLIACIÓN ACUEDUCTO MÚLTIPLE SAN JOSÉ DE OCOA - SABANA LARGA



ID	% Compl	Task Mode	Nombre de tarea	Duration	Start	Finish	March	April	May	June	July	August	Septem	October	Novem	Decem	January	Februa	March	April	May	June	July	August	Septem	October	Novem	Decem	January	Februa	March	April	May	June		
316	10...	→	Losa de Fondo e= 0.10 m c/Malla Electrosoldada D2.3xD2.3x20x20	4 days	Mon 05/12/22	Fri 09/12/22																														
317	10...	→	Losa de Techo e= 0.15 m - 1.21 qq/m³	10 days	Fri 16/12/22	Thu 29/12/22																														
318	10...	→	<b>MUROS DE BLOQUES</b>	<b>8 days</b>	<b>Wed 30/11/22</b>	<b>Sat 10/12/22</b>																														
319	10...	→	Muro de bloques 6" B.N.P	1 day	Wed 30/11/22	Thu 01/12/22																														
320	10...	→	Muro de bloques 6" S.N.P	7 days	Thu 01/12/22	Sat 10/12/22																														
321	36%	→	<b>TERMINACIÓN DE SUPERFICIE</b>	<b>45 days</b>	<b>Thu 28/09/23</b>	<b>Thu 23/11/23</b>																														
322	50%	→	Adhesivo para concreto y pañete Lanco CB-999 o similar	6 days	Thu 28/09/23	Thu 05/10/23																														
323	75%	→	Pañete interior	7 days	Thu 05/10/23	Fri 13/10/23																														
324	75%	→	Pañete exterior	7 days	Sat 14/10/23	Mon 23/10/23																														
325	50%	→	Pañete en techo (Incluye vuelo)	3 days	Tue 24/10/23	Thu 26/10/23																														
327	50%	→	Cantos	9 days	Sat 14/10/23	Wed 25/10/23																														
333	0%	→	<b>VENTANAS DE CELOSIAS DE ALUMINIO COLOR BLANCO CALIDAD SUPERIOR CON PALANCA</b>	<b>9 days</b>	<b>Wed 29/11/23</b>	<b>Mon 11/12/23</b>																														
334	0%	→	<b>INSTALACIÓN DE VIGA RIEL EN TECHO</b>	<b>7 days</b>	<b>Fri 24/11/23</b>	<b>Sat 02/12/23</b>																														
335	0%	→	Viga W 12 x 26 H.N. L=40' (Acabado dos manos de anticorrosivo calidad superior y dos manos de pintura epoxica industrial)	2 days	Fri 24/11/23	Mon 27/11/23																														
336	0%	→	Angular 8" x 6" x 1/2" H.N. (Acabado dos manos de anticorrosivo calidad superior y dos manos de pintura epoxica industrial)	1 day	Mon 27/11/23	Tue 28/11/23																														
337	0%	→	Pernos expansivo 1/2" x 4" HILTI o similar (incluye tuerca y arandela)	1 day	Tue 28/11/23	Wed 29/11/23																														
338	0%	→	Tornillo (A325 ) 3/4" x 2" (incluye tuerca)	1 day	Wed 29/11/23	Thu 30/11/23																														
339	0%	→	Trolley mecánico p/diferencial de 3 Ton	1 day	Thu 30/11/23	Fri 01/12/23																														
340	0%	→	Mano de obra	1 day	Fri 01/12/23	Sat 02/12/23																														
341	0%	→	<b>INSTALCIÓN ELÉCTRICA</b>	<b>6 days</b>	<b>Thu 28/09/23</b>	<b>Thu 05/10/23</b>																														
342	0%	→	Salida de Genitales con lamparas de led explosion proof incluidas	3 days	Thu 28/09/23	Mon 02/10/23																														
343	0%	→	Salida de Interruptor Doble	1 day	Mon 02/10/23	Tue 03/10/23																														
344	0%	→	Salida de Interruptor Sencillo	1 day	Tue 03/10/23	Wed 04/10/23																														





INAPA - CRONOGRAMA

AMPLIACIÓN ACUEDUCTO MÚLTIPLE SAN JOSÉ DE OCOA - SABANA LARGA



ID	%	Comp	Task Mode	Nombre de tarea	Duration	Start	Finish	March   April   May   June   July   August   Septem   Octobe   Novem   Decem   January   Februa   March   April   May   June   July   August   Septem   Octobe   Novem   Decem   January   Februa   March   April   May   June											
								Gantt chart area with task bars and progress indicators											
345	0%			Salida Tomacorriente 120 V doble	1 day	Wed 04/10/23	Thu 05/10/23	[Gantt bar for 345]											
346	31%			<b>SISTEMA DE CLORACIÓN</b>	<b>207.88 days</b>	<b>Fri 17/03/23</b>	<b>Wed 06/12/23</b>	[Gantt bar for 346]											
347	50%			Dosificador de Cloro, aplicación por solución con rango de 0-300 Lbs/día (incluye cabezal, regulador de flujo, inyector difusor y adaptador)	2 days	Fri 17/03/23	Mon 04/12/23	[Gantt bar for 347]											
348	50%			Manguera flexible polietileno de 3/8"	1 day	Mon 20/03/23	Tue 05/12/23	[Gantt bar for 348]											
349	50%			Cilindro de Cloro 2,000 Libras (lleno)	1 day	Tue 21/03/23	Tue 05/12/23	[Gantt bar for 349]											
350	50%			Filtro de Cloro	1 day	Wed 22/03/23	Wed 06/12/23	[Gantt bar for 350]											
351	50%			Manómetro en Glicerina	1 day	Thu 23/03/23	Wed 06/12/23	[Gantt bar for 351]											
352	100%			Válvula de Globo PVC Ø1 1/2"	1 day	Fri 24/03/23	Mon 27/03/23	[Gantt bar for 352]											
353	25%			SopORTE Manifold, en GRP.	2 days	Wed 29/03/23	Fri 31/03/23	[Gantt bar for 353]											
354	50%			Manifold conducción cloro gas, (Tubería de Ø1 1/2" PVC SCH-80)	1 day	Thu 30/03/23	Fri 31/03/23	[Gantt bar for 354]											
355	50%			Bomba Dosificadora 2 H.P tipo Booster	2 days	Fri 31/03/23	Mon 03/04/23	[Gantt bar for 355]											
356	50%			Diferencial manual de 3.00 Ton (10 pies alzada)	1 day	Mon 03/04/23	Tue 04/04/23	[Gantt bar for 356]											
357	25%			Balanza electrónica para pesaje de cilindros	2 days	Tue 04/04/23	Thu 06/04/23	[Gantt bar for 357]											
358	100%			Rodillos de gomas para apoyo de cilindros	1 day	Wed 05/04/23	Thu 06/04/23	[Gantt bar for 358]											
359	50%			Piezas en PVC o PPR	1 day	Fri 07/04/23	Mon 10/04/23	[Gantt bar for 359]											
362	63%			<b>VERJA EN BLOQUES DE 6" VIOLINADOS, L=99.90 M</b>	<b>258.88 days</b>	<b>Thu 29/12/22</b>	<b>Thu 23/11/23</b>	[Gantt bar for 362]											
363	100%			<b>REPLANTEO</b>	2 days	Thu 29/12/22	Mon 02/01/23	[Gantt bar for 363]											
364	100%			<b>MOVIMIENTO DE TIERRA:</b>	<b>17 days</b>	<b>Wed 04/01/23</b>	<b>Wed 25/01/23</b>	[Gantt bar for 364]											
365	100%			Excavación zapatas a mano	7 days	Wed 04/01/23	Thu 12/01/23	[Gantt bar for 365]											
366	100%			Reposición material compactado	7 days	Thu 12/01/23	Sat 21/01/23	[Gantt bar for 366]											
367	100%			Bote de material con camión d= 12 km (incluye carguío y esparcimiento en botadero)	3 days	Sat 21/01/23	Wed 25/01/23	[Gantt bar for 367]											
368	100%			<b>HORMIGÓN ARMADO EN:</b>	<b>37 days</b>	<b>Thu 12/01/23</b>	<b>Wed 01/03/23</b>	[Gantt bar for 368]											
369	100%			Zapata de muros (0.45 x 0.25) m - 0.87 qq/m3, F'c=210 kg/cm²	8 days	Thu 12/01/23	Mon 23/01/23	[Gantt bar for 369]											
370	100%			Zapata de columnas (0.60 x 0.60 x 0.25) m - 2.08 qq/m3 F'c=210 kg/cm²	4 days	Mon 23/01/23	Fri 27/01/23	[Gantt bar for 370]											





INAPA - CRONOGRAMA

AMPLIACIÓN ACUEDUCTO MÚLTIPLE SAN JOSÉ DE OCOA - SABANA LARGA



ID	%	Task Mode	Nombre de tarea	Duration	Start	Finish	March   April   May   June   July   August   September   October   November   December   January   February   March   April   May   June   July   August   September   October   November   December   January   February   March   April   May   June											
							Gantt chart area with task bars and dependencies											
371	10...	✓	Columnas de amarre (0.20 x 0.20) m - 4.36 qq/m3, F'c=210 kg/cm²	4 days	Fri 27/01/23	Thu 02/02/23	[Task bar from Jan 27 to Feb 2]											
372	10...	✓	Viga de amarre bnp (0.15 x 0.20) m - 3.22 qq/m3, F'c=210 kg/cm²	4 days	Thu 26/01/23	Wed 01/02/23	[Task bar from Jan 26 to Feb 1]											
373	10...	✓	Viga de amarre snp (0.20 x 0.20) m - 2.45 qq/m3, F'c=210 kg/cm²	4 days	Thu 23/02/23	Wed 01/03/23	[Task bar from Feb 23 to Mar 1]											
374	10...	✓	Viga apoyo del riel puerta corrediza L=8.40 m- 2.32 qq/m3, F'c=210 kg/cm²	1 day	Tue 31/01/23	Wed 01/02/23	[Task bar from Jan 31 to Feb 1]											
375	91%	✓	<b>MUROS</b>	25 days	Mon 23/01/23	Thu 23/02/23	[Task bar from Jan 23 to Feb 23]											
376	60%	✓	Block 6" Ø3/8"@0.60 m BNP	5 days	Mon 23/01/23	Mon 30/01/23	[Task bar from Jan 23 to Jan 30]											
377	10...	✓	Block 6" Ø3/8"@0.60 m SNP violinado	18 days	Wed 01/02/23	Thu 23/02/23	[Task bar from Feb 1 to Feb 23]											
378	10...	✓	<b>TERMINACIÓN DE SUPERFICIE</b>	29 days	Thu 23/02/23	Sat 01/04/23	[Task bar from Feb 23 to Apr 1]											
379	10...	✓	Adhesivo para concreto y pañete Lanco CB-999 o similar	4 days	Thu 23/02/23	Wed 01/03/23	[Task bar from Feb 23 to Mar 1]											
380	10...	✓	Pañete en vigas y columnas	20 days	Wed 01/03/23	Mon 27/03/23	[Task bar from Mar 1 to Mar 27]											
381	10...	✓	Cantos	20 days	Tue 07/03/23	Sat 01/04/23	[Task bar from Mar 7 to Apr 1]											
382	0%	📅	<b>SUMINISTRO Y COLOCACIÓN DE ALAMBRE GALVANIZADO TIPO TRINCHERA</b>	10 days	Wed 04/10/23	Tue 17/10/23	[Task bar from Oct 4 to Oct 17]											
383	0%	📅	<b>SUMINISTRO Y COLOCACIÓN DE JUNTA EXPANSIVA (COLOCADA CADA 30MTS SEGÚN DETALLE) TIRA DE FOAM 1/2"</b>	18 days	Thu 28/09/23	Fri 20/10/23	[Task bar from Sep 28 to Oct 16]											
384	0%	📅	<b>SUMINISTRO Y COLOCACIÓN DE ANGULARES DE 1 1/2"X 3/16"</b>	5 days	Thu 28/09/23	Wed 04/10/23	[Task bar from Sep 28 to Oct 3]											
385	0%	📅	<b>PUERTA CORREDIZA LONG=5.0 M (acabado con anticorrosivo de calidad superior y acabadon con pintura esmalte industrial de maxima calidad) incluido motor para apertura y dos controles mas conexion en botonera de la garita.</b>	1 day	Tue 17/10/23	Wed 18/10/23	[Task bar from Oct 17 to Oct 18]											
390	26%	✓	<b>DEPÓSITO REGULADOR H.A. SUPERFICIAL 2,000 M3, CIRCULAR</b>	525.88 days	Mon 18/07/22	Thu 16/05/24	[Long task bar from Jul 18, 2022 to May 16, 2024]											
391	10...	✓	PERMISOS PROPIETARIOS ( INAPA)	0 days	Mon 18/07/22	Mon 18/07/22	[Task bar at Jul 18, 2022]											
392	10...	✓	APROBACION ESTUDIOS GEOTECNICOS ( INAPA)	0 days	Tue 26/07/22	Tue 26/07/22	[Task bar at Jul 26, 2022]											





INAPA - CRONOGRAMA

AMPLIACIÓN ACUEDUCTO MÚLTIPLE SAN JOSÉ DE OCOA - SABANA LARGA



ID	% Compl	Task Mode	Nombre de tarea	Duration	Start	Finish	March   April   May   June   July   August   Septem   Octobel   Novem   Decem   January   Februa   March   April   May   June   July   August   Septem   Octobel   Novem   Decem   January   Februa   March   April   May   June																							
394	10...	➔	<b>PRELIMINARES</b>	32 days	Fri 02/09/22	Thu 13/10/22																								
395	10...	➔	Limpieza y desbrose de maleza (incluye bote)	28 days	Fri 02/09/22	Fri 07/10/22																								
396	10...	➔	Replanteo y control topográfico	4 days	Fri 07/10/22	Thu 13/10/22																								
397	67%	➔	<b>TRABAJOS GENERALES</b>	289.88 days	Thu 13/10/22	Tue 17/10/23																								
398	10...	➔	Explanación con equipo (corte de material)	20 days	Thu 13/10/22	Tue 08/11/22																								
399	0%	➔	Conformación de cunetas (a mano). Según detalle	5 days	Thu 28/09/23	Wed 04/10/23																								
400	0%	➔	Canaleta enchada,ambos lados (incluye hormigón simple en fondo). Según detalle	10 days	Wed 04/10/23	Tue 17/10/23																								
401	10...	➔	Bote de material c/camión dist.=5.00 Km (Incl. esparcimiento en botadero)	10 days	Sat 26/11/22	Fri 09/12/22																								
402	0%	➔	<b>MOVIMIENTO DE TIERRA:</b>	12 days	Thu 28/09/23	Thu 12/10/23																								
403	0%	➔	Excavación material compactado c/equipo (para fundación)	5 days	Thu 28/09/23	Wed 04/10/23																								
404	0%	➔	Relleno de reposición compactado c/compactador mecánico en capas de 0.20m)	3 days	Wed 04/10/23	Sat 07/10/23																								
405	0%	➔	Bote de material c/camión dist.=12.00 Km (Incluye el carguío y el esparcimiento en botadero)	4 days	Mon 09/10/23	Thu 12/10/23																								
406	50%	➔	<b>HORMIGÓN ARMADO f'c=280 kg/cm² (CON LIGADORA Y BOMBA PARA VACIADO) EN:</b>	300.88 days	Thu 15/12/22	Tue 02/01/24																								
407	50%	➔	Zapata de muro - 2.46 qq/m3	33 days	Thu 15/12/22	Wed 25/10/23																								
408	50%	➔	Zapata de columna -3.28 qq/m3	2 days	Thu 26/01/23	Thu 26/10/23																								
410	50%	➔	Muros circular 0.35 m- 2.98 qq/m3 perimetral	57 days	Wed 22/02/23	Wed 13/12/23																								
411	50%	➔	Columna C1 ( 0.60x0.60) m - 4.71 qq/m3 central	2 days	Fri 05/05/23	Thu 14/12/23																								
412	50%	➔	Columna C2 ( 0.50x0.50) m - 4.15 qq/m3 perimetral (4u)	5 days	Tue 09/05/23	Mon 18/12/23																								
413	50%	➔	Viga V1 (0.30x0.50 )m - 3.16 qq/m3	3 days	Mon 15/05/23	Wed 20/12/23																								
416	50%	➔	Hormigón de limpieza F'c=140 kg/cm2, e=0.05 m	1 day	Mon 30/01/23	Thu 26/10/23																								
417	50%	➔	<b>ENCOFRADO Y DESENCOFRADO ELEMENTOS DE HORMIGÓN ARMADO (VER DETALLE) ( CUBICAR DESGLOSADO):</b>	142 days	Thu 15/12/22	Wed 27/12/23																								
419	50%	➔	<b>APLICACIÓN DE:</b>	311.38 days	Thu 15/12/22	Tue 16/01/24																								
421	50%	➔	Junta Hidroexpansiva para depositos de agua	33 days	Thu 15/12/22	Wed 25/10/23																								







ID	% Compl	Task Mode	Nombre de tarea	Duration	Start	Finish	March   April   May   June   July   August   Septem   October   Novem   Decem   January   Februa   March   April   May   June   July   August   Septem   October   Novem   Decem   January   Februa   March   April   May   June																							
422	50%	→	<b>TERMINACIÓN DE SUPERFICIE:</b>	<b>173.38 days</b>	<b>Tue 13/06/23</b>	<b>Fri 19/01/24</b>																								
424	50%	→	Pañete exterior	20 days	Tue 13/06/23	Tue 10/10/23																								
425	50%	→	Pañete interior pulido	28 days	Sat 08/07/23	Fri 27/10/23																								
428	50%	→	Cantos	28 days	Sat 08/07/23	Fri 27/10/23																								
431	0%	→	<b>INSTALACIÓN DE:</b>	<b>37.5 days</b>	<b>Thu 28/09/23</b>	<b>Tue 14/11/23</b>																								
436	0%	→	Ventilación en techo ( ver detalle )	1 day	Thu 28/09/23	Thu 28/09/23																								
508	0%	→	<b>GARITA DE VIGILANTE</b>	<b>39 days</b>	<b>Fri 13/10/23</b>	<b>Fri 01/12/23</b>																								
509	0%	→	<b>REPLANTEO (Charrancho)</b>	1 day	Fri 13/10/23	Fri 13/10/23																								
510	0%	→	<b>MOVIMIENTO DE TIERRA A MANO (INCLUYE EXCAVACIÓN DE ZAPATAS, REPOSICIÓN DE MATERIAL COMPACTADO Y BOTE DE MATERIAL SOBRANTE)</b>	1 day	Sat 14/10/23	Mon 16/10/23																								
511	0%	→	<b>HORMIGÓN ARMADO (210 KG/CM2)</b>	<b>8 days</b>	<b>Mon 16/10/23</b>	<b>Wed 25/10/23</b>																								
512	0%	→	Zapata de Muro (incluye Zap. C1) 0.85 qq/m3	1 day	Mon 16/10/23	Tue 17/10/23																								
513	0%	→	Viga de amarre Bajo de Nivel de Piso 0.15 x 0.20 m - 3.71 qq/m3	1 day	Wed 18/10/23	Thu 19/10/23																								
514	0%	→	Viga de amarre a Nivel de Techo 0.15 x 0.20 m - 3.37 qq/m3	1 day	Mon 23/10/23	Mon 23/10/23																								
515	0%	→	Dintel D1 (0.15 x 0.30 ) m - 2.99 qq/m3	1 day	Tue 24/10/23	Tue 24/10/23																								
516	0%	→	Viga Dintel D2 - 2.32 qq/m3	1 day	Wed 25/10/23	Wed 25/10/23																								
517	0%	→	Columna 0.30x0.15m - 3.03 qq/m3	1 day	Tue 17/10/23	Wed 18/10/23																								
518	0%	→	Losa de techo 0.12 m - 1.34 qq/m3	1 day	Tue 24/10/23	Tue 24/10/23																								
519	0%	→	<b>MUROS DE BLOCK DE 6"</b>	<b>4 days</b>	<b>Tue 17/10/23</b>	<b>Sat 21/10/23</b>																								
520	0%	→	B.N.P	1 day	Tue 17/10/23	Wed 18/10/23																								
521	0%	→	S.N.P	2 days	Thu 19/10/23	Sat 21/10/23																								
522	0%	→	<b>TERMINACIÓN DE SUPERFICIE</b>	<b>8 days</b>	<b>Wed 25/10/23</b>	<b>Fri 03/11/23</b>																								
523	0%	→	Adhesivo para concreto y pañete Lanco CB-999 o similar	1 day	Wed 25/10/23	Wed 25/10/23																								
524	0%	→	Pañete interior	1 day	Thu 26/10/23	Thu 26/10/23																								
525	0%	→	Pañete exterior	1 day	Fri 27/10/23	Fri 27/10/23																								
526	0%	→	Fino de techo	1 day	Sat 28/10/23	Mon 30/10/23																								
527	0%	→	Cantos	1 day	Thu 26/10/23	Thu 26/10/23																								





INAPA - CRONOGRAMA  
AMPLIACIÓN ACUEDUCTO MÚLTIPLE SAN JOSÉ DE OCOA - SABANA LARGA



ID	%	Task Mode	Nombre de tarea	Duration	Start	Finish	March   April   May   June   July   August   September   October   November   December   January   February   March   April   May   June   July   August   September   October   November   December   January   February   March   April   May   June																							
							Gantt chart area with task bars																							
528	0%		Antepecho	1 day	Fri 27/10/23	Fri 27/10/23																								
529	0%		Zabaleta en techo	1 day	Sat 28/10/23	Mon 30/10/23																								
530	0%		Gotero de ranurado	1 day	Mon 30/10/23	Tue 31/10/23																								
534	0%		<b>PISOS DE HORMIGÓN f'c=210 kg/cm² CON MALLA ELECTOSOLDADA D2.30X D2.30 (PULIDO) Refuerzo adicional de fibra de polipropileno</b>	1 day	Fri 27/10/23	Fri 27/10/23																								
557	0%		<b>ELECTRIFICACIÓN</b>	32 days	Mon 23/10/23	Fri 01/12/23	Gantt bar																							
558	0%		Entrada general (incluye panel de Braeker de 4/8 circuitos)	1 day	Mon 23/10/23	Mon 23/10/23																								
559	0%		Salidas luces cenitales	2 days	Tue 24/10/23	Wed 25/10/23																								
560	0%		Salidas tomacorrientes Doble 120 V	1 day	Thu 26/10/23	Thu 26/10/23																								
561	0%		Salidas interruptor sencillos	1 day	Fri 27/10/23	Fri 27/10/23																								
562	0%		Logo y Letrero de INAPA	1 day	Thu 30/11/23	Fri 01/12/23																								
563	0%		<b>VERJA EN BLOQUES DE 6" VIOLINADOS, L=474 M</b>	182 days	Thu 28/09/23	Thu 16/05/24	Gantt bar																							
564	0%		<b>PRELIMINARES</b>	15 days	Thu 28/09/23	Tue 17/10/23	Gantt bar																							
565	0%		Replanteo (incluye charranchar)	15 days	Thu 28/09/23	Tue 17/10/23																								
566	0%		<b>MOVIMIENTO DE TIERRA:</b>	44 days	Tue 17/10/23	Tue 12/12/23	Gantt bar																							
568	0%		Reposición material compactado	5 days	Thu 30/11/23	Wed 06/12/23																								
569	0%		Bote de material con camión in situ	4 days	Thu 07/12/23	Tue 12/12/23																								
570	0%		<b>HORMIGÓN ARMADO EN:</b>	90 days	Wed 13/12/23	Fri 05/04/24	Gantt bar																							
571	0%		Zapata de muros (0.45 x 0.25) m - 0.71 qq/m <sup>3</sup> , F'c=180 kg/cm <sup>2</sup>	10 days	Wed 13/12/23	Tue 26/12/23																								
572	0%		Zapata de columnas (0.60 x 0.60 x 0.25) m - 2.08 qq/m <sup>3</sup> F'c=180 Kg/cm <sup>2</sup>	3 days	Tue 26/12/23	Fri 29/12/23																								
591	77%		<b>LÍNEAS DE CONDUCCIÓN Ø16" Y Ø12"</b>	398.13 days	Fri 19/08/22	Mon 08/01/24	Gantt bar																							
594	75%		<b>CORTE Y EXTRACCIÓN DE ASFALTO L= 13,900 M</b>	300.88 days	Thu 17/11/22	Tue 05/12/23	Gantt bar																							
597	75%		Bote carpeta asfáltica d=12 km (incluye carguío y esparcimiento en botadero)	200 days	Wed 23/11/22	Tue 05/12/23	Gantt bar																							
598	75%		<b>MOVIMIENTO DE TIERRA:</b>	324.88 days	Mon 24/10/22	Mon 11/12/23	Gantt bar																							
602	75%		Relleno compactado c/compactador mecánico en capas de 0.20 m)	220 days	Mon 24/10/22	Wed 06/12/23	Gantt bar																							





INAPA - CRONOGRAMA

AMPLIACIÓN ACUEDUCTO MÚLTIPLE SAN JOSÉ DE OCOA - SABANA LARGA

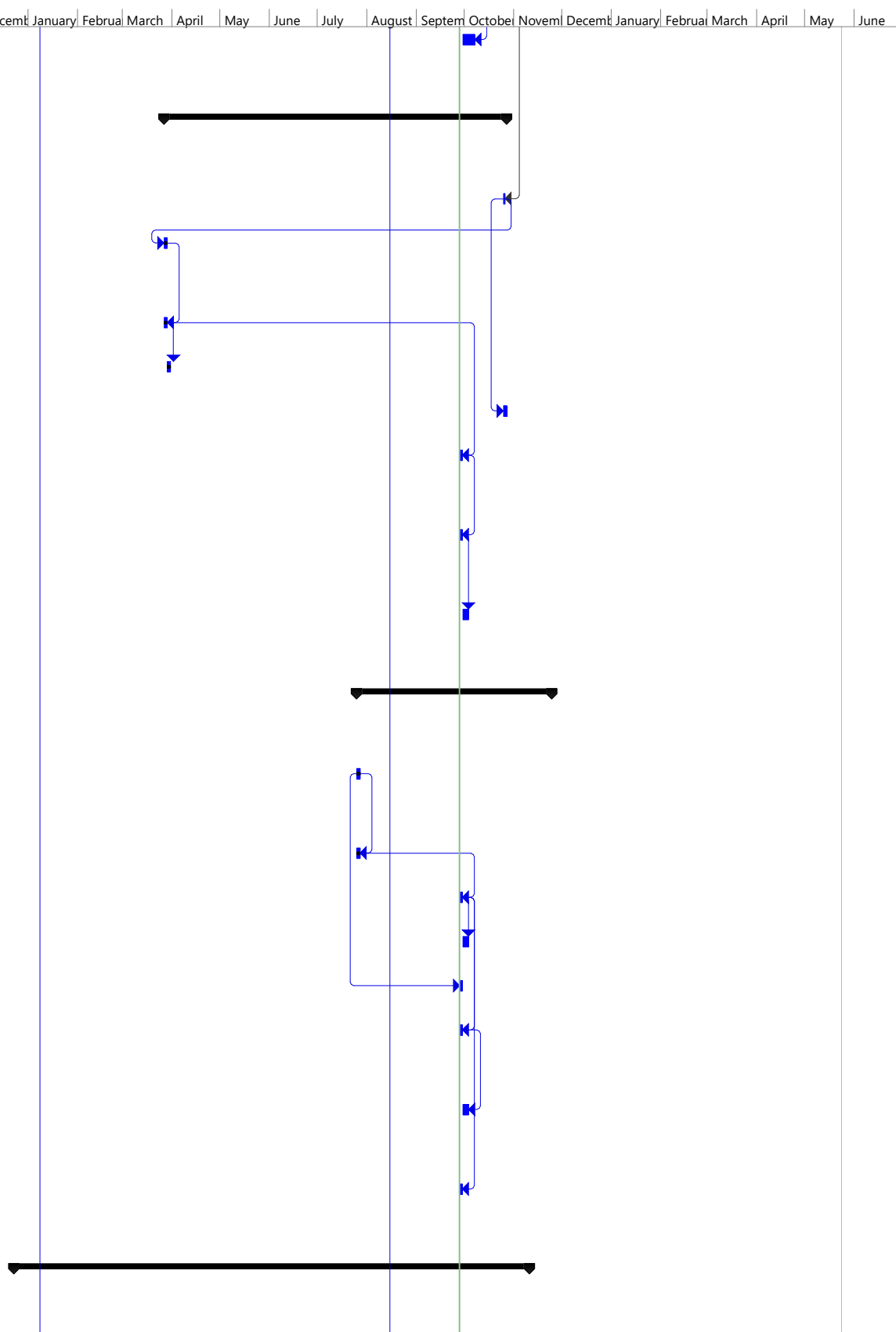


ID	% Compl	Task Mode	Nombre de tarea	Duration	Start	Finish	March   April   May   June   July   August   Septem   Octobel   Novem   Decem   January   Februa   March   April   May   June   July   August   Septem   Octobel   Novem   Decem   January   Februa   March   April   May   June																							
603	75%	👉	Bote de material con camión d=12 km (incluye carguío y esparcimiento en botadero)	220 days	Thu 27/10/22	Mon 11/12/23																								
604	✓ 10...	👉	<b>SUMINISTRO DE TUBERÍA:</b>	200 days	Thu 17/11/22	Mon 31/07/23																								
605	✓ 10...	👉	De 16" Acero SCH-20 sin costura, C/protección anticorrosiva	105 days	Thu 17/11/22	Fri 31/03/23																								
606	✓ 10...	👉	De 12" Acero SCH-20 sin costura, C/protección anticorrosiva	95 days	Fri 31/03/23	Mon 31/07/23																								
607	✓ 10...	👉	De 12" PVC SDR-21 C/J.G+ 4% por pérdida de campana	20 days	Wed 05/07/23	Mon 31/07/23																								
608	75%	👉	<b>COLOCACIÓN DE TUBERÍA:</b>	296.88 days	Thu 17/11/22	Thu 30/11/23																								
609	75%	👉	De 16" Acero SCH-20 sin costura, C/protección anticorrosiva	105 days	Thu 17/11/22	Tue 31/10/23																								
612	✓ 10...	👉	<b>PRUEBAS HIDROSTÁTICAS:</b>	20 days	Tue 18/07/23	Fri 11/08/23																								
613	✓ 10...	👉	De 12" PVC SDR-21 C/J.G	20 days	Tue 18/07/23	Fri 11/08/23																								
614	83%	👉	<b>SUMINISTRO Y COLOCACIÓN DE PIEZAS ESPECIALES C/PROTECCIÓN ANTICORROSIVA:</b>	296.88 days	Thu 17/11/22	Thu 30/11/23																								
615	✓ 10...	👉	Tee ø 16" x 16" Acero SCH-20	105 days	Thu 17/11/22	Fri 31/03/23																								
616	✓ 10...	👉	Codo ø16"x 45° Acero SCH-20	105 days	Thu 17/11/22	Fri 31/03/23																								
617	✓ 10...	👉	Codo ø16"x 30° Acero SCH-20	105 days	Thu 17/11/22	Fri 31/03/23																								
618	✓ 10...	👉	Codo ø16"x 25° Acero SCH-20	105 days	Thu 17/11/22	Fri 31/03/23																								
619	✓ 10...	👉	Codo ø16"x 15° Acero SCH-20	105 days	Thu 17/11/22	Fri 31/03/23																								
620	✓ 10...	👉	Codo ø16"x 55° Acero SCH-20	105 days	Thu 17/11/22	Fri 31/03/23																								
628	75%	👉	Reduccion ø 16"x 12" Acero SCH-20	105 days	Thu 17/11/22	Tue 31/10/23																								
629	75%	👉	Reduccion ø 16"x 8" Acero SCH-20	105 days	Thu 17/11/22	Tue 31/10/23																								
640	0%	👉	<b>CRUCES DE PUENTE DE Ø16" ACERO L= 40 M (INCLUYE BRAZOS)</b>	10 days	Thu 28/09/23	Tue 10/10/23																								
641	0%	👉	Replanteo	2 days	Thu 28/09/23	Fri 29/09/23																								
642	0%	👉	Suministro de tubería de Ø16" Acero SCH-20 con protección anticorrosiva	5 days	Sat 30/09/23	Fri 06/10/23																								
643	0%	👉	Codo de Ø16" x 45° Acero SCH-20 con protección anticorrosiva	5 days	Sat 30/09/23	Fri 06/10/23																								
644	0%	👉	Anclajes de H.A f'c= 210 kg/cm², según detalle	2 days	Mon 09/10/23	Tue 10/10/23																								
645	0%	👉	Abrazadera	1 day	Fri 06/10/23	Sat 07/10/23																								



**INAPA - CRONOGRAMA****AMPLIACIÓN ACUEDUCTO MÚLTIPLE SAN JOSÉ DE OCOA - SABANA LARGA**

ID	% Compl	Task Mode	Nombre de tarea	Duration	Start	Finish	March	April	May	June	July	August	Septem	October	Novem	Decem	January	Februa	March	April	May	June	July	August	Septem	October	Novem	Decem	January	Februa	March	April	May	June		
646	0%		Mano de obra, Inc.( equipos, materiales, mano de obras y herramientas)	6 days	Sat 30/09/23	Sat 07/10/23																														
647	40%		<b>CRUCES DE ALCANTARILLA DE Ø16" ACERO L= 10.00 M (INCLUYE BRAZOS)</b>	<b>169.13 days</b>	<b>Mon 27/03/23</b>	<b>Fri 27/10/23</b>																														
648	0%		Replanteo	1 day	Wed 25/10/23	Thu 26/10/23																														
649	10...		Suministro de tubería de 16" Acero SCH-20 con protección anticorrosiva	2 days	Mon 27/03/23	Wed 29/03/23																														
650	10...		Codo de 16" x 45° Acero SCH-20 con protección anticorrosiva	2 days	Mon 27/03/23	Wed 29/03/23																														
651	10...		Anclajes de H.A F'c= 210 kg/cm², según detalle	2 days	Wed 29/03/23	Fri 31/03/23																														
652	0%		Excavación material compacto c/equipo	2 days	Wed 25/10/23	Fri 27/10/23																														
653	0%		Relleno compactado c/compactador mecánico en capa de 0.20 m.	2 days	Thu 28/09/23	Fri 29/09/23																														
654	0%		Bote de material producto de excavaciones, D= 5 KM, incluye carguío y esparcimiento en botadero	2 days	Thu 28/09/23	Fri 29/09/23																														
655	0%		Mano de obra, Inc.( equipos, materiales, mano de obras y herramientas)	2 days	Sat 30/09/23	Tue 03/10/23																														
656	24%		<b>CRUCES DE ALCANTARILLA DE Ø12" ACERO L= 17.00 M (INCLUYE BRAZOS)</b>	<b>96.88 days</b>	<b>Tue 25/07/23</b>	<b>Fri 24/11/23</b>																														
658	10...		Suministro de tubería de 12" Acero SCH-20 con protección anticorrosiva	2 days	Tue 25/07/23	Thu 27/07/23																														
659	10...		Codo de 12" x 45° Acero SCH-20 con protección anticorrosiva	2 days	Tue 25/07/23	Thu 27/07/23																														
660	0%		Junta mecánica tipo dresser Ø12" PSI	2 days	Thu 28/09/23	Fri 29/09/23																														
661	0%		Anclajes de H.A F'c= 210 kg/cm², según detalle	2 days	Sat 30/09/23	Tue 03/10/23																														
662	0%		Excavación material compacto c/equipo	2 days	Thu 28/09/23	Fri 29/09/23																														
663	0%		Relleno compactado c/compactador mecánico en capa de 0.20 m.	2 days	Thu 28/09/23	Fri 29/09/23																														
664	0%		Bote de material producto de excavaciones, D= 5 KM, incluye carguío y esparcimiento en botadero	2 days	Sat 30/09/23	Tue 03/10/23																														
665	0%		Mano de obra, Inc.( equipos, materiales, mano de obras y herramientas)	2 days	Thu 28/09/23	Fri 29/09/23																														
666	47%		<b>CRUCES DE PUENTE DE Ø12" ACERO L= 265 M (INCLUYE BRAZOS)</b>	<b>253.88 days</b>	<b>Fri 23/12/22</b>	<b>Fri 10/11/23</b>																														





INAPA - CRONOGRAMA

AMPLIACIÓN ACUEDUCTO MÚLTIPLE SAN JOSÉ DE OCOA - SABANA LARGA



ID	% Compl	Task Mode	Nombre de tarea	Duration	Start	Finish	March   April   May   June   July   August   Septem   October   Novem   Decem   January   Februa   March   April   May   June   July   August   Septem   October   Novem   Decem   January   Februa   March   April   May   June																							
668	10...	→	Suministro de tubería de Ø12" Acero SCH-20 con protección anticorrosiva	27 days	Fri 23/12/22	Thu 26/01/23																								
669	10...	→	Codo de Ø16" x 45° Acero SCH-20 con protección anticorrosiva	27 days	Fri 23/12/22	Thu 26/01/23																								
670	0%	→	Anclajes de H.A F'c= 210 kg/cm², según detalle	5 days	Thu 28/09/23	Wed 04/10/23																								
671	0%	→	Abrazadera	1 day	Thu 28/09/23	Thu 28/09/23																								
673	42%	→	<b>CRUCES DE PUENTE DE Ø12" ACERO L= 35 M (INCLUYE BRAZOS)</b>	222.88 days	Fri 27/01/23	Tue 07/11/23																								
675	10...	→	Suministro de tubería de 12" Acero SCH-20 con protección anticorrosiva	5 days	Fri 27/01/23	Fri 03/02/23																								
676	10...	→	Codo de 12" x 45° Acero SCH-20 con protección anticorrosiva	5 days	Fri 27/01/23	Fri 03/02/23																								
677	0%	→	Anclajes de H.A F'c= 210 kg/cm², según detalle	4 days	Thu 28/09/23	Tue 03/10/23																								
678	0%	→	Mano de obra, Inc.( equipos, materiales, mano de obras y herramientas)	5 days	Thu 28/09/23	Wed 04/10/23																								
679	26%	→	<b>CRUCES DE ALCANTARILLA DE Ø12" ACERO L= 19.00 M (INC. BRAZOS)</b>	193.88 days	Fri 03/02/23	Sat 07/10/23																								
680	0%	→	Replanteo	3 days	Wed 04/10/23	Sat 07/10/23																								
681	10...	→	Suministro de tubería de 12" Acero SCH-20 con protección anticorrosiva	3 days	Fri 03/02/23	Tue 07/02/23																								
682	10...	→	Codo de 12" x 45° Acero SCH-20 con protección anticorrosiva	3 days	Tue 07/02/23	Fri 10/02/23																								
683	0%	→	Anclajes de H.A F'c= 210 kg/cm², según detalle	2 days	Thu 28/09/23	Fri 29/09/23																								
684	0%	→	Excavación material compacto c/equipo	3 days	Thu 28/09/23	Mon 02/10/23																								
685	0%	→	Relleno compactado c/compactador mecánico en capa de 0.20 m.	3 days	Thu 28/09/23	Mon 02/10/23																								
686	0%	→	Bote de material producto de excavaciones, D= 5 KM, incluye carguío y esparcimiento en botadero	3 days	Thu 28/09/23	Mon 02/10/23																								
687	0%	→	Mano de obra, Inc.( equipos, materiales, mano de obras y herramientas)	3 days	Thu 28/09/23	Mon 02/10/23																								
688	25%	→	<b>REPOSICIÓN DE ASFALTO</b>	66.88 days	Fri 11/08/23	Sat 04/11/23																								
689	25%	→	Riego de adherencia	5 days	Fri 11/08/23	Tue 03/10/23																								
690	25%	→	Imprimación sencilla	15 days	Fri 18/08/23	Tue 17/10/23																								





INAPA - CRONOGRAMA

AMPLIACIÓN ACUEDUCTO MÚLTIPLE SAN JOSÉ DE OCOA - SABANA LARGA



ID	% Compl	Task Mode	Nombre de tarea	Duration	Start	Finish	March   April   May   June   July   August   Septem   October   Novem   Decem   January   Februa   March   April   May   June   July   August   Septem   October   Novem   Decem   January   Februa   March   April   May   June																							
696	91%	→	<b>REDES DE DISTRIBUCIÓN</b>	458.88 days	Wed 28/09/22	Fri 03/05/24	[Gantt bar spanning from Sep 2022 to May 2024]																							
697	81%	→	RED DE DISTRIBUCIÓN BARRIO LAS FLORES	458.88 days	Wed 28/09/22	Fri 03/05/24	[Gantt bar spanning from Sep 2022 to May 2024]																							
698	90%	→	PRELIMINAR	90 days	Wed 28/09/22	Fri 20/01/23	[Gantt bar spanning from Sep 2022 to Jan 2023]																							
699	90%	→	Replanteo	90 days	Wed 28/09/22	Fri 20/01/23	[Gantt bar spanning from Sep 2022 to Jan 2023]																							
700	90%	→	<b>CORTE, EXTRACCIÓN Y BOTE DE CARPETA ASFÁLTICA (100%)</b>	295.88 days	Wed 28/09/22	Mon 09/10/23	[Gantt bar spanning from Sep 2022 to Oct 2023]																							
701	90%	→	Corte de Asfalto e=2"	90 days	Wed 28/09/22	Mon 09/10/23	[Gantt bar spanning from Sep 2022 to Oct 2023]																							
702	90%	→	Remoción de carpeta Asfáltica	90 days	Sat 01/10/22	Mon 09/10/23	[Gantt bar spanning from Oct 2022 to Oct 2023]																							
703	90%	→	Bote material Asfáltico c/camión (Incluye esparcimiento en lugar de botadero)	90 days	Wed 05/10/22	Mon 09/10/23	[Gantt bar spanning from Oct 2022 to Oct 2023]																							
704	90%	→	<b>MOVIMIENTO DE TIERRA</b>	289.38 days	Tue 11/10/22	Fri 13/10/23	[Gantt bar spanning from Oct 2022 to Oct 2023]																							
705	90%	→	Excavación material compacto c/equipo	85 days	Tue 11/10/22	Mon 09/10/23	[Gantt bar spanning from Oct 2022 to Oct 2023]																							
706	90%	→	Asiento de arena (suministro y colocación)	85 days	Tue 11/10/22	Mon 09/10/23	[Gantt bar spanning from Oct 2022 to Oct 2023]																							
707	90%	→	Suministro de material de mina	85 days	Tue 11/10/22	Mon 09/10/23	[Gantt bar spanning from Oct 2022 to Oct 2023]																							
708	90%	→	Relleno compactado de material c/compactador mecánico en capas de 0.20m	85 days	Tue 11/10/22	Mon 09/10/23	[Gantt bar spanning from Oct 2022 to Oct 2023]																							
709	90%	→	Bote material sobrante (Incluye esparcimiento en botadero)	85 days	Sat 15/10/22	Fri 13/10/23	[Gantt bar spanning from Oct 2022 to Oct 2023]																							
710	✓ 10...	→	<b>SUMINISTRO DE TUBERÍA:</b>	85 days	Tue 11/10/22	Thu 26/01/23	[Gantt bar spanning from Oct 2022 to Jan 2023]																							
711	✓ 10...	→	De Ø3" PVC (SDR-26) c/J. G. + 2% pérdida por campana	85 days	Tue 11/10/22	Thu 26/01/23	[Gantt bar spanning from Oct 2022 to Jan 2023]																							
712	90%	→	<b>COLOCACIÓN DE TUBERÍA:</b>	285.38 days	Tue 11/10/22	Mon 09/10/23	[Gantt bar spanning from Oct 2022 to Oct 2023]																							
713	90%	→	De Ø3" PVC (SDR-26) c/J. G.	85 days	Tue 11/10/22	Mon 09/10/23	[Gantt bar spanning from Oct 2022 to Oct 2023]																							
716	90%	→	<b>SUMINISTRO Y COLOCACIÓN DE PIEZAS ESPECIALES C/PROTECCIÓN ANTICORROSIVA</b>	286.48 days	Tue 11/10/22	Tue 10/10/23	[Gantt bar spanning from Oct 2022 to Oct 2023]																							
717	90%	→	Codo Ø3" x 45° PVC SCH-40	85 days	Tue 11/10/22	Mon 09/10/23	[Gantt bar spanning from Oct 2022 to Oct 2023]																							
718	90%	→	Codo Ø3" x 90° PVC SCH-40	85 days	Tue 11/10/22	Mon 09/10/23	[Gantt bar spanning from Oct 2022 to Oct 2023]																							
719	90%	→	Tee Ø3" x Ø3" PVC SCH-40	85 days	Tue 11/10/22	Mon 09/10/23	[Gantt bar spanning from Oct 2022 to Oct 2023]																							
720	90%	→	Tee Ø4" x Ø4" PVC SCH-40	85 days	Tue 11/10/22	Mon 09/10/23	[Gantt bar spanning from Oct 2022 to Oct 2023]																							
721	90%	→	Tapón de Ø3" PVC SCH-40	85 days	Tue 11/10/22	Mon 09/10/23	[Gantt bar spanning from Oct 2022 to Oct 2023]																							
722	90%	→	Reducción Ø4" a Ø3" PVC SCH-40	85 days	Tue 11/10/22	Mon 09/10/23	[Gantt bar spanning from Oct 2022 to Oct 2023]																							
723	90%	→	Junta mecánica tipo Dresser Ø3" 150 PSI	85 days	Tue 11/10/22	Mon 09/10/23	[Gantt bar spanning from Oct 2022 to Oct 2023]																							





ID	%	Task Mode	Nombre de tarea	Duration	Start	Finish	March   April   May   June   July   August   Septem   October   Novem   Decem   January   Februa   March   April   May   June   July   August   Septem   October   Novem   Decem   January   Februa   March   April   May   June											
							[Gantt chart visualization]											
724	90%	👉	Junta mecánica tipo Dresser Ø4" 150 PSI	85 days	Tue 11/10/22	Mon 09/10/23	[Gantt bar from Oct 2022 to Oct 2023]											
725	90%	👉	Anclaje de H. S. F'c = 180 kg/cm² p/piezas (Según detalle de diseño)	11 days	Thu 26/01/23	Tue 10/10/23	[Gantt bar from Feb 2023 to Oct 2023]											
729	✓	10...	<b>ACOMETIDAS</b>	90 days	Tue 11/10/22	Thu 02/02/23	[Gantt bar from Oct 2022 to Feb 2023]											
730	✓	10...	Acometidas Urbanas de Ø3" en tubería de polietileno con válvula de paso y caja registro en (420 uds)	90 days	Tue 11/10/22	Thu 02/02/23	[Gantt bar from Oct 2022 to Feb 2023]											
731	✓	10...	<b>DEMOLICIÓN DE:</b>	91 days	Tue 11/10/22	Fri 03/02/23	[Gantt bar from Oct 2022 to Feb 2023]											
732	✓	10...	Acera de 1.00 m	90 days	Tue 11/10/22	Thu 02/02/23	[Gantt bar from Oct 2022 to Feb 2023]											
733	✓	10...	Contén	90 days	Tue 11/10/22	Thu 02/02/23	[Gantt bar from Oct 2022 to Feb 2023]											
734	✓	10...	Bote de material demolido c/camión	1 day	Thu 02/02/23	Fri 03/02/23	[Gantt bar from Feb 2023 to Feb 2023]											
735	✓	10...	<b>REPOSICIÓN DE:</b>	57 days	Sat 07/01/23	Tue 21/03/23	[Gantt bar from Feb 2023 to Mar 2023]											
736	✓	10...	Acera de 1.00 M (f'c=210 kg/cm² con refuerzo de fibra de polipropileno)	24 days	Sat 07/01/23	Tue 07/02/23	[Gantt bar from Feb 2023 to Mar 2023]											
737	✓	10...	Contén	33 days	Tue 07/02/23	Tue 21/03/23	[Gantt bar from Mar 2023 to Mar 2023]											
738	83%	👉	<b>REPARACIÓN DE AVERÍAS EN SERVICIOS EXISTENTES</b>	361.88 days	Tue 11/10/22	Sat 13/01/24	[Gantt bar from Oct 2022 to Jan 2024]											
741	90%	👉	<b>SUMINISTRO TUBERÍAS</b>	285.38 days	Tue 11/10/22	Mon 09/10/23	[Gantt bar from Oct 2022 to Oct 2023]											
742	90%	👉	De Ø1/2" PVC SCH-40	85 days	Tue 11/10/22	Mon 09/10/23	[Gantt bar from Oct 2022 to Oct 2023]											
743	90%	👉	De Ø3/4" PVC SCH-40	85 days	Tue 11/10/22	Mon 09/10/23	[Gantt bar from Oct 2022 to Oct 2023]											
744	90%	👉	De Ø3" PVC SDR-26 c/J.G.	85 days	Tue 11/10/22	Mon 09/10/23	[Gantt bar from Oct 2022 to Oct 2023]											
745	90%	👉	De Ø4" PVC SDR-26 c/J.G.	85 days	Tue 11/10/22	Mon 09/10/23	[Gantt bar from Oct 2022 to Oct 2023]											
746	90%	👉	<b>SUMINISTRO DE:</b>	285.38 days	Tue 11/10/22	Mon 09/10/23	[Gantt bar from Oct 2022 to Oct 2023]											
747	90%	👉	Coupling Ø1/2" PVC	85 days	Tue 11/10/22	Mon 09/10/23	[Gantt bar from Oct 2022 to Oct 2023]											
748	90%	👉	Coupling Ø3/4" PVC	85 days	Tue 11/10/22	Mon 09/10/23	[Gantt bar from Oct 2022 to Oct 2023]											
749	90%	👉	Coupling Ø3" PVC	85 days	Tue 11/10/22	Mon 09/10/23	[Gantt bar from Oct 2022 to Oct 2023]											
750	90%	👉	Coupling Ø4" PVC	85 days	Tue 11/10/22	Mon 09/10/23	[Gantt bar from Oct 2022 to Oct 2023]											
751	90%	👉	Junta mecánica tipo Dresser Ø3" 150 PSI	85 days	Tue 11/10/22	Mon 09/10/23	[Gantt bar from Oct 2022 to Oct 2023]											
752	90%	👉	Junta mecánica tipo Dresser Ø4" 150 PSI	85 days	Tue 11/10/22	Mon 09/10/23	[Gantt bar from Oct 2022 to Oct 2023]											
753	90%	👉	<b>MANO DE OBRA</b>	285.38 days	Tue 11/10/22	Mon 09/10/23	[Gantt bar from Oct 2022 to Oct 2023]											
754	90%	👉	Maestro Plomero (1H)	85 days	Tue 11/10/22	Mon 09/10/23	[Gantt bar from Oct 2022 to Oct 2023]											
755	90%	👉	Peón (2H)	85 days	Tue 11/10/22	Mon 09/10/23	[Gantt bar from Oct 2022 to Oct 2023]											





ID	% Compl	Task Mode	Nombre de tarea	Duration	Start	Finish	March   April   May   June   July   August   Septem   Octobe   Novem   Decem   January   Februa   March   April   May   June   July   August   Septem   Octobe   Novem   Decem   January   Februa   March   April   May   June																							
756	10%	→	<b>REPOSICIÓN DE CARPETA ASFÁLTICA</b>	181.38 days	Tue 21/03/23	Tue 07/11/23																								
757	10%	→	Imprimación sencilla	15 days	Tue 21/03/23	Sat 14/10/23																								
763	93%	→	<b>RED DE DISTRIBUCIÓN BARRIOS SAN ANTONIO Y LAS MERCEDES</b>	346.88 days	Mon 06/02/23	Mon 22/04/24																								
764	98%	→	<b>TRABAJOS PRELIMINARES</b>	70 days	Mon 06/02/23	Fri 05/05/23																								
765	98%	→	Replanteo	70 days	Mon 06/02/23	Fri 05/05/23																								
766	98%	→	<b>CORTE, EXTRACCIÓN Y BOTE DE CARPETA ASFÁLTICA (100%)</b>	186.28 days	Wed 08/02/23	Tue 03/10/23																								
767	98%	→	Corte de Asfalto e=2"	70 days	Wed 08/02/23	Fri 29/09/23																								
768	98%	→	Remoción de carpeta Asfáltica	70 days	Mon 13/02/23	Fri 29/09/23																								
769	98%	→	Bote material Asfáltico c/camión (Incluye esparcimiento en lugar de botadero)	70 days	Thu 16/02/23	Tue 03/10/23																								
770	98%	→	<b>MOVIMIENTO DE TIERRA</b>	185.04 days	Fri 10/02/23	Wed 04/10/23																								
771	98%	→	Excavación material compacto c/equipo	58 days	Fri 10/02/23	Fri 29/09/23																								
772	98%	→	Suministro de material de mina	58 days	Thu 02/03/23	Fri 29/09/23																								
773	98%	→	Asiento de arena (suministro y colocación)	58 days	Fri 10/02/23	Fri 29/09/23																								
774	98%	→	Relleno compactado de material c/compactador mecánico en capas de 0.20m	58 days	Thu 02/03/23	Fri 29/09/23																								
775	98%	→	Bote material sobrante (Incluye esparcimiento en botadero)	58 days	Tue 07/03/23	Wed 04/10/23																								
776	✓ 10...	→	<b>SUMINISTRO DE TUBERÍA:</b>	43 days	Fri 10/02/23	Thu 06/04/23																								
777	✓ 10...	→	De Ø4" PVC (SDR-26) c/J. G. + 2% pérdida por campana	15 days	Fri 10/02/23	Thu 02/03/23																								
778	✓ 10...	→	De Ø3" PVC (SDR-26) c/J. G. + 2% pérdida por campana	43 days	Fri 10/02/23	Thu 06/04/23																								
779	✓ 10...	→	<b>COLOCACIÓN DE TUBERÍA:</b>	58 days	Fri 10/02/23	Wed 26/04/23																								
780	✓ 10...	→	De Ø4" PVC (SDR-26) c/J. G.	15 days	Fri 10/02/23	Thu 02/03/23																								
781	✓ 10...	→	De Ø3" PVC (SDR-26) c/J. G.	43 days	Thu 02/03/23	Wed 26/04/23																								
782	10%	→	<b>PRUEBA HIDROSTÁTICA</b>	162.28 days	Tue 09/05/23	Thu 30/11/23																								
783	10%	→	De Ø4" PVC (SDR-26) c/J. G. (Sin acometidas)	14 days	Tue 09/05/23	Fri 13/10/23																								
785	98%	→	<b>SUMINISTRO Y COLOCACIÓN DE PIEZAS ESPECIALES</b>	181.04 days	Fri 10/02/23	Fri 29/09/23																								
786	98%	→	Codo Ø3" x 45° PVC SCH-40	58 days	Fri 10/02/23	Fri 29/09/23																								
787	98%	→	Codo Ø3" x 90° PVC SCH-40	58 days	Fri 10/02/23	Fri 29/09/23																								









INAPA - CRONOGRAMA

AMPLIACIÓN ACUEDUCTO MÚLTIPLE SAN JOSÉ DE OCOA - SABANA LARGA



ID	% Compl	Task Mode	Nombre de tarea	Duration	Start	Finish	March   April   May   June   July   August   Septem   Octobe   Novem   Decem   January   Februa   March   April   May   June   July   August   Septem   Octobe   Novem   Decem   January   Februa   March   April   May   June																							
809	100%	✓	Acometidas Urbanas de Ø3" en tubería de polietileno con valvula de paso y caja registro en (456 uds)	68 days	Fri 10/02/23	Tue 09/05/23	[Gantt chart bar for task 809]																							
810	100%	✓	Acometidas Urbanas de Ø4" en tubería de polietileno con valvula de paso y caja registro en (114 uds)	23 days	Mon 10/04/23	Tue 09/05/23	[Gantt chart bar for task 810]																							
811	100%	✓	<b>DEMOLICIÓN DE:</b>	<b>69 days</b>	<b>Fri 10/02/23</b>	<b>Wed 10/05/23</b>	[Gantt chart bar for task 811]																							
812	100%	✓	Acera de 1.00 m	68 days	Fri 10/02/23	Tue 09/05/23	[Gantt chart bar for task 812]																							
813	100%	✓	Contén	68 days	Fri 10/02/23	Tue 09/05/23	[Gantt chart bar for task 813]																							
814	100%	✓	Bote de material demolido c/camión	1 day	Tue 09/05/23	Wed 10/05/23	[Gantt chart bar for task 814]																							
815	100%	✓	<b>REPOSICIÓN DE:</b>	<b>76 days</b>	<b>Thu 13/04/23</b>	<b>Wed 19/07/23</b>	[Gantt chart bar for task 815]																							
816	100%	✓	Acera de hormigon industrial 210 kg/cm y refuerzo de fibra de polipropileno ancho de 1.00 m	32 days	Thu 13/04/23	Wed 24/05/23	[Gantt chart bar for task 816]																							
817	100%	✓	Contén	44 days	Wed 24/05/23	Wed 19/07/23	[Gantt chart bar for task 817]																							
818	90%	➔	<b>REPARACIÓN DE AVERÍAS EN SERVICIOS EXISTENTES</b>	<b>237.88 days</b>	<b>Fri 10/02/23</b>	<b>Mon 11/12/23</b>	[Gantt chart bar for task 818]																							
819	0%	➔	<b>USO DE BOMBA DE ACHIQUE</b>	<b>58 days</b>	<b>Thu 28/09/23</b>	<b>Mon 11/12/23</b>	[Gantt chart bar for task 819]																							
820	0%	➔	Bomba de Achique de Ø3" (5.5 HP)	58 days	Thu 28/09/23	Mon 11/12/23	[Gantt chart bar for task 820]																							
821	98%	➔	<b>SUMINISTRO TUBERÍAS</b>	<b>181.04 days</b>	<b>Fri 10/02/23</b>	<b>Fri 29/09/23</b>	[Gantt chart bar for task 821]																							
822	98%	➔	De Ø1/2" PVC SCH-40	58 days	Fri 10/02/23	Fri 29/09/23	[Gantt chart bar for task 822]																							
823	98%	➔	De Ø3/4" PVC SCH-40	58 days	Fri 10/02/23	Fri 29/09/23	[Gantt chart bar for task 823]																							
824	98%	➔	De Ø3" PVC SDR-26 c/J.G.	58 days	Fri 10/02/23	Fri 29/09/23	[Gantt chart bar for task 824]																							
825	98%	➔	De Ø4" PVC SDR-26 c/J.G.	58 days	Fri 10/02/23	Fri 29/09/23	[Gantt chart bar for task 825]																							
826	98%	➔	<b>SUMINISTRO DE:</b>	<b>181.04 days</b>	<b>Fri 10/02/23</b>	<b>Fri 29/09/23</b>	[Gantt chart bar for task 826]																							
827	98%	➔	Coupling Ø1/2" PVC	58 days	Fri 10/02/23	Fri 29/09/23	[Gantt chart bar for task 827]																							
828	98%	➔	Coupling Ø3/4" PVC	58 days	Fri 10/02/23	Fri 29/09/23	[Gantt chart bar for task 828]																							
829	98%	➔	Coupling Ø3" PVC	58 days	Fri 10/02/23	Fri 29/09/23	[Gantt chart bar for task 829]																							
830	98%	➔	Coupling Ø4" PVC	58 days	Fri 10/02/23	Fri 29/09/23	[Gantt chart bar for task 830]																							
831	98%	➔	Junta mecánica tipo Dresser Ø3" 150 PSI	58 days	Fri 10/02/23	Fri 29/09/23	[Gantt chart bar for task 831]																							
832	98%	➔	Junta mecánica tipo Dresser Ø4" 150 PSI	58 days	Fri 10/02/23	Fri 29/09/23	[Gantt chart bar for task 832]																							
833	98%	➔	<b>MANO DE OBRA</b>	<b>181.04 days</b>	<b>Fri 10/02/23</b>	<b>Fri 29/09/23</b>	[Gantt chart bar for task 833]																							
834	98%	➔	Maestro Plomero (1H)	58 days	Fri 10/02/23	Fri 29/09/23	[Gantt chart bar for task 834]																							
835	98%	➔	Peón (2H)	58 days	Fri 10/02/23	Fri 29/09/23	[Gantt chart bar for task 835]																							





INAPA - CRONOGRAMA

AMPLIACIÓN ACUEDUCTO MÚLTIPLE SAN JOSÉ DE OCOA - SABANA LARGA



ID	% Compl	Task Mode	Nombre de tarea	Duration	Start	Finish	March   April   May   June   July   August   Septem   October   Novem   Decem   January   Februa   March   April   May   June   July   August   Septem   October   Novem   Decem   January   Februa   March   April   May   June																							
836	0%	👉	<b>REPOSICIÓN DE CARPETA ASFÁLTICA</b>	35 days	Thu 28/09/23	Fri 10/11/23																								
837	0%	👉	Imprimación sencilla	15 days	Thu 28/09/23	Tue 17/10/23																								
843	94%	👉	<b>RED DE DISTRIBUCIÓN BARRIO LA VIGÍA</b>	173.88 days	Wed 29/03/23	Sat 04/11/23																								
844	99%	👉	<b>TRABAJOS PRELIMINARES</b>	120.22 days	Fri 28/04/23	Thu 28/09/23																								
845	99%	👉	Replanteo	34 days	Fri 28/04/23	Thu 28/09/23																								
846	99%	👉	<b>CORTE, EXTRACCIÓN Y BOTE DE CARPETA ASFÁLTICA (100%)</b>	122.22 days	Sat 29/04/23	Mon 02/10/23																								
847	99%	👉	Corte de Asfalto e=2"	34 days	Sat 29/04/23	Thu 28/09/23																								
848	99%	👉	Remoción de carpeta Asfáltica	34 days	Sat 29/04/23	Thu 28/09/23																								
849	99%	👉	Bote material Asfáltico c/camión (Incluye esparcimiento en lugar de botadero)	34 days	Wed 03/05/23	Mon 02/10/23																								
850	99%	👉	<b>MOVIMIENTO DE TIERRA</b>	119.18 days	Tue 02/05/23	Sat 30/09/23																								
851	99%	👉	Excavación material compacto c/equipo	30 days	Tue 02/05/23	Thu 28/09/23																								
852	99%	👉	Suministro de material de mina (sujeto aprobación por la Supervisión)	30 days	Tue 02/05/23	Thu 28/09/23																								
853	99%	👉	Asiento de arena (suministro y colocación)	30 days	Tue 02/05/23	Thu 28/09/23																								
854	99%	👉	Relleno compactado de material c/compactador mecánico en capas de 0.20m	30 days	Tue 02/05/23	Thu 28/09/23																								
855	99%	👉	Bote material sobrante (Incluye esparcimiento en botadero)	30 days	Thu 04/05/23	Sat 30/09/23																								
856	✓ 10...	👉	<b>SUMINISTRO DE TUBERÍA:</b>	28 days	Tue 02/05/23	Wed 07/06/23																								
857	✓ 10...	👉	De Ø4" PVC (SDR-26) c/J. G. + 2% pérdida por campana	3 days	Tue 02/05/23	Fri 05/05/23																								
858	✓ 10...	👉	De Ø3" PVC (SDR-26) c/J. G. + 2% pérdida por campana	28 days	Tue 02/05/23	Wed 07/06/23																								
859	99%	👉	<b>COLOCACIÓN DE TUBERÍA:</b>	117.18 days	Tue 02/05/23	Thu 28/09/23																								
860	99%	👉	De Ø4" PVC (SDR-26) c/J. G.	3 days	Tue 02/05/23	Thu 28/09/23																								
861	99%	👉	De Ø3" PVC (SDR-26) c/J. G.	27 days	Fri 05/05/23	Thu 28/09/23																								
862	35%	👉	<b>PRUEBA HIDROSTÁTICA</b>	93.63 days	Tue 13/06/23	Tue 10/10/23																								
863	35%	👉	De Ø4" PVC (SDR-26) c/J. G. (Con acometidas)	5 days	Mon 26/06/23	Mon 02/10/23																								
864	35%	👉	De Ø3" PVC (SDR-26) c/J. G. (Con acometidas)	15 days	Tue 13/06/23	Tue 10/10/23																								
865	99%	👉	<b>SUMINISTRO Y COLOCACIÓN DE PIEZAS ESPECIALES</b>	144.23 days	Wed 29/03/23	Thu 28/09/23																								
866	99%	👉	Codo Ø3" x 45° PVC SCH-40	30 days	Wed 29/03/23	Thu 28/09/23																								







**INAPA - CRONOGRAMA**  
**AMPLIACIÓN ACUEDUCTO MÚLTIPLE SAN JOSÉ DE OCOA - SABANA LARGA**



ID	% Compl	Task Mode	Nombre de tarea	Duration	Start	Finish	March   April   May   June   July   August   September   October   November   December   January   February   March   April   May   June   July   August   September   October   November   December   January   February   March   April   May   June											
888	0%		Mano de obra de colocación (Incluye equipos, personal y materiales)	3 days	Fri 29/09/23	Tue 03/10/23												
889	✓ 10...		<b>ACOMETIDAS</b>	<b>45 days</b>	<b>Fri 05/05/23</b>	<b>Mon 03/07/23</b>												
890	✓ 10...		Acometidas Urbanas de Ø3" en tubería de polietileno con válvula de paso y caja registro en (405 uds)	40 days	Fri 05/05/23	Mon 26/06/23												
891	✓ 10...		Acometidas Urbanas de Ø4" en tubería de polietileno con válvula de paso y caja registro en (45 uds)	5 days	Mon 26/06/23	Mon 03/07/23												
892	✓ 10...		<b>DEMOLICIÓN DE:</b>	<b>46 days</b>	<b>Fri 05/05/23</b>	<b>Tue 04/07/23</b>												
893	✓ 10...		Acera de 1.00 M (f'c=210 kg/cm² con refuerzo de fibra de polipropileno)	45 days	Fri 05/05/23	Mon 03/07/23												
894	✓ 10...		Contén	45 days	Fri 05/05/23	Mon 03/07/23												
895	✓ 10...		Bote de material demolido c/camión	1 day	Mon 03/07/23	Tue 04/07/23												
896	✓ 10...		<b>REPOSICIÓN DE:</b>	<b>28 days</b>	<b>Sat 27/05/23</b>	<b>Mon 03/07/23</b>												
897	✓ 10...		Acera de 1.00 m	20 days	Wed 07/06/23	Mon 03/07/23												
898	✓ 10...		Contén	28 days	Sat 27/05/23	Mon 03/07/23												
899	92%		<b>REPARACIÓN DE AVERÍAS EN SERVICIOS EXISTENTES</b>	<b>146.88 days</b>	<b>Tue 02/05/23</b>	<b>Sat 04/11/23</b>												
902	✓ 10...		<b>SUMINISTRO TUBERÍAS</b>	<b>30 days</b>	<b>Tue 02/05/23</b>	<b>Fri 09/06/23</b>												
903	✓ 10...		De Ø1/2" PVC SCH-40	30 days	Tue 02/05/23	Fri 09/06/23												
904	✓ 10...		De Ø3/4" PVC SCH-40	30 days	Tue 02/05/23	Fri 09/06/23												
905	✓ 10...		De Ø3" PVC SDR-26 c/J.G.	30 days	Tue 02/05/23	Fri 09/06/23												
906	✓ 10...		De Ø4" PVC SDR-26 c/J.G.	30 days	Tue 02/05/23	Fri 09/06/23												
907	✓ 10...		<b>SUMINISTRO DE:</b>	<b>30 days</b>	<b>Tue 02/05/23</b>	<b>Fri 09/06/23</b>												
908	✓ 10...		Coupling Ø1/2" PVC	30 days	Tue 02/05/23	Fri 09/06/23												
909	✓ 10...		Coupling Ø3/4" PVC	30 days	Tue 02/05/23	Fri 09/06/23												
910	✓ 10...		Coupling Ø3" PVC	30 days	Tue 02/05/23	Fri 09/06/23												
911	✓ 10...		Coupling Ø4" PVC	30 days	Tue 02/05/23	Fri 09/06/23												
912	✓ 10...		Junta mecánica tipo Dresser Ø3" 150 PSI	30 days	Tue 02/05/23	Fri 09/06/23												
913	✓ 10...		Junta mecánica tipo Dresser Ø4" 150 PSI	30 days	Tue 02/05/23	Fri 09/06/23												
914	✓ 10...		<b>MANO DE OBRA</b>	<b>30 days</b>	<b>Tue 02/05/23</b>	<b>Fri 09/06/23</b>												
915	✓ 10...		Maestro Plomero (1H)	30 days	Tue 02/05/23	Fri 09/06/23												







INAPA - CRONOGRAMA

AMPLIACIÓN ACUEDUCTO MÚLTIPLE SAN JOSÉ DE OCOA - SABANA LARGA



ID	%	Task Mode	Nombre de tarea	Duration	Start	Finish	March   April   May   June   July   August   Septem   October   Novem   Decem   January   Februa   March   April   May   June   July   August   Septem   October   Novem   Decem   January   Februa   March   April   May   June											
							Gantt chart area with monthly grid											
937	29%	Task Mode	<b>SUMINISTRO DE TUBERÍA:</b>	124.88 days	Thu 11/05/23	Tue 17/10/23	[Gantt bar for 937: Thu 11/05/23 to Tue 17/10/23]											
938	100%	Task Mode	De Ø4" PVC (SDR-26) c/J. G. + 2% pérdida por campana	6 days	Thu 11/05/23	Thu 18/05/23	[Gantt bar for 938: Thu 11/05/23 to Thu 18/05/23]											
939	0%	Task Mode	De Ø3" PVC (SDR-26) c/J. G. + 2% pérdida por campana	15 days	Thu 28/09/23	Tue 17/10/23	[Gantt bar for 939: Thu 28/09/23 to Tue 17/10/23]											
940	29%	Task Mode	<b>COLOCACIÓN DE TUBERÍA:</b>	124.88 days	Thu 11/05/23	Tue 17/10/23	[Gantt bar for 940: Thu 11/05/23 to Tue 17/10/23]											
941	100%	Task Mode	De Ø4" PVC (SDR-26) c/J. G.	6 days	Thu 11/05/23	Thu 18/05/23	[Gantt bar for 941: Thu 11/05/23 to Thu 18/05/23]											
942	0%	Task Mode	De Ø3" PVC (SDR-26) c/J. G.	15 days	Thu 28/09/23	Tue 17/10/23	[Gantt bar for 942: Thu 28/09/23 to Tue 17/10/23]											
943	29%	Task Mode	<b>PRUEBA HIDROSTÁTICA</b>	110.88 days	Mon 29/05/23	Tue 17/10/23	[Gantt bar for 943: Mon 29/05/23 to Tue 17/10/23]											
944	100%	Task Mode	De Ø4" PVC (SDR-26) c/J. G. (Sin acometidas)	6 days	Mon 29/05/23	Tue 06/06/23	[Gantt bar for 944: Mon 29/05/23 to Tue 06/06/23]											
945	0%	Task Mode	De Ø3" PVC (SDR-26) c/J. G. (Con acometidas)	15 days	Thu 28/09/23	Tue 17/10/23	[Gantt bar for 945: Thu 28/09/23 to Tue 17/10/23]											
946	100%	Task Mode	<b>SUMINISTRO Y COLOCACIÓN DE PIEZAS ESPECIALES</b>	25 days	Fri 21/04/23	Wed 24/05/23	[Gantt bar for 946: Fri 21/04/23 to Wed 24/05/23]											
947	100%	Task Mode	Codo Ø3" x 45° PVC SCH-40	21 days	Fri 21/04/23	Thu 18/05/23	[Gantt bar for 947: Fri 21/04/23 to Thu 18/05/23]											
948	100%	Task Mode	Codo Ø3" x 90° PVC SCH-40	21 days	Fri 21/04/23	Thu 18/05/23	[Gantt bar for 948: Fri 21/04/23 to Thu 18/05/23]											
949	100%	Task Mode	Codo Ø8" x 90° Acero SCH-40 c/protección anticorrosiva	21 days	Fri 21/04/23	Thu 18/05/23	[Gantt bar for 949: Fri 21/04/23 to Thu 18/05/23]											
950	100%	Task Mode	Tee Ø3" x Ø3" PVC SCH-40	21 days	Fri 21/04/23	Thu 18/05/23	[Gantt bar for 950: Fri 21/04/23 to Thu 18/05/23]											
951	100%	Task Mode	Tee Ø4" x Ø4" PVC SCH-40	21 days	Fri 21/04/23	Thu 18/05/23	[Gantt bar for 951: Fri 21/04/23 to Thu 18/05/23]											
952	100%	Task Mode	Tapón de Ø3" PVC SCH-40	21 days	Fri 21/04/23	Thu 18/05/23	[Gantt bar for 952: Fri 21/04/23 to Thu 18/05/23]											
953	100%	Task Mode	Reducción Ø4" a Ø3" PVC SCH-40	21 days	Fri 21/04/23	Thu 18/05/23	[Gantt bar for 953: Fri 21/04/23 to Thu 18/05/23]											
954	100%	Task Mode	Reducción Ø8" a Ø4" Acero SCH-40 c/protección anticorrosiva	21 days	Fri 21/04/23	Thu 18/05/23	[Gantt bar for 954: Fri 21/04/23 to Thu 18/05/23]											
955	100%	Task Mode	Ampliación Ø3" a Ø4" PVC SCH-40	21 days	Fri 21/04/23	Thu 18/05/23	[Gantt bar for 955: Fri 21/04/23 to Thu 18/05/23]											
956	100%	Task Mode	Junta mecánica tipo Dresser Ø4" 150 PSI	21 days	Fri 21/04/23	Thu 18/05/23	[Gantt bar for 956: Fri 21/04/23 to Thu 18/05/23]											
957	100%	Task Mode	Junta mecánica tipo Dresser Ø8" 150 PSI	21 days	Fri 21/04/23	Thu 18/05/23	[Gantt bar for 957: Fri 21/04/23 to Thu 18/05/23]											
958	100%	Task Mode	Anclaje de H. S. F'c = 180 kg/cm² p/piezas (Según detalle de diseño)	4 days	Thu 18/05/23	Wed 24/05/23	[Gantt bar for 958: Thu 18/05/23 to Wed 24/05/23]											
959	0%	Task Mode	<b>SUMINISTRO Y COLOCACIÓN DE VÁLVULAS</b>	2 days	Tue 17/10/23	Thu 19/10/23	[Gantt bar for 959: Tue 17/10/23 to Thu 19/10/23]											
960	0%	Task Mode	Válvula de Compuerta de Ø4" H.F. de 150 PSI, Platillada, Completa (Incluye cuerpo de válvula, niple, tornillos, tuercas, juntas de goma y junta Dresser)	1 day	Tue 17/10/23	Wed 18/10/23	[Gantt bar for 960: Tue 17/10/23 to Wed 18/10/23]											



**INAPA - CRONOGRAMA****AMPLIACIÓN ACUEDUCTO MÚLTIPLE SAN JOSÉ DE OCOA - SABANA LARGA**

ID	% Compl	Task Mode	Nombre de tarea	Duration	Start	Finish	March	April	May	June	July	August	Septem	October	Novem	Decem	January	Februa	March	April	May	June	July	August	Septem	October	Novem	Decem	January	Februa	March	April	May	June	
961	0%		Válvula de Compuerta de Ø8" H.F. de 200 PSI, Platillada, Completa (Incluye cuerpo de válvula, niple, tornillos, tuercas, juntas de goma y junta Dresser)	1 day	Tue 17/10/23	Wed 18/10/23																													
962	0%		Caja telescópica para Válvula de Compuerta (Según diseño)	1 day	Wed 18/10/23	Thu 19/10/23																													
963	0%		<b>ACOMETIDAS</b>	30 days	Thu 28/09/23	Sat 04/11/23																													
964	0%		Acometidas Urbanas de Ø3" en tubería de polietileno con válvula de paso y caja registro en (120 uds)	24 days	Thu 28/09/23	Fri 27/10/23																													
973	92%		<b>REPARACIÓN DE AVERÍAS EN SERVICIOS EXISTENTES</b>	130.88 days	Thu 11/05/23	Tue 24/10/23																													
974	0%		<b>USO DE BOMBA DE ACHIQUE</b>	21 days	Thu 28/09/23	Tue 24/10/23																													
975	0%		Bomba de Achique de Ø3" (5.5 HP)	21 days	Thu 28/09/23	Tue 24/10/23																													
976	10...		<b>SUMINISTRO TUBERÍAS</b>	21 days	Thu 11/05/23	Wed 07/06/23																													
977	10...		De Ø1/2" PVC SCH-40	21 days	Thu 11/05/23	Wed 07/06/23																													
978	10...		De Ø3/4" PVC SCH-40	21 days	Thu 11/05/23	Wed 07/06/23																													
979	10...		De Ø3" PVC SDR-26 c/J.G.	21 days	Thu 11/05/23	Wed 07/06/23																													
980	10...		De Ø4" PVC SDR-26 c/J.G.	21 days	Thu 11/05/23	Wed 07/06/23																													
981	10...		<b>SUMINISTRO DE:</b>	21 days	Thu 11/05/23	Wed 07/06/23																													
982	10...		Coupling Ø1/2" PVC	21 days	Thu 11/05/23	Wed 07/06/23																													
983	10...		Coupling Ø3/4" PVC	21 days	Thu 11/05/23	Wed 07/06/23																													
984	10...		Coupling Ø3" PVC	21 days	Thu 11/05/23	Wed 07/06/23																													
985	10...		Coupling Ø4" PVC	21 days	Thu 11/05/23	Wed 07/06/23																													
986	10...		Junta mecánica tipo Dresser Ø3" 150 PSI	21 days	Thu 11/05/23	Wed 07/06/23																													
987	10...		Junta mecánica tipo Dresser Ø4" 150 PSI	21 days	Thu 11/05/23	Wed 07/06/23																													
988	10...		<b>MANO DE OBRA</b>	21 days	Thu 11/05/23	Wed 07/06/23																													
989	10...		Maestro Plomero (1H)	21 days	Thu 11/05/23	Wed 07/06/23																													
990	10...		Peón (2H)	21 days	Thu 11/05/23	Wed 07/06/23																													
991	10...		<b>REPOSICIÓN DE CARPETA ASFÁLTICA</b>	5 days	Fri 16/06/23	Fri 23/06/23																													
992	10...		Imprimación sencilla	2 days	Fri 16/06/23	Tue 20/06/23																													
993	10...		Suministro y colocación de Asfalto e=2" (Incluye Riego de Adherencia)	3 days	Tue 20/06/23	Fri 23/06/23																													
994	10...		Transporte de asfalto, Distancia = 30 km aprox.	5 days	Fri 16/06/23	Fri 23/06/23																													





INAPA - CRONOGRAMA

AMPLIACIÓN ACUEDUCTO MÚLTIPLE SAN JOSÉ DE OCOA - SABANA LARGA



ID	% Compl	Task Mode	Nombre de tarea	Duration	Start	Finish	Gantt Chart Area																											
							March	April	May	June	July	August	September	October	November	December	January	February	March	April	May	June	July	August	September	October	November	December	January	February	March	April	May	June
995	100%	✓	<b>CONTROL Y MANEJO DE TRÁNSITO (Incluye uso de letreros, uso de conos refractarios y hombres con banderolas)</b>	52 days	Tue 18/04/23	Fri 23/06/23																												
996	100%	✓	<b>SEÑALIZACIÓN, CONTROL Y SEGURIDAD EN LA OBRA (Incluye pasarelas, letreros metálicos con base en angulares, postes para cintas refractaria, luces intermitentes, barreras de peligro naranja).</b>	52 days	Tue 18/04/23	Fri 23/06/23																												
997	100%	✓	<b>LIMPIEZA CONTINUA Y FINAL (Incluye obreros, camión y herramientas menores)</b>	52 days	Tue 18/04/23	Fri 23/06/23																												
998	99%	✓	<b>RED DE DISTRIBUCIÓN SABANA LARGA</b>	238.88 days	Mon 06/03/23	Wed 03/01/24																												
999	100%	✓	<b>PRELIMINAR</b>	80 days	Mon 06/03/23	Thu 15/06/23																												
1000	100%	✓	Replanteo	80 days	Mon 06/03/23	Thu 15/06/23																												
1001	100%	✓	<b>CORTE, EXTRACCIÓN Y BOTE DE CARPETA ASFÁLTICA (100%)</b>	82 days	Mon 06/03/23	Mon 19/06/23																												
1002	100%	✓	Corte de Asfalto e=2"	80 days	Mon 06/03/23	Thu 15/06/23																												
1003	100%	✓	Remoción de carpeta Asfáltica	80 days	Mon 06/03/23	Thu 15/06/23																												
1004	100%	✓	Bote material Asfáltico c/camión (Incluye esparcimiento en lugar de botadero)	80 days	Wed 08/03/23	Mon 19/06/23																												
1005	100%	✓	<b>MOVIMIENTO DE TIERRA</b>	79 days	Wed 08/03/23	Fri 16/06/23																												
1006	100%	✓	Excavación material compacto c/equipo	77 days	Wed 08/03/23	Wed 14/06/23																												
1007	100%	✓	Asiento de arena (Suministro y colocación)	77 days	Wed 08/03/23	Wed 14/06/23																												
1008	100%	✓	Suministro de material (Pre-aprobación de la supervisión)	77 days	Wed 08/03/23	Wed 14/06/23																												
1009	100%	✓	Relleno compactado de material c/compactador mecánico en capas de 0.20m	77 days	Wed 08/03/23	Wed 14/06/23																												
1010	100%	✓	Bote material sobrante (Incluye esparcimiento en botadero)	77 days	Fri 10/03/23	Fri 16/06/23																												
1011	100%	✓	<b>SUMINISTRO DE TUBERÍA:</b>	77 days	Wed 08/03/23	Wed 14/06/23																												
1012	100%	✓	De Ø4" PVC (SDR-26) c/J. G. + 2% pérdida por campana	9 days	Wed 08/03/23	Mon 20/03/23																												
1013	100%	✓	De Ø3" PVC (SDR-26) c/J. G. + 2% pérdida por campana	68 days	Mon 20/03/23	Wed 14/06/23																												
1014	100%	✓	<b>COLOCACIÓN DE TUBERÍA:</b>	76 days	Wed 08/03/23	Tue 13/06/23																												
1015	100%	✓	De Ø4" PVC (SDR-26) c/J. G.	9 days	Wed 08/03/23	Mon 20/03/23																												
1016	100%	✓	De Ø3" PVC (SDR-26) c/J. G.	67 days	Mon 20/03/23	Tue 13/06/23																												





ID	%	Task Mode	Nombre de tarea	Duration	Start	Finish	March   April   May   June   July   August   Septem   October   Novem   Decem   January   Februa   March   April   May   June   July   August   Septem   October   Novem   Decem   January   Februa   March   April   May   June											
							Gantt chart area with monthly grid and task bars											
1017	10...	10...	<b>PRUEBA HIDROSTÁTICA</b>	64 days	Tue 21/03/23	Sat 10/06/23	[Gantt bar for 1017: Tue 21/03/23 to Sat 10/06/23]											
1018	10...	10...	De Ø4" PVC (SDR-26) c/J. G. (Con acometidas)	9 days	Tue 21/03/23	Sat 01/04/23	[Gantt bar for 1018: Tue 21/03/23 to Sat 01/04/23]											
1019	10...	10...	De Ø3" PVC (SDR-26) c/J. G. (Con acometidas)	55 days	Sat 01/04/23	Sat 10/06/23	[Gantt bar for 1019: Sat 01/04/23 to Sat 10/06/23]											
1020	10...	10...	<b>SUMINISTRO Y COLOCACIÓN DE PIEZAS ESPECIALES C/PROTECCIÓN ANTICORROSIVA</b>	82 days	Tue 07/03/23	Tue 20/06/23	[Gantt bar for 1020: Tue 07/03/23 to Tue 20/06/23]											
1021	10...	10...	Codo Ø3" x 45° PVC SCH-40	77 days	Tue 07/03/23	Tue 13/06/23	[Gantt bar for 1021: Tue 07/03/23 to Tue 13/06/23]											
1022	10...	10...	Codo Ø3" x 22.5° Acero SCH-40	77 days	Tue 07/03/23	Tue 13/06/23	[Gantt bar for 1022: Tue 07/03/23 to Tue 13/06/23]											
1023	10...	10...	Tee Ø3" x Ø3" PVC SCH-40	77 days	Tue 07/03/23	Tue 13/06/23	[Gantt bar for 1023: Tue 07/03/23 to Tue 13/06/23]											
1024	10...	10...	Tee Ø4" x Ø3" PVC SCH-40	77 days	Tue 07/03/23	Tue 13/06/23	[Gantt bar for 1024: Tue 07/03/23 to Tue 13/06/23]											
1025	10...	10...	Tee Ø4" x Ø4" PVC SCH-40	77 days	Tue 07/03/23	Tue 13/06/23	[Gantt bar for 1025: Tue 07/03/23 to Tue 13/06/23]											
1026	10...	10...	Tee Ø8" x Ø3" Acero SCH-40	77 days	Tue 07/03/23	Tue 13/06/23	[Gantt bar for 1026: Tue 07/03/23 to Tue 13/06/23]											
1027	10...	10...	Tee Ø8" x Ø4" Acero SCH-40	77 days	Tue 07/03/23	Tue 13/06/23	[Gantt bar for 1027: Tue 07/03/23 to Tue 13/06/23]											
1028	10...	10...	Cruz Ø3" x 3" Acero SCH-40	77 days	Tue 07/03/23	Tue 13/06/23	[Gantt bar for 1028: Tue 07/03/23 to Tue 13/06/23]											
1029	10...	10...	Cruz Ø4" x 4" PVC SCH-40	77 days	Tue 07/03/23	Tue 13/06/23	[Gantt bar for 1029: Tue 07/03/23 to Tue 13/06/23]											
1030	10...	10...	Niple Ø3" PVC SCH-40	77 days	Tue 07/03/23	Tue 13/06/23	[Gantt bar for 1030: Tue 07/03/23 to Tue 13/06/23]											
1031	10...	10...	Tapón de Ø8" PVC SCH-40	77 days	Tue 07/03/23	Tue 13/06/23	[Gantt bar for 1031: Tue 07/03/23 to Tue 13/06/23]											
1032	10...	10...	Reducción Ø4" a Ø3" PVC SCH-40	77 days	Tue 07/03/23	Tue 13/06/23	[Gantt bar for 1032: Tue 07/03/23 to Tue 13/06/23]											
1033	10...	10...	Junta mecánica tipo Dresser Ø3" 150 PSI	77 days	Tue 07/03/23	Tue 13/06/23	[Gantt bar for 1033: Tue 07/03/23 to Tue 13/06/23]											
1034	10...	10...	Junta mecánica tipo Dresser Ø4" 150 PSI	77 days	Tue 07/03/23	Tue 13/06/23	[Gantt bar for 1034: Tue 07/03/23 to Tue 13/06/23]											
1035	10...	10...	Junta mecánica tipo Dresser Ø8" 150 PSI	77 days	Tue 07/03/23	Tue 13/06/23	[Gantt bar for 1035: Tue 07/03/23 to Tue 13/06/23]											
1036	10...	10...	Anclaje de H. S. F'c = 180 kg/cm² p/piezas (Según detalle de diseño)	10 days	Wed 07/06/23	Tue 20/06/23	[Gantt bar for 1036: Wed 07/06/23 to Tue 20/06/23]											
1037	0%	0%	<b>SUMINISTRO Y COLOCACIÓN DE VÁLVULAS</b>	13 days	Thu 28/09/23	Fri 13/10/23	[Gantt bar for 1037: Thu 28/09/23 to Fri 13/10/23]											
1038	0%	0%	Válvula de Compuerta de Ø3" H.F. de 150 PSI, Platillada, Completa (Incluye cuerpo de válvula, niple, tornillos, tuercas, juntas de goma y junta dresser)	6 days	Thu 28/09/23	Thu 05/10/23	[Gantt bar for 1038: Thu 28/09/23 to Thu 05/10/23]											
1039	0%	0%	Válvula de Compuerta de Ø4" H.F. de 150 PSI, Platillada, Completa (Incluye cuerpo de válvula, niple, tornillos, tuercas, juntas de goma y junta dresser)	1 day	Thu 05/10/23	Fri 06/10/23	[Gantt bar for 1039: Thu 05/10/23 to Fri 06/10/23]											
1040	0%	0%	Caja telescópica para Válvula de Compuerta (Según diseño)	6 days	Fri 06/10/23	Fri 13/10/23	[Gantt bar for 1040: Fri 06/10/23 to Fri 13/10/23]											





INAPA - CRONOGRAMA

AMPLIACIÓN ACUEDUCTO MÚLTIPLE SAN JOSÉ DE OCOA - SABANA LARGA



ID	%	Task Mode	Nombre de tarea	Duration	Start	Finish	March   April   May   June   July   August   September   October   November   December   January   February												March   April   May   June   July   August   September   October   November   December   January   February   March   April   May   June											
							Gantt Chart Timeline																							
1041	10...	ACOMETIDAS	87 days	Wed 08/03/23	Tue 27/06/23	[Gantt bar for 1041]																								
1042	10...	Acometidas Urbanas de Ø4" en tubería de polietileno con válvula de paso y caja registro en (30 uds)	10 days	Wed 08/03/23	Tue 21/03/23	[Gantt bar for 1042]																								
1043	10...	Acometidas Rurales de Ø4" (150 ud)	77 days	Tue 21/03/23	Tue 27/06/23	[Gantt bar for 1043]																								
1044	10...	DEMOLICIÓN DE:	88 days	Wed 08/03/23	Wed 28/06/23	[Gantt bar for 1044]																								
1045	10...	Acera de 1.00 m	87 days	Wed 08/03/23	Tue 27/06/23	[Gantt bar for 1045]																								
1046	10...	Contén	87 days	Wed 08/03/23	Tue 27/06/23	[Gantt bar for 1046]																								
1047	10...	Bote de material demolido c/camión	1 day	Tue 27/06/23	Wed 28/06/23	[Gantt bar for 1047]																								
1048	75%	REPOSICIÓN DE:	130.5 days	Fri 05/05/23	Thu 19/10/23	[Gantt bar for 1048]																								
1049	70%	Acera de 1.00 M (f'c=210 kg/cm² con refuerzo de fibra de polipropileno)	56 days	Thu 01/06/23	Thu 19/10/23	[Gantt bar for 1049]																								
1050	78%	Contén	77 days	Fri 05/05/23	Thu 19/10/23	[Gantt bar for 1050]																								
1051	10...	REPARACIÓN DE AVERÍAS EN SERVICIOS EXISTENTES	236.88 days	Wed 08/03/23	Wed 03/01/24	[Gantt bar for 1051]																								
1052	10...	USO DE BOMBA DE ACHIQUE	77 days	Wed 08/03/23	Wed 14/06/23	[Gantt bar for 1052]																								
1053	10...	Bomba de Achique de Ø3" (5.5 HP)	77 days	Wed 08/03/23	Wed 14/06/23	[Gantt bar for 1053]																								
1059	10...	SUMINISTRO DE:	77 days	Wed 08/03/23	Wed 14/06/23	[Gantt bar for 1059]																								
1060	10...	Coupling Ø1/2" PVC	77 days	Wed 08/03/23	Wed 14/06/23	[Gantt bar for 1060]																								
1061	10...	Coupling Ø3/4" PVC	77 days	Wed 08/03/23	Wed 14/06/23	[Gantt bar for 1061]																								
1062	10...	Coupling Ø3" PVC	77 days	Wed 08/03/23	Wed 14/06/23	[Gantt bar for 1062]																								
1063	10...	Coupling Ø4" PVC	77 days	Wed 08/03/23	Wed 14/06/23	[Gantt bar for 1063]																								
1064	10...	Junta mecánica tipo Dresser Ø3" 150 PSI	77 days	Wed 08/03/23	Wed 14/06/23	[Gantt bar for 1064]																								
1065	10...	Junta mecánica tipo Dresser Ø4" 150 PSI	77 days	Wed 08/03/23	Wed 14/06/23	[Gantt bar for 1065]																								
1066	10...	MANO DE OBRA	77 days	Wed 08/03/23	Wed 14/06/23	[Gantt bar for 1066]																								
1067	10...	Maestro Plomero (1H)	77 days	Wed 08/03/23	Wed 14/06/23	[Gantt bar for 1067]																								
1068	10...	Peón (2H)	77 days	Wed 08/03/23	Wed 14/06/23	[Gantt bar for 1068]																								
1069	10...	REPOSICIÓN DE CARPETA ASFÁLTICA	25 days	Fri 11/08/23	Wed 13/09/23	[Gantt bar for 1069]																								
1070	10...	Imprimación sencilla	10 days	Fri 11/08/23	Thu 24/08/23	[Gantt bar for 1070]																								
1071	10...	Suministro y colocación de Asfalto e=2" (Incluye Riego de Adherencia)	15 days	Thu 24/08/23	Wed 13/09/23	[Gantt bar for 1071]																								
1072	10...	Transporte de asfalto, Distancia = 35 km apróx.	25 days	Fri 11/08/23	Wed 13/09/23	[Gantt bar for 1072]																								





INAPA - CRONOGRAMA

AMPLIACIÓN ACUEDUCTO MÚLTIPLE SAN JOSÉ DE OCOA - SABANA LARGA



ID	% Compl	Task Mode	Nombre de tarea	Duration	Start	Finish	March   April   May   June   July   August   Septem   Octobel   Novem   Decem   January   Februa   March   April   May   June   July   August   Septem   Octobel   Novem   Decem   January   Februa   March   April   May   June																							
1073	10...	☛	<b>CONTROL Y MANEJO DE TRÁNSITO (Incluye uso de letreros, uso de conos refractarios y hombres con banderolas)</b>	150 days	Mon 06/03/23	Wed 13/09/23	[Gantt bar from March to August]																							
1074	10...	☛	<b>SEÑALIZACIÓN, CONTROL Y SEGURIDAD EN LA OBRA (Incluye pasarelas, letreros metálicos con base en angulares, postes para cintas refractaria, luces intermitentes, barreras de peligro naranja).</b>	150 days	Mon 06/03/23	Wed 13/09/23	[Gantt bar from March to August]																							
1075	10...	☛	<b>LIMPIEZA CONTINUA Y FINAL (Incluye obreros, camión y herramientas menores)</b>	150 days	Mon 06/03/23	Wed 13/09/23	[Gantt bar from March to August]																							
1076	68%	☛	<b>TECHO DE HORMIGÓN ARMADO PARA CONVERSIÓN DE PLANTA EN DEPÓSITO SABANA LARGA</b>	271.13 days	Mon 16/01/23	Tue 26/12/23	[Gantt bar from January to December]																							
1077	10...	☛	<b>PRELIMINARES</b>	20 days	Mon 16/01/23	Thu 09/02/23	[Gantt bar from January to February]																							
1078	10...	☛	Andamiaje interior para base de encofrado (inc. alquiler de andamios, puntales telescópicos, plataforma de plywood de 3/4" piezas, instalación y desinstalación ) (2 meses de alquiler) madera sin ningun uso.	1 day	Mon 16/01/23	Tue 17/01/23	[Gantt bar from January to January]																							
1079	10...	☛	Andamios exterior para uso general	4 days	Tue 17/01/23	Sat 21/01/23	[Gantt bar from January to January]																							
1080	10...	☛	Lavado a presión parte superior del muro existente	1 day	Sat 21/01/23	Mon 23/01/23	[Gantt bar from January to January]																							
1081	10...	☛	Repicado de hormigón parte superior muro existente	7 days	Mon 23/01/23	Wed 01/02/23	[Gantt bar from January to February]																							
1082	10...	☛	Aplicación de adherente epóxico (SIKADUR-32) o similar según fabricante	3 days	Wed 01/02/23	Sat 04/02/23	[Gantt bar from February to February]																							
1083	10...	☛	Colocación de Junta hidrofílica de 6"	4 days	Sat 04/02/23	Thu 09/02/23	[Gantt bar from February to February]																							
1084	10...	☛	<b>HORMIGÓN ARMADO F'c=280 kg/cm²</b>	50 days	Thu 09/02/23	Fri 14/04/23	[Gantt bar from February to April]																							
1085	10...	☛	Viga V1 de 0.52 m x 0.30 m - 2.88 qq/m³	13 days	Thu 09/02/23	Mon 27/02/23	[Gantt bar from February to February]																							
1086	10...	☛	Viga VM1 de 0.52 m x 0.30 m - 3.02 qq/m³	7 days	Mon 27/02/23	Tue 07/03/23	[Gantt bar from February to March]																							
1087	10...	☛	Viga VM2 de 0.60 m x 0.30 m - 2.41 qq/m³	4 days	Tue 07/03/23	Mon 13/03/23	[Gantt bar from March to March]																							
1088	10...	☛	Losa de Techo, e=0.12m - 1.48 qq/m³	25 days	Mon 13/03/23	Thu 13/04/23	[Gantt bar from March to April]																							
1089	10...	☛	Ventilación de techo (inc. tapa de H.F.)	1 day	Thu 13/04/23	Fri 14/04/23	[Gantt bar from April to April]																							
1090	10...	☛	<b>TERMINACIÓN DE SUPERFICIE</b>	70 days	Fri 14/04/23	Wed 12/07/23	[Gantt bar from April to July]																							
1091	10...	☛	Adhesivo para concreto y pañete Lanco CB-999 o similar superficie de hormigón en Vigas	14 days	Fri 14/04/23	Tue 02/05/23	[Gantt bar from April to May]																							





INAPA - CRONOGRAMA

AMPLIACIÓN ACUEDUCTO MÚLTIPLE SAN JOSÉ DE OCOA - SABANA LARGA



ID	% Compl	Task Mode	Nombre de tarea	Duration	Start	Finish	March April May June July August September October November December January February March April May June July August September October November December January February March April May June																							
1092	10...	Pañete interior y exterior en Vigas	14 days	Tue 02/05/23	Fri 19/05/23																									
1093	10...	Pañete en losa de techo en interior del tanque con mezcla hidrofóbica	15 days	Fri 19/05/23	Thu 08/06/23																									
1094	10...	Fino de techo hidrofobica	27 days	Thu 08/06/23	Wed 12/07/23																									
1095	10...	Cantos	3 days	Tue 16/05/23	Fri 19/05/23																									
1096	48%	<b>SUMINISTRO Y COLOCACIÓN DE TUBERIAS Y PIEZAS ESPECIALES (CON PROTECCIÓN ANTICORROSIVA)</b>	<b>107.13 days</b>	<b>Fri 19/05/23</b>	<b>Tue 03/10/23</b>																									
1097	75%	Movimiento de tierra para tubería	2 days	Fri 19/05/23	Thu 28/09/23																									
1098	75%	Tubería de Ø12" acero SCH-30	2 days	Fri 19/05/23	Thu 28/09/23																									
1099	75%	Codo de Ø12" x 45° acero SCH-30	2 days	Fri 19/05/23	Thu 28/09/23																									
1100	0%	Junta mecanica tipo dresser Ø12"	2 days	Thu 28/09/23	Fri 29/09/23																									
1101	0%	Válvulas de mariposa Ø12" completa	2 days	Sat 30/09/23	Tue 03/10/23																									
1102	75%	Registro para Válvula de Ø12"de 1.50 m x 1.50 m x 3.83 m (Según diseño)	1 day	Thu 25/05/23	Tue 03/10/23																									
1103	0%	<b>MISCELANEOS</b>	<b>64 days</b>	<b>Tue 03/10/23</b>	<b>Sat 23/12/23</b>																									
1104	0%	Suministro y colocación de escalera exterior	2 days	Tue 03/10/23	Thu 05/10/23																									
1105	0%	Suministro y colocación de escalera interna de acero inoxidable	2 days	Thu 05/10/23	Mon 09/10/23																									
1106	0%	Tapa registro acceso en techo tanque en Acero Inox. (según diseño)	1 day	Mon 09/10/23	Tue 10/10/23																									
1108	0%	Pintura azul turquesa acrílica calidad superior incluye andamio	19 days	Wed 29/11/23	Sat 23/12/23																									
1109	40%	<b>LOGO Y LETRERO INAPA</b>	1 day	Sat 23/12/23	Mon 25/12/23																									
1110	0%	<b>LIMPIEZA FINAL</b>	1 day	Mon 25/12/23	Tue 26/12/23																									
1111	1%	<b>VARIOS</b>	<b>613.38 days?</b>	<b>Mon 04/04/22</b>	<b>Thu 23/05/24</b>																									
1112	38%	Valla anunciando obra 20' x 10' impresión full color, conteniendo logo de INAPA, nombre proyecto y contratista. Estructura en tubos galvanizados 1 1/2 x 1 1/2 y soportes en tubo cuadrado 4 x 4	8 days	Sat 09/04/22	Sat 07/10/23																									
1113	0%	Sistema de videovigilancia con transmision en tiempo real durante ejecucion de la obra (incluido el pago mensual de internet)	8 days	Thu 28/09/23	Sat 07/10/23																									

