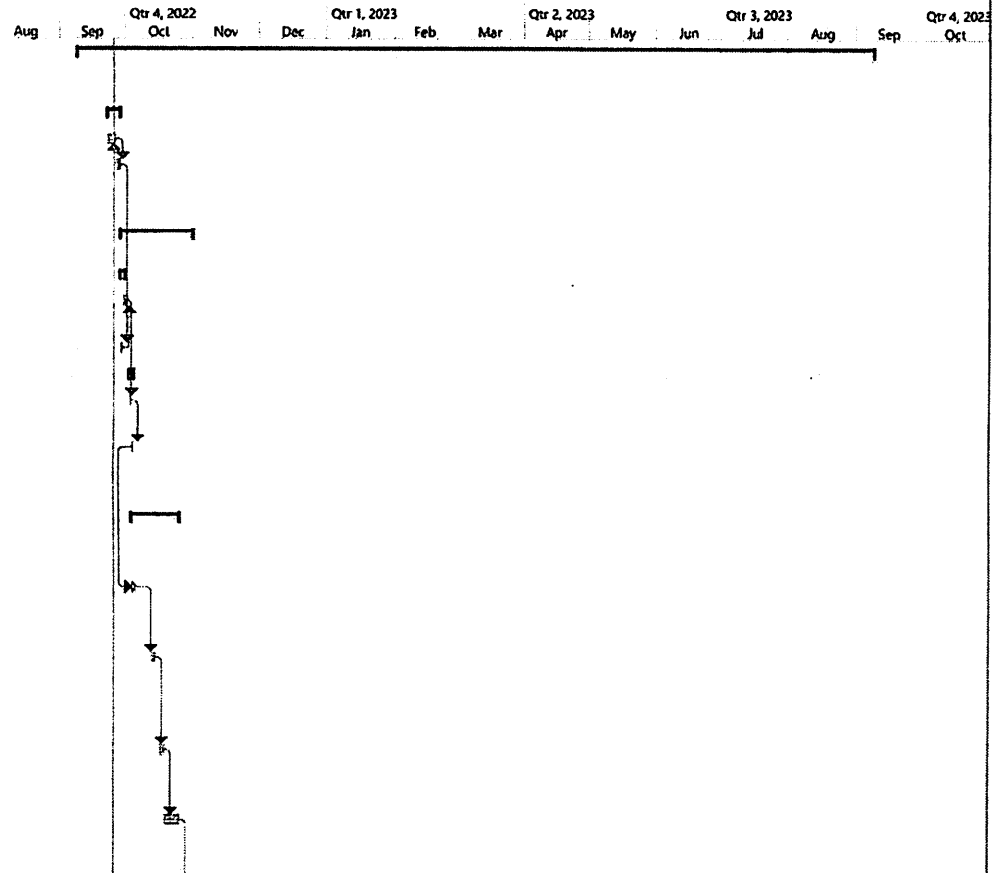




INAPA - CRONOGRAMA
CONSTRUCCION ACUEDUCTO ZONA ALTA DE BARAHONA (BARRIOS EL ALFA, CASANDRA, DON BOSCO Y RIO CHIL)



ID	Task Name	Duration	Start	Finish	
1	CONSTRUCCIÓN ACUEDUCTO ZONA ALTA DE BARAHONA (BARRIOS EL ALFA, CASANDRA, DON BOSCO Y RIO CHIL)	261.5 days	Fri 9/9/22	Sat 9/9/23	
2	LIMPIEZA Y AFORO DE POZOS EXISTENTES (2 UDS)	4 days	Fri 23/9/22	Wed 28/9/22	
3	Limpieza y desarrollo por pistoneo	2 days	Fri 23/9/22	Mon 26/9/22	
4	Aforo de pozo (24 horas), bombeo continuo, medicion de niveles y caudales (inc. reporte y graficos), caudal minimo esperado 300 gpm	2 days	Tue 27/9/22	Wed 28/9/22	
5	CONSTRUCCIÓN PLATAFORMA ELEVADA EN HORMIGON ARMADO "EL BIRAN", POZO # 1	23 days	Thu 29/9/22	Mon 31/10/22	
6	PRELIMINARES	2 days	Thu 29/9/22	Fri 30/9/22	
7	Acondicionamiento de area (incluye poda de arboles y limpieza de terreno)	1 day	Fri 30/9/22	Fri 30/9/22	
8	Replanteo	1 day	Thu 29/9/22	Thu 29/9/22	
9	MOVIMIENTO DE TIERRA	2 days	Mon 3/10/22	Tue 4/10/22	
10	Excavacion con equipo y rectificado a mano para zapata de plataforma y base tubería bomba	1 day	Mon 3/10/22	Mon 3/10/22	
11	Bote material inservible c/camión a una distancia promedio de 4 a 6 km (Incluye caguío y esparcimiento en el botadero)	1 day	Tue 4/10/22	Tue 4/10/22	
12	HORMIGÓN ARMADO VISTO EN (f'c=210 kg/cm² con fibra de polipropileno, todos los cantos deben estar biselados a 45°):	16 days	Tue 4/10/22	Tue 25/10/22	
13	Zapata de pedestal para cubrir y reforzar tubería Ø12" encamisado del pozo, cuantía mínima del acero del elemento estructural en cuestion (3 uds.)	2 days	Tue 4/10/22	Wed 5/10/22	
14	Pedestal en forma de cuña para reforzar la camisa del pozo en tubería Ø12" hasta una altura de 2.00 metros sobre el nivel del terreno o del piso - 3.41 qq/m³. (3 uds.)	2 days	Thu 13/10/22	Fri 14/10/22	
15	Losa de hormigon con espesor de 15 cm. en el tope de la cuña para formar la platapforma de operación, cuntria de acero según diseño (3 uds.)	2 days	Mon 17/10/22	Tue 18/10/22	
16	Escalera de hormigon armado de acceso a la platapforma de operación, cuntria de acero según diseño (3 uds.)	5 days	Wed 19/10/22	Tue 25/10/22	



Task		Inactive Task	Manual Summary Rollup		External Milestone		Manual Progress	
Split		Inactive Milestone	Manual Summary		Deadline			
Milestone		Inactive Summary	Start-only		Critical			
Summary		Manual Task	Finish-only		Critical Split			
Project Summary		Duration-only	External Tasks		Progress			

Project: Cronograma Acueducto
 Date: Mon 26/9/22



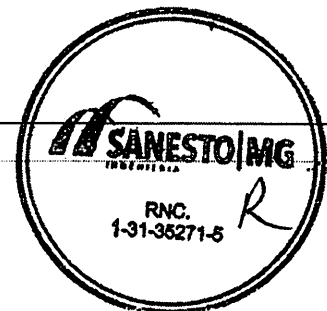


INAPA - CRONOGRAMA
CONSTRUCCION ACUEDUCTO ZONA ALTA DE BARAHONA (BARRIOS EL ALFA, CASANDRA, DON BOSCO Y RIO CHIL)



ID	Task Name	Duration	Start	Finish	Qtr 4, 2022				Qtr 1, 2023			Qtr 2, 2023			Qtr 3, 2023			Qtr 4, 2023		
					Aug	Sep	Oct	Nov	Dec	Jan	Feb	Mar	Apr	May	Jun	Jul	Aug	Sep	Oct	
17	MISCELANEOS	4 days	Wed 26/10/22	Mon 31/10/22																
18	Barandas en perimetro de plataforma en tubos galvanizados de Ø 2" (según diseño y con dos manos de galvo one como primer y dos manos de pintura epoxica industrial)	2 days	Wed 26/10/22	Thu 27/10/22																
19	Baranda en escalera en tubos galvanizados de Ø 2" (según diseño y con dos manos de galvo one como primer y dos manos de pintura epóxica industrial como acabado)	2 days	Thu 27/10/22	Fri 28/10/22																
20	Letrero INAPA con pintura mantenimiento calidad superior	1 day	Mon 31/10/22	Mon 31/10/22																
21	CONSTRUCCIÓN PLATAFORMA ELEVADA EN HORMIGON ARMADO "EL BIRAN", POZO # 2	21 days	Mon 31/10/22	Mon 28/11/22																
22	PRELIMINARES	2 days	Mon 31/10/22	Tue 1/11/22																
23	Acondicionamiento de area (incluye poda de arboles y limpieza de terreno)	1 day	Tue 1/11/22	Tue 1/11/22																
24	Replanteo	1 day	Mon 31/10/22	Mon 31/10/22																
25	MOVIMIENTO DE TIERRA	2 days	Tue 1/11/22	Wed 2/11/22																
26	Excavacion con equipo y rectificad a mano para zapata de plataforma y base tubería bomba	1 day	Tue 1/11/22	Tue 1/11/22																
27	Bote material inservible c/camión a una distancia promedio de 11 km (Incluye caguio y esparcimiento en el botadero)	1 day	Wed 2/11/22	Wed 2/11/22																
28	HORMIGÓN ARMADO VISTO EN (f'c=210 kg/cm² con fibra de polipropileno, todos los cantos deben estar biselados a 45°):	13 days	Thu 3/11/22	Mon 21/11/22																
29	Zapata de pedestal para cubrir y reforzar tubería Ø12" encamisado del pozo, cuantía mínima del acero del elemento estructural en cuestion (3 uds.)	3 days	Thu 3/11/22	Mon 7/11/22																
30	Pedestal en forma de cuña para reforzar la camisa del pozo en tubería Ø12" hasta una altura de 2,00 metros sobre el nivel del terreno o del piso - 3.41 qq/m³. (3 uds.)	2 days	Tue 8/11/22	Wed 9/11/22																
31	Losa de hormigon con espesor de 15 cm. en el tope de la cuña para formar la plataforma de operación, cuantía de acero según diseño (3 uds.)	2 days	Thu 10/11/22	Fri 11/11/22																

Project: Cronograma Acueducto Date: Mon 26/9/22	Task		Inactive Task	Manual Summary Rollup		External Milestone		Manual Progress	
	Split		Inactive Milestone	Manual Summary		Deadline			
	Milestone		Inactive Summary	Start-only		Critical			
	Summary		Manual Task	Finish-only		Critical Split			
	Project Summary		Duration-only	External Tasks		Progress			





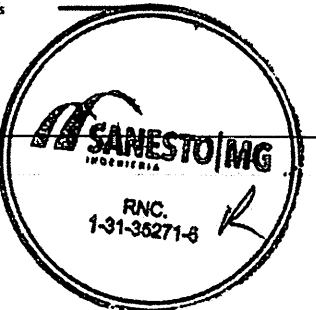
INAPA - CRONOGRAMA
CONSTRUCCION ACUEDUCTO ZONA ALTA DE BARAHONA (BARRIOS EL ALFA, CASANDRA, DON BOSCO Y RIO CHIL)



ID	Task	Task Name	Duration	Start	Finish	Timeline																
						Aug	Sep	Oct	Nov	Dec	Jan	Feb	Mar	Apr	May	Jun	Jul	Aug	Sep	Oct		
32	Escalera de hormigon armado de acceso a la plataforma de operación, cunčia de acero según diseño (3 uds.)	6 days	Mon 14/11/22	Mon 21/11/22																		
33	MISCELANEOS	17 days	Fri 4/11/22	Mon 28/11/22																		
34	Barandas en perimetro de plataforma en tubos galvanizados de Ø 2" (según diseño y con dos manos de galvo one como primer y dos manos de pintura epoxica industrial)	2 days	Tue 22/11/22	Wed 23/11/22																		
35	Baranda en escalera en tubos galvanizados de Ø 2" (según diseño y con dos manos de galvo one como primer y dos manos de pintura epóxica industrial como acabado)	2 days	Thu 24/11/22	Fri 25/11/22																		
36	Lrero INAPA con pintura mantenimiento calidad superior	1 day	Mon 28/11/22	Mon 28/11/22																		
37	H.A. circular Ø=2.30m - 1.23 qq/m³, f'c= 180 kg/cm²	3 days	Fri 4/11/22	Tue 8/11/22																		
38	Complemento base en hormigon simple, f'c= 180 kg/cm²	1 day	Wed 9/11/22	Wed 9/11/22																		
39	ELECTRIFICACION DE (2) POZOS AC. EL BIRAN	38 days	Wed 9/11/22	Fri 30/12/22																		
40	ALIMENTACION ELECTRICA PRIMARIA 12470/7200V.	25 days	Wed 9/11/22	Tue 13/12/22																		
41	Postes en H.A.V. 40', 800 daN (incluye transporte)	1 day	Mon 14/11/22	Mon 14/11/22																		
42	Alambre AAA No. 2/0	2 days	Tue 15/11/22	Wed 16/11/22																		
43	Estructura MT-301	1 day	Thu 17/11/22	Thu 17/11/22																		
44	Estructura MT-307	1 day	Fri 18/11/22	Fri 18/11/22																		
45	Estructura MT-316	1 day	Mon 21/11/22	Mon 21/11/22																		
46	Estructura PR-208 (inc. cut-out)	1 day	Tue 22/11/22	Tue 22/11/22																		
47	Estructura HA-100	1 day	Wed 23/11/22	Wed 23/11/22																		
48	Estructura HA-100B	1 day	Thu 24/11/22	Thu 24/11/22																		
49	Estructura PR-101	1 day	Fri 25/11/22	Fri 25/11/22																		
50	Estructura P3B-110	1 day	Mon 28/11/22	Mon 28/11/22																		
51	Estructura TR-305	1 day	Tue 29/11/22	Tue 29/11/22																		
52	Estructura TR-306 (Incl. 3 transf. tipo poste @50kva, cut-out y apartarayos)	3 days	Wed 30/11/22	Fri 2/12/22																		
53	Estructura EQ-MT (medición energia en alta tensión)	2 days	Mon 5/12/22	Tue 6/12/22																		
54	Instalacion de postes	1 day	Fri 11/11/22	Fri 11/11/22																		

Project: Cronograma Acueducto
Date: Mon 26/9/22

Task		Inactive Task	Manual Summary Rollup		External Milestone		Manual Progress	
Split		Inactive Milestone	Manual Summary		Deadline			
Milestone		Inactive Summary	Start-only		Critical			
Summary		Manual Task	Finish-only		Critical Split			
Project Summary		Duration-only	External Tasks		Progress			





INAPA - CRONOGRAMA CONSTRUCCION ACUEDUCTO ZONA ALTA DE BARAHONA (BARRIOS EL ALFA, CASANDRA, DON BOSCO Y RIO CHIL)



ID	Task Name	Duration	Start	Finish	Qtr 4, 2022				Qtr 1, 2023			Qtr 2, 2023			Qtr 3, 2023			Qtr 4, 2023				
					Aug	Sep	Oct	Nov	Dec	Jan	Feb	Mar	Apr	May	Jun	Jul	Aug	Sep	Oct			
55	Hoyo para postes	1 day	Thu 10/11/22	Thu 10/11/22																		
56	Hoyo para vientos	1 day	Wed 9/11/22	Thu 10/11/22																		
57	Mano de obra alimentacion electrica primaria	22 days	Mon 14/11/22	Tue 13/12/22																		
58	ALIMENTACION ELECTRICA SECUNDARIA, 480V, 3Ø.	4 days	Fri 2/12/22	Wed 7/12/22																		
59	Alimentador electrico desde banco de transforma- dores hasta main breaker en plataforma metalica elevada con (3) conductores thw#2/0 (fase), (1) con- ductor thw#2 (neutro) y (1) conductor thw#2 (tierra) en tuberia pvc e imc ø3", incluye conduit, conector	1 day	Mon 5/12/22	Mon 5/12/22																		
60	Alimentador electrico desde main breaker en plata- forma hasta arrancador suave con (3) conductores thw#2/0 (fase), (1) conductor thw#2 (neutro) y (1) con- ductor thw#2 (tierra) en tuberia pvc e imc ø3", incluye conectores y soportes de tuberias.	1 day	Tue 6/12/22	Tue 6/12/22																		
61	Alimentador electrico desde arrancador suave hasta motor electrico de electrobomba con (3) con- ductores thw#1/0 (fase), (1) conductor thw#2 (neutro), en tuberia l.t. de 1.1/2", incluye conectores y soportes de tuberias.	1 day	Wed 7/12/22	Wed 7/12/22																		
62	Main breaker 150 amp, 460 volts, 3Ø, enclosure nema 3r, 1 day inc. m.o. instalacion.	1 day	Fri 2/12/22	Mon 5/12/22																		
63	SUMINISTRO E INSTALACION DE ELECTROBOMBA 3Ø SUMERGI- BLE (POZOS No.1 & 2 con una de reemplazo)	17 days	Thu 8/12/22	Fri 30/12/22																		
64	Electrobomba de turbina vertical tipo intemperie, 500 GPM, contra 488 pies TDH, profundidad de columna mas tazones 95 pies, con motor de 100 HP, 460v, 60HZ, 3Ø a 1750 RPM.	1 day	Thu 8/12/22	Thu 8/12/22																		
65	Electrobomba de turbina vertical tipo intemperie, 420 GPM, contra 486 pies TDH, profundidad de columna mas tazones 90 pies, con motor de 75 HP, 460v, 60HZ, 3Ø a 1750 RPM.	1 day	Fri 9/12/22	Fri 9/12/22																		
66	Arrancador suave para motor de 100 HP, 460V	1 day	Fri 9/12/22	Fri 9/12/22																		
67	Arrancador suave para motor de 75 HP, 460V	1 day	Mon 12/12/22	Mon 12/12/22																		
68	Instalacion de electrobomba (100HP y 75 HP)	2 days	Tue 13/12/22	Wed 14/12/22																		

Task		Inactivo Task	Manual Summary Rollup		External Milestone		Manual Progress	
Split		Inactivo Milestone	Manual Summary		Deadline			
Milestone		Inactivo Summary	Start-only		Critical			
Summary		Manual Task	Finish-only		Critical Split			
Project Summary		Duration-only	External Tasks		Progress			

Project: Cronograma Acueducto
Date: Mon 26/9/22





INAPA - CRONOGRAMA
CONSTRUCCION ACUEDUCTO ZONA ALTA DE BARAHONA (BARRIOS EL ALFA, CASANDRA, DON BOSCO Y RIO CHIL)



ID	Task Name	Duration	Start	Finish	Timeline																	
					Aug	Sep	Oct	Nov	Dec	Jan	Feb	Mar	Apr	May	Jun	Jul	Aug	Sep	Oct			
69	Codo 6" x 90" (tipo cuello de ganzo) acero	1 day	Thu 15/12/22	Thu 15/12/22																		
70	Niple 6" x 6" (plañado en un extremo) acero	1 day	Fri 16/12/22	Fri 16/12/22																		
71	Junta mecanica tipo dresser ø6"	1 day	Mon 19/12/22	Mon 19/12/22																		
72	Valvula check horizontal ø6", 300 PSI	1 day	Tue 20/12/22	Tue 20/12/22																		
73	Tee ø6" x 4" acero plañada	1 day	Wed 21/12/22	Wed 21/12/22																		
74	Valvula de compuerta de vástago ascendente ø6" plañada, 300 PSI	1 day	Thu 22/12/22	Thu 22/12/22																		
75	Valvula de compuerta de vástago ascendente ø4" plañada, 300 PSI.	1 day	Fri 23/12/22	Fri 23/12/22																		
76	Valvula de aire ø1" completa 300 PSI	1 day	Mon 26/12/22	Mon 26/12/22																		
77	Instalacion manometrica completa	1 day	Tue 27/12/22	Tue 27/12/22																		
78	Codo ø6" x 45° acero	1 day	Thu 29/12/22	Thu 29/12/22																		
79	Tuberia ø6" acero	2 days	Tue 27/12/22	Wed 28/12/22																		
80	Anclajes para piezas y linea	1 day	Fri 30/12/22	Fri 30/12/22																		
81	Mano de obra	5 days	Thu 8/12/22	Wed 14/12/22																		
82	Pintura antioxido azul	1 day	Thu 22/12/22	Thu 22/12/22																		
83	LINEA DE IMPULSION DESDE CAMPO DE POZOS HASTA DEPOSITO REGULADOR DE 1,300 M³	129 days	Fri 23/12/22	Wed 21/6/23																		
84	REPLANTEO	3 days	Fri 23/12/22	Tue 27/12/22																		
85	CORTE Y EXTRACCIÓN DE ASFALTO L= 249.80 m	19 days	Mon 26/12/22	Thu 19/1/23																		
86	Corte de asfalto c/disco	13 days	Mon 26/12/22	Wed 11/1/23																		
87	Remoción de asfalto	15 days	Tue 27/12/22	Mon 16/1/23																		
88	Bote carpeta asfáltica c/camión distancia entre 4 a 6 km (incluye carga y esparcimiento en el lugar del bote)	16 days	Thu 29/12/22	Thu 19/1/23																		
89	MOVIMIENTO DE TIERRA	45 days	Tue 17/1/23	Mon 20/3/23																		
90	EXCAVACIÓN CON CLASIFICACIÓN V=1,963.95 M³	45 days	Tue 17/1/23	Mon 20/3/23																		
91	Excavación material material no clasificado c/equipo (30%)	7 days	Tue 17/1/23	Wed 25/1/23																		
92	Excavación material en roca dura c/trencher (70%)	20 days	Thu 19/1/23	Wed 15/2/23																		
93	Suministro material de mina d= 17 km	9 days	Fri 17/2/23	Wed 1/3/23																		
94	Compactación c/compactador mecánico en capas de 0.20m de material de mina y delrecuperado producto de la excavación	21 days	Mon 20/2/23	Mon 20/3/23																		

Project: Cronograma Acueducto
 Date: Mon 26/9/22

Task	Inactivo Task	Manual Summary Rollup	External Milestone	Manual Progress
Split	Inactivo Milestone	Manual Summary	Deadline	
Milestone	Inactivo Summary	Start-only	Critical	
Summary	Manual Task	Finish-only	Critical Split	
Project Summary	Duration-only	External Task	Progress	

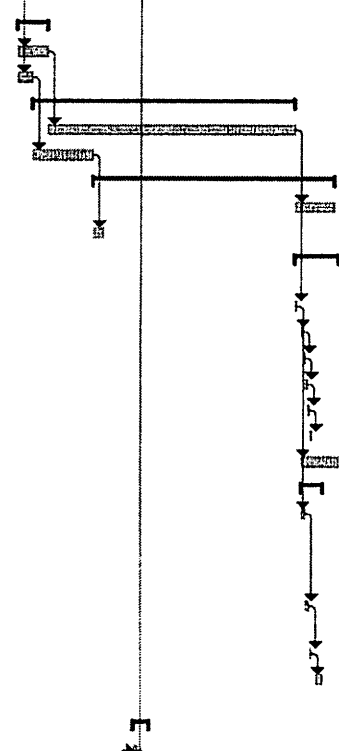




INAPA - CRONOGRAMA
CONSTRUCCION ACUEDUCTO ZONA ALTA DE BARAHONA (BARRIOS EL ALFA, CASANDRA, DON BOSCO Y RIO CHIL)



ID	Task Name	Duration	Start	Finish	Timeline																	
					Aug	Sep	Qtr 4, 2022 Oct	Nov	Dec	Qtr 1, 2023 Jan	Feb	Mar	Qtr 2, 2023 Apr	May	Jun	Qtr 3, 2023 Jul	Aug	Sep	Qtr 4, 2023 Oct			
95	Bote material inservible c/camión distancia entre 4 a 6 km (incluye carguio y esparcimiento en el lugar del bole)	2 days	Thu 16/2/23	Fri 17/2/23																		
96	SUMINISTRO DE TUBERÍA	10 days	Thu 26/1/23	Wed 8/2/23																		
97	De Ø12" Acero SCH-40 con proteccion anticorrosivo	10 days	Thu 26/1/23	Wed 8/2/23																		
98	De Ø8" Acero SCH-40 con proteccion anticorrosivo	5 days	Thu 26/1/23	Wed 1/2/23																		
99	COLOCACION DE TUBERIA ACERO	86 days	Thu 2/2/23	Thu 1/6/23																		
100	De Ø12" Acero SCH-40	81 days	Thu 9/2/23	Thu 1/6/23																		
101	De Ø8" Acero SCH-40	20 days	Thu 2/2/23	Wed 1/3/23																		
102	PRUEBA HIDROSTATICA	78 days	Thu 2/3/23	Mon 19/6/23																		
103	De Ø12" Acero SCH-30	12 days	Fri 2/6/23	Mon 19/6/23																		
104	De Ø8" Acero SCH-40	3 days	Thu 2/3/23	Mon 6/3/23																		
105	SUMINISTRO Y COLOCACIÓN PIEZAS ESPECIALES, ACERO CON PROTECCIÓN ANTICORROSIVA	14 days	Fri 2/6/23	Wed 21/6/23																		
106	Codo Ø12" X 90° Acero-Acero SCH-40	1 day	Fri 2/6/23	Fri 2/6/23																		
107	Codo Ø12" X 85° Acero-Acero SCH-40	1 day	Mon 5/6/23	Mon 5/6/23																		
108	Codo Ø12" X 55° Acero-Acero SCH-40	1 day	Tue 6/6/23	Tue 6/6/23																		
109	Codo Ø12" X 25° Acero-Acero SCH-40	1 day	Wed 7/6/23	Wed 7/6/23																		
110	Codo Ø12" X 20° Acero-Acero SCH-40	1 day	Thu 8/6/23	Thu 8/6/23																		
111	Codo Ø12" X 15° Acero-Acero SCH-40	1 day	Fri 9/6/23	Fri 9/6/23																		
112	Anclaje de H.S. para piezas, según detalle	13 days	Mon 5/6/23	Wed 21/6/23																		
113	SUMINISTRO Y COLOCACIÓN DE VÁLVULAS	8 days	Mon 5/6/23	Wed 14/6/23																		
114	Válvula de compuerta de Ø3" H.F 150 psi platillada completa (incluye: cuerpo de la válvula, tornillos 5/8" x 3", junta de goma, nipple platillado de ø3 x 12", juntas mecánicas tipo Dresser y mano de obra)	2 days	Mon 5/6/23	Tue 6/6/23																		
115	Válvula de aire combinada de Ø2" H.F 150 PSI , completa	2 days	Wed 7/6/23	Thu 8/6/23																		
116	Caja telescópica HF para válvulas (según detalle)	1 day	Fri 9/6/23	Fri 9/6/23																		
117	Anclaje de H.S tipo 4, f'c= 210 kg/cm² para válvula aire, según detalle	3 days	Mon 12/6/23	Wed 14/6/23																		
118	REPOSICIÓN CARPETA ASFÁLTICA L= 249.80 M	5 days	Tue 21/3/23	Mon 27/3/23																		
119	Riego de imprmación con gravilla 0.30 gis/m²	2 days	Tue 21/3/23	Wed 22/3/23																		



Project: Cronograma Acueducto	Task		Inactive Task	Manual Summary Rollup		External Milestone		Manual Progress	
Date: Mon 26/9/22	Split		Inactive Milestone	Manual Summary		Deadline			
	Milestone		Inactive Summary	Start-only		Critical			
	Summary		Manual Task	Finish-only		Critical Split			
	Project Summary		Duration-only	External Tasks		Progress			





INAPA - CRONOGRAMA
CONSTRUCCION ACUEDUCTO ZONA ALTA DE BARAHONA (BARRIOS EL ALFA, CASANDRA, DON BOSCO Y RIO CHIL)



ID	Task Mo	Task Name	Duration	Start	Finish	Timeline																
						Aug	Sep	Qtr 4, 2022			Dec	Qtr 1, 2023			Qtr 2, 2023			Qtr 3, 2023			Qtr 4, 2023	
120	M	Suministro y colocación de Asfalto e=2" (incluye riego de adherencia)	3 days	Thu 23/3/23	Mon 27/3/23																	
121	M	Transporte de Asfalto, distancia aproximada de 50 km	3 days	Tue 21/3/23	Thu 23/3/23																	
122	M	SEÑALIZACIÓN Y MANEJO DE TRÁNSITO	75 days	Thu 29/12/22	Wed 12/4/23																	
123	M	Control y manejo de tránsito (incluye uso de letreros, uso de conos refractarios y hombres con banderolas)	75 days	Thu 29/12/22	Wed 12/4/23																	
124	M	Señalización, control del tránsito y seguridad en la obra (incluye letreros con base, luces intermitentes de advertencia de peligro, torre de iluminación cuando sean necesarias, conos refractarios, cinta de peligro, malla de seguridad naranja, tanques de 5	75 days	Thu 29/12/22	Wed 12/4/23																	
125	M	Uso de torre de iluminación night life Pro II de 8000 watts	18 days	Thu 26/1/23	Mon 20/2/23																	
126	M	Limpieza continua y final (obreros, camión y herramientas menores)	75 days	Thu 29/12/22	Wed 12/4/23																	
127	M	CAMINO DE ACCESO DEPÓSITO REGULADOR DE 1,300 M3, ALTA PENDIENTE	31 days	Thu 13/4/23	Thu 25/5/23																	
128	M	Ingeniería y topografía de campo.	1 day	Thu 13/4/23	Thu 13/4/23																	
129	M	Desmonte y corte capa vegetal.	2 days	Fri 14/4/23	Mon 17/4/23																	
130	M	MOVIMIENTO DE TIERRA	6 days	Tue 18/4/23	Tue 25/4/23																	
131	M	Corte de material no clasificada con equipo.	3 days	Tue 18/4/23	Thu 20/4/23																	
132	M	Bote material inservible c/camión distancia entre 4 a 6 km (incluye carguio y esparcimiento en el lugar del bote)	2 days	Thu 20/4/23	Fri 21/4/23																	
133	M	Relleno para conformar rasante y base del camino	3 days	Fri 21/4/23	Tue 25/4/23																	
134	M	Suministro material de mina par base y sub-base	1 day	Fri 21/4/23	Fri 21/4/23																	
135	M	Regado, nivelado y perfilado	1 day	Mon 24/4/23	Mon 24/4/23																	
136	M	Compactado y mojado con equipo	1 day	Tue 25/4/23	Tue 25/4/23																	
137	M	CONSTRUCCION DE CUNETA ENCACHADA, e=0.20 m L= 400 m	15 days	Wed 26/4/23	Tue 16/5/23																	
138	M	Replanteo y control topográfico.	2 days	Wed 26/4/23	Thu 27/4/23																	
139	M	Conformación de cunetas y rectificación a mano	3 days	Fri 28/4/23	Tue 2/5/23																	
140	M	Compactado de relleno con compactador mecánico. (capas de 20cm)	2 days	Wed 3/5/23	Thu 4/5/23																	

Project: Cronograma Acueducto
 Date: Mon 26/9/22

Task		Inactive Task		Manual Summary Rollup		External Milestone		Manual Progress	
Split		Inactive Milestone		Manual Summary		Deadline			
Milestone		Inactive Summary		Start-only		Critical			
Summary		Manual Task		Finish-only		Critical Split			
Project Summary		Duration-only		External Tasks		Progress			





INAPA - CRONOGRAMA
CONSTRUCCION ACUEDUCTO ZONA ALTA DE BARAHONA (BARRIOS EL ALFA, CASANDRA, DON BOSCO Y RIO CHIL)



ID	Task Name	Duration	Start	Finish	Qtr 4, 2022				Qtr 1, 2023			Qtr 2, 2023			Qtr 3, 2023			Qtr 4, 2023		
					Aug	Sep	Oct	Nov	Dec	Jan	Feb	Mar	Apr	May	Jun	Jul	Aug	Sep	Oct	
141	Encache con e=0.20m.	8 days	Fri 5/5/23	Tue 16/5/23																
142	ASFALTADO VÍA DE ACCESO	14 days	Mon 8/5/23	Thu 25/5/23																
143	Riego de imprimación con gravilla 0.30 gts/m²	3 days	Wed 17/5/23	Fri 19/5/23																
144	Suministro y colocación de Asfalto e=2" (Incluye Riego de Adherencia)	13 days	Tue 9/5/23	Thu 25/5/23																
145	Transporte de Asfalto, Distancia=50 km apróx.	13 days	Mon 8/5/23	Wed 24/5/23																
146	CONSTRUCCIÓN DEPÓSITO REGULADOR H.A. VISTO, CON CAPACIDAD. 1,300 M³ SUPERFICIAL CILÍNDRICO (343,200 GLS).	160 days	Fri 9/9/22	Thu 20/4/23																
147	PRELIMINARES	6 days	Fri 9/9/22	Fri 16/9/22																
148	Replanteo y Topografía	2 days	Fri 9/9/22	Mon 12/9/22																
149	Suministro y colocación sobre pedestales de H. A. de un furgon de 20 pie, como almacen de materiales.	4 days	Tue 13/9/22	Fri 16/9/22																
150	MOVIMIENTO DE TIERRA	14 days	Tue 13/9/22	Fri 30/9/22																
151	Explanación c/equipo.	14 days	Tue 13/9/22	Fri 30/9/22																
152	Excavación zapatas, material roca dura, c/equipo	3 days	Tue 13/9/22	Thu 15/9/22																
153	Suministro material de mina d= 15 km	2 days	Fri 16/9/22	Mon 19/9/22																
154	Compactado de relleno, material granular, c/equipo	8 days	Tue 20/9/22	Thu 29/9/22																
155	Bote de material inservible con camión (incluye carguío y esparcimiento en botadero) distancia promedio de 4 a 6 km	8 days	Fri 16/9/22	Tue 27/9/22																
156	HORMIGON ARMADO F'c=280 KG/CM² EN:	106 days	Fri 16/9/22	Fri 10/2/23																
157	Zapata de muros, e=0.60m - 2.51 QQ/M³ (Inc. Zapata columna C2)	33 days	Fri 16/9/22	Tue 1/11/22																
158	Zapata columna C1, e=0.60m - 1.70 QQ/M³	6 days	Wed 21/9/22	Wed 28/9/22																
159	Losa de fondo, e=0.20m - 2.12 QQ/M³	19 days	Thu 29/9/22	Tue 25/10/22																
160	Columna central C1, (0.55m X 0.55m) - 5.27 QQ/M³	3 days	Thu 29/9/22	Mon 3/10/22																
161	Columna C2, (0.45m X 0.45m) - 5.72 QQ/M³	4 days	Tue 4/10/22	Fri 7/10/22																
162	Zabalata (Ruedo) H.S., e=0.65m	18 days	Mon 10/10/22	Wed 2/11/22																
163	Muros, e=0.35m - 3,17 QQ/M³	45 days	Mon 12/12/22	Fri 10/2/23																
164	Vigas, (0.30m X 0.50m) - 3.43 QQ/M³	3 days	Mon 12/12/22	Wed 14/12/22																
165	Losa de techo, e=0.15m - 1.80 QQ/M³	16 days	Mon 12/12/22	Mon 2/1/23																
166	Ventilación de techo (Inc. Rejilla malla metálica)	1 day	Thu 15/12/22	Thu 15/12/22																

Project: Cronograma Acueducto
 Date: Mon 26/9/22

Task		Inactive Task		Manual Summary Rollup		External Milestone		Manual Progress
Split		Inactive Milestone		Manual Summary		Deadline		Critical
Milestone		Inactive Summary		Start-only		Critical		Critical Split
Summary		Manual Task		Finish-only		Critical Split		Progress
Project Summary		Duration-only		External Tasks		Progress		Progress





INAPA - CRONOGRAMA
CONSTRUCCION ACUEDUCTO ZONA ALTA DE BARAHONA (BARRIOS EL ALFA, CASANDRA, DON BOSCO Y RIO CHIL)



ID	Task Name	Duration	Start	Finish	Aug		Sep		Qtr 4, 2022	Oct	Nov	Dec	Qtr 1, 2023	Jan	Feb	Mar	Qtr 2, 2023	Apr	May	Jun	Qtr 3, 2023	Jul	Aug	Sep	Qtr 4, 2023	Oct
167	Hormigón, e= 0.08m para nivelación fundación. f'c=140Kg/Cm².	2 days	Fri 16/9/22	Mon 19/9/22																						
168	Vibrado del hormigón	36 days	Mon 10/10/22	Mon 28/11/22																						
169	TERMINACION DE SUPERFICIE	50 days	Tue 3/1/23	Mon 13/3/23																						
170	Resano en superficie interior pulido con mezcla hidrófuga	4 days	Wed 22/2/23	Mon 27/2/23																						
171	Resano en superficie exterior con mezcla hidrófuga	2 days	Tue 28/2/23	Wed 1/3/23																						
172	Fino losa de fondo, pulido con mezcla hidrófuga	3 days	Thu 2/3/23	Mon 6/3/23																						
173	Fino techo, con mezcla hidrófuga	5 days	Tue 7/3/23	Mon 13/3/23																						
174	Cantos	3 days	Mon 13/2/23	Wed 15/2/23																						
175	Zabalata interior	2 days	Thu 16/2/23	Fri 17/2/23																						
176	Pintura interior con recubrimiento epóxico de grado sanitario para superficies húmedas, color blanco.	3 days	Tue 3/1/23	Thu 5/1/23																						
177	SUMINISTRO Y DOSIFICACION DE:	114 days	Tue 4/10/22	Fri 10/3/23																						
178	Aditivo plastificante para hormigones estructurales.	6 days	Tue 4/10/22	Tue 11/10/22																						
179	Aditivo impermeabilizante para hormigones estructurales.	6 days	Tue 3/1/23	Tue 10/1/23																						
180	Aditivo impermeabilizante para morteros de resanado.	34 days	Wed 11/1/23	Mon 27/2/23																						
181	Junta hidrofónica de Bentonita Hidroexpansiva	9 days	Tue 28/2/23	Fri 10/3/23																						
182	SUMINISTRO Y COLOCACION DE PIEZAS ESPECIALES ENTRADA, SALIDA, DESAGUE, REBOSE Y BY-PASS EN ACERO SCH-40, CON PROTECCION ANTICORROSIVA.	29 days	Mon 13/3/23	Thu 20/4/23																						
183	Niple pasamuro Ø12" x 16", platillado en un extremo.	1 day	Mon 13/3/23	Mon 13/3/23																						
184	Niple pasamuro Ø8" x 16", platillado en un extremo.	1 day	Tue 14/3/23	Tue 14/3/23																						
185	Niple Ø12" x 24", platillado en un extremo.	1 day	Wed 15/3/23	Wed 15/3/23																						
186	Niple Ø12" x 6", platillado en un extremo.	1 day	Thu 16/3/23	Thu 16/3/23																						
187	Codo Ø12" x 90°, platillado en un extremo.	1 day	Fri 17/3/23	Fri 17/3/23																						
188	Codo Ø8" x 90°, platillado en un extremo.	1 day	Mon 20/3/23	Mon 20/3/23																						
189	Codo Ø12" x 90°.	1 day	Tue 21/3/23	Tue 21/3/23																						
190	Codo Ø8" x 90°.	1 day	Wed 22/3/23	Wed 22/3/23																						
191	Tee Ø12" x Ø12".	1 day	Thu 23/3/23	Thu 23/3/23																						
192	Tee Ø8" x Ø8".	1 day	Fri 24/3/23	Fri 24/3/23																						

Project: Cronograma Acueducto
 Date: Mon 26/9/22

Task		Inactive Task	Manual Summary Rollup		External Milestone		Manual Progress	
Split		Inactive Milestone	Manual Summary		Deadline			
Milestone		Inactive Summary	Start-only		Critical			
Summary		Manual Task	Finish-only		Critical Split			
Project Summary		Duration-only	External Tasks		Progress			





INAPA - CRONOGRAMA
CONSTRUCCION ACUEDUCTO ZONA ALTA DE BARAHONA (BARRIOS EL ALFA, CASANDRA, DON BOSCO Y RIO CHIL)



ID	Task Name	Duration	Start	Finish	Aug		Sep		Qtr 4, 2022		Qtr 1, 2023		Qtr 2, 2023		Qtr 3, 2023		Qtr 4, 2023	
					Oct	Nov	Dec	Jan	Feb	Mar	Apr	May	Jun	Jul	Aug	Sep	Oct	
193	Cruz Ø12" x Ø12".	1 day	Mon 27/3/23	Mon 27/3/23														
194	Junta mecanica tipo dresser Ø12".	1 day	Tue 28/3/23	Tue 28/3/23														
195	Junta mecanica tipo dresser Ø8".	1 day	Wed 29/3/23	Wed 29/3/23														
196	Válvula de compuerta Ø12" H.F., platillada.	1 day	Thu 30/3/23	Thu 30/3/23														
197	Válvula de compuerta Ø8" H.F., platillada.	1 day	Fri 31/3/23	Fri 31/3/23														
198	Tubería acero Ø12" SCH-40.	2 days	Mon 13/3/23	Tue 14/3/23														
199	Tubería acero Ø8" SCH-40.	2 days	Mon 13/3/23	Tue 14/3/23														
200	Tornillo acero Ø7/8" X 4" c/tuerca y arandela de presión.	3 days	Mon 3/4/23	Wed 5/4/23														
201	Tornillo acero Ø3/4" X 3" c/tuerca y arandela de presión.	1 day	Thu 6/4/23	Thu 6/4/23														
202	Junta de goma para platillo Ø12"	1 day	Wed 15/3/23	Wed 15/3/23														
203	Junta de goma para platillo Ø8"	1 day	Wed 15/3/23	Wed 15/3/23														
204	Registro para válvulas By-Pass.	5 days	Fri 31/3/23	Thu 6/4/23														
205	Registro para válvulas desagüe y rebose #2.	10 days	Fri 7/4/23	Thu 20/4/23														
206	Apoyo en H.S. de VC Ø12" H.F	3 days	Fri 31/3/23	Tue 4/4/23														
207	Alquiler equipo y mano de obra soldadura	29 days	Mon 13/3/23	Thu 20/4/23														
208	ESCALERAS:	49 days	Tue 3/1/23	Fri 10/3/23														
209	Interior Acero Inox. (VER DETALLE PLANO) h=6,60m	10 days	Mon 13/2/23	Fri 24/2/23														
210	Exterior H.G. (VER DETALLE PLANO) h=5,75m	10 days	Mon 27/2/23	Fri 10/3/23														
211	Tapa registro accoso en techo tanque en Acero Inox..	5 days	Tue 3/1/23	Mon 9/1/23														
212	ALQUILER, ARMADO Y DESARME A DE ANDAMIOS Y ENCOFRADOS	95 days	Mon 10/10/22	Fri 17/2/23														
213	Encofrado a todo costo para hormigon visto en vigas losas y muros. INCLUIR DETALLES Y DESCRIPCION EN LA OFERTA	45 days	Mon 10/10/22	Fri 9/12/22														
214	Armado y desarme andamios.	90 days	Mon 17/10/22	Fri 17/2/23														
215	ALIMENTACION ELECTRICA PRIMARIA 12470/7200V :	28 days	Mon 17/10/22	Wed 23/11/22														
216	Poste en H.A.V. 35', 800 DAM (Incl. transporte)	1 day	Mon 17/10/22	Mon 17/10/22														
217	Poste en H.A.V. 35', 500 DAM (Incl. transporte)	1 day	Tue 18/10/22	Tue 18/10/22														
218	Alambre AAAC #1/0	3 days	Wed 19/10/22	Fri 21/10/22														
219	Estructura MT-101	2 days	Mon 24/10/22	Tue 25/10/22														
220	Estructura MT-102	2 days	Wed 26/10/22	Thu 27/10/22														

Project: Cronograma Acueducto
 Date: Mon 26/9/22

Task		Inactive Task		Manual Summary Rollup		External Milestone		Manual Progress	
Split		Inactive Milestone		Manual Summary		Deadline			
Milestone		Inactive Summary		Start-only		Critical			
Summary		Manual Task		Finish-only		Critical Split			
Project Summary		Duration-only		External Tasks		Progress			





INAPA - CRONOGRAMA

CONSTRUCCION ACUEDUCTO ZONA ALTA DE BARAHONA (BARRIOS EL ALFA, CASANDRA, DON BOSCO Y RIO CHIL)



ID	Task Name	Duration	Start	Finish	Timeline																	
					Aug	Sep	Qtr 4, 2022 Oct	Nov	Dec	Qtr 1, 2023 Jan	Feb	Mar	Qtr 2, 2023 Apr	May	Jun	Qtr 3, 2023 Jul	Aug	Sep	Qtr 4, 2023 Oct			
221	Estructura MT-104	1 day	Fri 28/10/22	Fri 28/10/22																		
222	Estructura MT-105	2 days	Mon 31/10/22	Tue 1/11/22																		
223	Estructura HA-100B	2 days	Wed 2/11/22	Thu 3/11/22																		
224	Estructura 2HA-100B	3 days	Fri 4/11/22	Tue 8/11/22																		
225	Estructura PR-101	7 days	Wed 9/11/22	Thu 17/11/22																		
226	Estructura PR-204	1 day	Fri 18/11/22	Fri 18/11/22																		
227	Estructura TR-105 (Incl. 1 Transf. Tipo poste @15KVA. Cut-Out y apar- tarrayos)	3 days	Mon 21/11/22	Wed 23/11/22																		
228	Instalación de postes.	2 days	Thu 20/10/22	Fri 21/10/22																		
229	Hoyo para postes.	2 days	Tue 18/10/22	Wed 19/10/22																		
230	Hoyos para vientos.	2 days	Thu 20/10/22	Fri 21/10/22																		
231	Mano de obra instalación eléctrica MT.	28 days	Mon 17/10/22	Wed 23/11/22																		
232	ALIMENTACION ELECTRICA SECUNDARIA, 120/240V, 1Ø.	3 days	Thu 24/11/22	Mon 28/11/22																		
233	Alimentador eléctrico desde transformador hasta Main Breaker con (2) conductores THW#4 (Fase) y (1) conductor THW#6 (Neutro) en tubería PVC e IMC Ø2". Incl. conduit, conectores y soportes de tuberías.	1 day	Thu 24/11/22	Thu 24/11/22																		
234	Portacontador 100A con Main Breaker 70 AMP, 120/240V, 1Ø, enclosure NEMA 3R. Incl. M.O. instalación.	1 day	Fri 25/11/22	Fri 25/11/22																		
235	Registro RM 15" X 15" X 4" en base poste PP7.	1 day	Mon 28/11/22	Mon 28/11/22																		
236	PINTURA DE MURAL Y LOGO DEL INAPA	1 day	Tue 29/11/22	Tue 29/11/22																		
237	LIMPIEZA FINAL	2 days	Wed 30/11/22	Thu 1/12/22																		
238	CONSTRUCCIÓN CASETA DE CLORACIÓN PARA SISTEMA DE CLORACIÓN DE 2,000 LIBRAS.	43 days	Thu 23/2/23	Mon 24/4/23																		
239	MOVIMIENTO DE TIERRA:	4 days	Thu 23/2/23	Tue 28/2/23																		
240	Excavación zapatas a mano, material compacto, h=0.85m	3 days	Thu 23/2/23	Mon 27/2/23																		
241	Bole material c/camión distancia de 4 a 6 km (Incluye caguño y esparcimiento en el botadero)	1 day	Tue 28/2/23	Tue 28/2/23																		
242	HORMIGÓN ARMADO F'c=210 KG/CM² EN:	15 days	Tue 28/2/23	Mon 20/3/23																		
243	Zapata de muros, 0.54 QQ/M²	2 days	Tue 28/2/23	Wed 1/3/23																		
244	Zapata de columnas, 0.74 QQ/M3	2 days	Thu 2/3/23	Fri 3/3/23																		

Project: Cronograma Acueducto
Date: Mon 26/9/22

Task		Inactive Task	Manual Summary Rollup		External Milestone		Manual Progress	
Split		Inactive Milestone	Manual Summary		Deadline			
Milestone		Inactive Summary	Start-only		Critical			
Summary		Manual Task	Finish-only		Critical Split			
Project Summary		Duration-only	External Tasks		Progress			





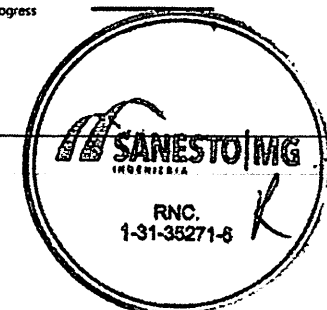
INAPA - CRONOGRAMA
CONSTRUCCION ACUEDUCTO ZONA ALTA DE BARAHONA (BARRIOS EL ALFA, CASANDRA, DON BOSCO Y RIO CHIL)



ID	Task Name	Duration	Start	Finish	Qtr 4, 2022												Qtr 1, 2023			Qtr 2, 2023			Qtr 3, 2023			Qtr 4, 2023		
					Aug	Sep	Oct	Nov	Dec	Jan	Feb	Mar	Apr	May	Jun	Jul	Aug	Sep	Oct	Nov	Dec	Jan	Feb	Mar	Apr	May	Jun	Jul
245	Viga de amarre BNP, 0.20m X 0.20m, 3.55 QQ/M³	1 day	Mon 6/3/23	Mon 6/3/23																								
246	Viga de amarre SNP, 0.20m X 0.20m, QQ/M³	1 day	Thu 9/3/23	Thu 9/3/23																								
247	Columna C1, 0.30m X 0.30m - 5.18 QQ/M³	2 days	Mon 6/3/23	Tue 7/3/23																								
248	Viga V1, 0.25m X 0.30m, 3.69 QQ/M³	1 day	Thu 9/3/23	Thu 9/3/23																								
249	Viga V2, 0.25m X 0.30m, 2.67 QQ/M³	1 day	Fri 10/3/23	Fri 10/3/23																								
250	Losa de fondo, h=0.15m, 0.87 QQ/M³	2 days	Tue 7/3/23	Wed 8/3/23																								
251	Losa de techo, h=0.12m, 1.48 QQ/M³	3 days	Mon 13/3/23	Wed 15/3/23																								
252	Hormigón ciclópeo, e=0,05m para nivelación fundación, f _c =140Kg/Cm².	1 day	Tue 28/2/23	Tue 28/2/23																								
253	Acera exterior, Ancho=0.80m, e=0.10m	3 days	Thu 16/3/23	Mon 20/3/23																								
254	MURO BLOQUES DE H.S.	8 days	Thu 2/3/23	Mon 13/3/23																								
255	B.N.P. de 8".	2 days	Thu 2/3/23	Fri 3/3/23																								
256	S.N.P. de 8".	3 days	Mon 6/3/23	Wed 8/3/23																								
257	Calados.	3 days	Thu 9/3/23	Mon 13/3/23																								
258	TERMINACIÓN DE SUPERFICIE:	16 days	Mon 6/3/23	Mon 27/3/23																								
259	Pañete Exterior	3 days	Mon 6/3/23	Wed 8/3/23																								
260	Pañete Interior	2 days	Thu 9/3/23	Fri 10/3/23																								
261	Pañete Techo	2 days	Mon 13/3/23	Tue 14/3/23																								
262	Fino de Techo impermeable	2 days	Wed 15/3/23	Thu 16/3/23																								
263	Fino pulido losa de fondo	2 days	Fri 17/3/23	Mon 20/3/23																								
264	Pintura Acrílica	2 days	Fri 24/3/23	Mon 27/3/23																								
265	Cantos	3 days	Tue 21/3/23	Thu 23/3/23																								
266	Antepecho de Hormigón simple	2 days	Tue 21/3/23	Wed 22/3/23																								
267	Zabaleta de techo	1 day	Thu 23/3/23	Thu 23/3/23																								
268	INSTALACIONES ELÉCTRICAS:	6 days	Mon 6/3/23	Mon 13/3/23																								
269	Panel distribución 4C, 120/240V, 2x20A 1" tipo GE.	1 day	Mon 6/3/23	Mon 6/3/23																								
270	Salida cenital	2 days	Tue 7/3/23	Wed 8/3/23																								
271	Interruptor sencillo, 125V	1 day	Thu 9/3/23	Thu 9/3/23																								
272	Tomacorriente doble, 125V	2 days	Fri 10/3/23	Mon 13/3/23																								
273	Lámpara fluorescente 1' x 4' ,2T8-32W	1 day	Thu 9/3/23	Thu 9/3/23																								
274	Alimentación eléctrica desde RH a PC.	1 day	Tue 7/3/23	Tue 7/3/23																								

Project: Cronograma Acueducto
Date: Mon 26/9/22

Task		Inactive Task	Manual Summary Rollup		External Milestone		Manual Progress	
Split		Inactive Milestone	Manual Summary		Deadline			
Milestone		Inactive Summary	Start-only		Critical			
Summary		Manual Task	Finish-only		Critical Split			
Project Summary		Duration-only	External Tasks		Progress			

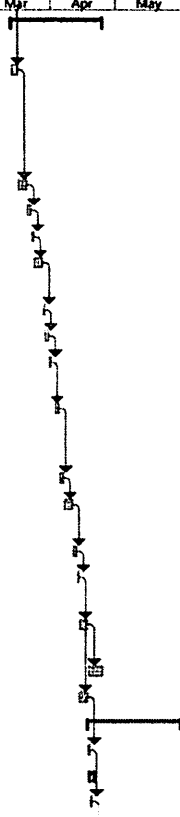




INAPA - CRONOGRAMA
CONSTRUCCION ACUEDUCTO ZONA ALTA DE BARAHONA (BARRIOS EL ALFA, CASANDRA, DON BOSCO Y RIO CHIL)

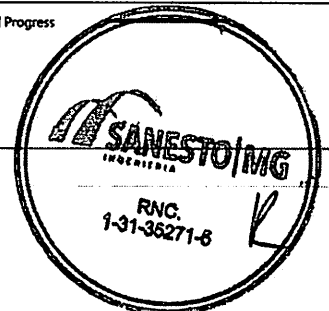


ID	Task Mod	Task Name	Duration	Start	Finish	Aug		Sep		Qtr 4, 2022		Nov		Dec		Qtr 1, 2023		Feb		Qtr 2, 2023		Qtr 3, 2023		Qtr 4, 2023	
						Oct	Nov	Dec	Jan	Feb	Mar	Apr	May	Jun	Jul	Aug	Sep	Oct							
275	☑	SUMINISTRO E INSTALACIÓN DE SISTEMA DE CLORACIÓN:	30 days	Tue 14/3/23	Mon 24/4/23																				
276	☑	Dosificador de cloro de aplicación al vacío con rango de 0-100 lb/día., incl. cabezal para montar cilindro, regulador de flujo, manguera 3/8" X 25', inyector difusor, arandela de plomo y llave para montar cabezal.	3 days	Tue 14/3/23	Thu 16/3/23																				
277	☑	Cilindro de cloro-gas con capacidad de 2000 lbs.	2 days	Fri 17/3/23	Mon 20/3/23																				
278	☑	Filtro cloro	2 days	Tue 21/3/23	Wed 22/3/23																				
279	☑	Regulador de vacío con capacidad 1.000 lb/día	1 day	Thu 23/3/23	Thu 23/3/23																				
280	☑	Bomba dosificadora tipo Booster con potencia de 0.75 hp.	2 days	Fri 24/3/23	Mon 27/3/23																				
281	☑	Manometro de glicerina 0-20PSI	1 day	Tue 28/3/23	Tue 28/3/23																				
282	☑	Valvulas de cloro PVC Ø1"	2 days	Wed 29/3/23	Thu 30/3/23																				
283	☑	Mainfold conduccion cloro-gas en PVC SCH-80 Ø1" (Ver especificaciones técnicas)	1 day	Fri 31/3/23	Fri 31/3/23																				
284	☑	Collarin o clamp Ø12" X Ø1" para acoplamiento de tubería desinfectante a ducto entrada tanque regulador.	2 days	Mon 3/4/23	Tue 4/4/23																				
285	☑	Báscula para pesado de cilindros	2 days	Wed 5/4/23	Thu 6/4/23																				
286	☑	Sistema de monovia para manejo cilindros en viga W8X31.	2 days	Fri 7/4/23	Mon 10/4/23																				
287	☑	Diferencial elevador manual de 2 Tons.	2 days	Tue 11/4/23	Wed 12/4/23																				
288	☑	Riel soporte cilindro en perfil 3" X 3" x 1/4" y apoyo en rodillos de goma.	1 day	Thu 13/4/23	Thu 13/4/23																				
289	☑	Tubería PVC Ø1" SCH-80 para interconexion con L.I. Ø12"	2 days	Fri 14/4/23	Mon 17/4/23																				
290	☑	Registro para punto interconexion con L.I. Ø12"	5 days	Tue 18/4/23	Mon 24/4/23																				
291	☑	LIMPIEZA FINAL	2 days	Fri 14/4/23	Mon 17/4/23																				
292	☑	CASETA DE UNA (1) HABITACIÓN PARA VIGILANTE	31 days	Tue 18/4/23	Tue 30/5/23																				
293	☑	REPLANTEO	1 day	Tue 18/4/23	Tue 18/4/23																				
294	☑	MOVIMIENTO DE TIERRA	2 days	Wed 19/4/23	Thu 20/4/23																				
295	☑	Excavación zapatas a mano, material compacto, h=0.85m	1 day	Wed 19/4/23	Wed 19/4/23																				



Project: Cronograma Acueducto
 Date: Mon 26/9/22

Task		Inactive Task	Manual Summary Rollup		External Milestone		Manual Progress	
Split		Inactive Milestone	Manual Summary		Deadline			
Milestone		Inactive Summary	Start-only		Critical			
Summary		Manual Task	Finish-only		Critical Split			
Project Summary		Duration-only	External Tasks		Progress			





INAPA - CRONOGRAMA
CONSTRUCCION ACUEDUCTO ZONA ALTA DE BARAHONA (BARRIOS EL ALFA, CASANDRA, DON BOSCO Y RIO CHIL)

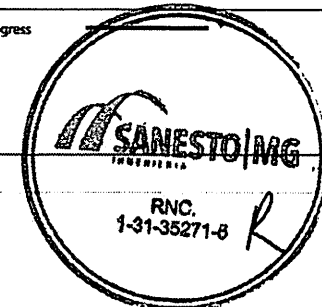


ID	Task/Task Name	Duration	Start	Finish	Qtr 4, 2022				Qtr 1, 2023			Qtr 2, 2023			Qtr 3, 2023			Qtr 4, 2023	
					Aug	Sep	Oct	Nov	Dec	Jan	Feb	Mar	Apr	May	Jun	Jul	Aug	Sep	Oct
296	Relleno compactado, material granular, c/equipo	1 day	Thu 20/4/23	Thu 20/4/23															
297	Bote material c/camión distancia de 4 a 6 km (Incluye caguío y esparcimiento en el botadero)	1 day	Thu 20/4/23	Thu 20/4/23															
298	HORMIGÓN ARMADO (F'c=210 KG/CM²) EN:	4 days	Thu 20/4/23	Tue 25/4/23															
299	Zapata de muros, h=0.25m - 0.88 qq/m³	1 day	Thu 20/4/23	Thu 20/4/23															
300	Viga de amarre BNP, 0.15m X 0.20m, 2.89 qq/m³	1 day	Mon 24/4/23	Mon 24/4/23															
301	Viga de amarre SNP, 0.15m X 0.20m, 2.64 qq/m³	1 day	Tue 25/4/23	Tue 25/4/23															
302	Losa de piso, h=0.10m, 0.27 qq/m³	1 day	Tue 25/4/23	Tue 25/4/23															
303	Losa de techo, h=0.12m, 3.28 qq/m³	1 day	Tue 25/4/23	Tue 25/4/23															
304	Columna C1, 0.15m X 0.30m - 4.47 qq/m³	1 day	Fri 21/4/23	Fri 21/4/23															
305	Viga Dintel Di2, 0.15m X 0.40m, 3.00 qq/m³	1 day	Mon 24/4/23	Mon 24/4/23															
306	MUROS DE BLOCK	4 days	Fri 21/4/23	Wed 26/4/23															
307	B.N.P DE Ø6"	1 day	Fri 21/4/23	Fri 21/4/23															
308	S.N.P DE Ø6"	1 day	Mon 24/4/23	Mon 24/4/23															
309	S.N.P DE Ø4"	1 day	Wed 26/4/23	Wed 26/4/23															
310	TERMINACIÓN DE SUPERFICIE:	9 days	Mon 24/4/23	Thu 4/5/23															
311	Pañete Exterior	2 days	Mon 24/4/23	Tue 25/4/23															
312	Pañete Interior	2 days	Wed 26/4/23	Thu 27/4/23															
313	Pañete Techo	1 day	Wed 26/4/23	Wed 26/4/23															
314	Fino de Techo	1 day	Thu 27/4/23	Thu 27/4/23															
315	Fino pulido losa de piso	1 day	Fri 28/4/23	Fri 28/4/23															
316	Pintura Acrílica	2 days	Wed 3/5/23	Thu 4/5/23															
317	Cantos	2 days	Mon 1/5/23	Tue 2/5/23															
318	Antepecho de Hormigón simple	1 day	Wed 26/4/23	Wed 26/4/23															
319	Zabaleta de techo	1 day	Thu 27/4/23	Thu 27/4/23															
320	Desagüe de techo	1 day	Wed 26/4/23	Wed 26/4/23															
321	SUMINISTRO E INSTALACIÓN PUERTAS Y VENTANAS	8 days	Fri 28/4/23	Tue 9/5/23															
322	Puerta de polimetálico, 2.10m X 0.90m , cerradura incluida.	1 day	Fri 28/4/23	Fri 28/4/23															
323	Ventana salomónica AA aluminio, color blanco, 0.60m X 0.40m	1 day	Fri 5/5/23	Fri 5/5/23															



Project: Cronograma Acueducto
Date: Mon 26/9/22

Task		Inactive Task		Manual Summary Rollup		External Milestone		Manual Progress	
Split		Inactive Milestone		Manual Summary		Deadline			
Milestone		Inactive Summary		Start-only		Critical			
Summary		Manual Task		Finish-only		Critical Split			
Project Summary		Duration-only		External Tasks		Progress			

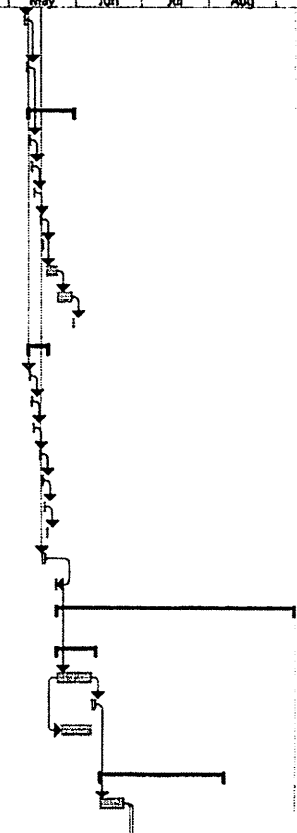




INAPA - CRONOGRAMA
CONSTRUCCION ACUEDUCTO ZONA ALTA DE BARAHONA (BARRIOS EL ALFA, CASANDRA, DON BOSCO Y RIO CHIL)

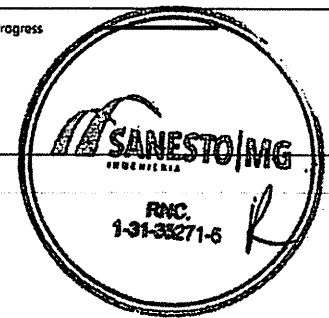


ID	Task/Task Name	Duration	Start	Finish	Aug		Qtr 4, 2022			Qtr 1, 2023			Qtr 2, 2023			Qtr 3, 2023			Qtr 4, 2023		
					Aug	Sep	Oct	Nov	Dec	Jan	Feb	Mar	Apr	May	Jun	Jul	Aug	Sep	Oct		
324	Ventana salomonica AA aluminio, color blanco, 0.80m X 1.20m	1 day	Mon 8/5/23	Mon 8/5/23																	
325	Rejas de proteccion en H.N. (acabado con Oxiguard dos manos y Epoxiguard dos manos)	1 day	Tue 9/5/23	Tue 9/5/23																	
326	INSTALACIONES SANITARIAS	15 days	Wed 10/5/23	Tue 30/5/23																	
327	Inodoro sencillo completo	1 day	Wed 10/5/23	Wed 10/5/23																	
328	Lavamanos sencillo completo	1 day	Thu 11/5/23	Thu 11/5/23																	
329	Ducha	1 day	Fri 12/5/23	Fri 12/5/23																	
330	Desagüe de piso	1 day	Mon 15/5/23	Mon 15/5/23																	
331	Tinaco 150 Gls completo	1 day	Tue 16/5/23	Tue 16/5/23																	
332	Camara de inspeccion	3 days	Thu 18/5/23	Mon 22/5/23																	
333	Camara Séptica	5 days	Tue 23/5/23	Mon 29/5/23																	
334	Pozo filtrante (Ver especificaciones técnicas)	1 day	Tue 30/5/23	Tue 30/5/23																	
335	INSTALACIONES ELECTRICAS	7 days	Wed 10/5/23	Thu 18/5/23																	
336	Salida cenital con lámpara explosión proof de LED	1 day	Wed 10/5/23	Wed 10/5/23																	
337	Salida de pared	1 day	Thu 11/5/23	Thu 11/5/23																	
338	Salida de tomacorriente doble, 125V, 15A	1 day	Fri 12/5/23	Fri 12/5/23																	
339	Interruptor sencillo	1 day	Mon 15/5/23	Mon 15/5/23																	
340	Interruptor doble	1 day	Tue 16/5/23	Tue 16/5/23																	
341	Panel de breaker 4C, 120/240V	1 day	Wed 17/5/23	Wed 17/5/23																	
342	Alimentación eléctrica desde RH a PC.	1 day	Thu 18/5/23	Thu 18/5/23																	
343	ACERA PERIMETRAL	2 days	Tue 16/5/23	Wed 17/5/23																	
344	LIMPIEZA FINAL	1 day	Mon 22/5/23	Mon 22/5/23																	
345	VERJA PERIMETRAL EN MUROS DE BLOQUES DE 6", L=130 M	79.5 days	Tue 23/5/23	Sat 9/9/23																	
346	MOVIMIENTO DE TIERRA:	14 days	Tue 23/5/23	Fri 9/6/23																	
347	Excavación zapata a mano.	12 days	Tue 23/5/23	Wed 7/6/23																	
348	Reposición material compactado.	2 days	Thu 8/6/23	Fri 9/6/23																	
349	Bote material con camión, distancia de 4 a 6 km (Incluye caguío y esparcimiento en el botadero)	10 days	Thu 25/5/23	Wed 7/6/23																	
350	HORMIGÓN ARMADO EN:	41 days	Mon 12/6/23	Mon 7/8/23																	
351	Zapata de muro (0.45m X 0.25m) - 0.87 qq/cm³ F'c=210 kg/cm²	9 days	Mon 12/6/23	Thu 22/6/23																	



Project: Cronograma Acueducto
 Date: Mon 26/9/22

Task		Inactive Task		Manual Summary Rollup		External Milestone		Manual Progress	
Split		Inactive Milestone		Manual Summary		Deadline			
Milestone		Inactive Summary		Start-only		Critical			
Summary		Manual Task		Finish-only		Critical Split			
Project Summary		Duration-only		External Tasks		Progress			

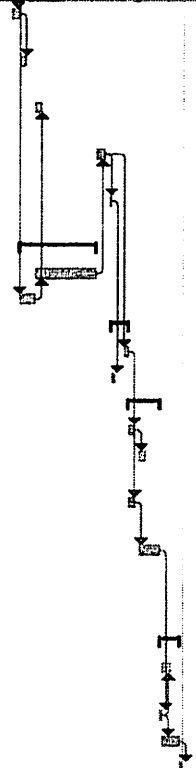




INAPA - CRONOGRAMA
CONSTRUCCION ACUEDUCTO ZONA ALTA DE BARAHONA (BARRIOS EL ALFA, CASANDRA, DON BOSCO Y RIO CHIL)



ID	Task Name	Duration	Start	Finish	Aug		Sep		Qtr 1, 2023			Qtr 2, 2023			Qtr 3, 2023			Qtr 4, 2023	
					Oct	Nov	Dec	Jan	Feb	Mar	Apr	May	Jun	Jul	Aug	Sep	Oct		
352	Zapata de columna (0,60m X 0,60m X 0,25m) - 2.08 qq/cm³ F'c=210 kg/cm²	2 days	Fri 23/6/23	Mon 26/6/23															
353	Columna de amarre (0,20m X 0,20m) - 4,36 qq/cm³ F'c=210 kg/cm²	3 days	Tue 27/6/23	Thu 29/6/23															
354	Viga de amarre BNP (0,15m X 0,20m) - 3,22 qq/m³ F'c=210 kg/cm²	3 days	Tue 4/7/23	Thu 6/7/23															
355	Viga de amarre SNP (0,20m X 0,20m) - 2,45 qq/m³ F'c=210 kg/cm²	4 days	Tue 1/8/23	Fri 4/8/23															
356	Viga de apoyo para riel puerta corrediza (0,20m X 0,20m) - 1,31 qq/cm³ F'c=210 kg/cm²	1 day	Mon 7/8/23	Mon 7/8/23															
357	MUROS	25 days	Tue 27/6/23	Mon 31/7/23															
358	Bloques de 6" Ø3/8"@0,60m SNP violinado.	20 days	Tue 4/7/23	Mon 31/7/23															
359	Bloques de 6" Ø3/8"@0,60m BNP	5 days	Tue 27/6/23	Mon 3/7/23															
360	TERMINACIÓN DE SUPERFICIE	6 days	Tue 8/8/23	Tue 15/8/23															
361	Paquete en vigas y columnas.	2 days	Mon 14/8/23	Tue 15/8/23															
362	Cantos.	2 days	Tue 8/8/23	Wed 9/8/23															
363	PINTURA	10.5 days	Wed 16/8/23	Wed 30/8/23															
364	Primer fresh cement o similar	3 days	Wed 16/8/23	Fri 18/8/23															
365	Pintura acrílica calidad superior en vigas y columnas, color azul turquesa. (sin andámiros)	3 days	Mon 21/8/23	Wed 23/8/23															
366	Suministro y colocación de alambre galvanizado tipo trinchera	3 days	Wed 16/8/23	Fri 18/8/23															
367	Portón corredizo en canaleta 3/12" y barras 1/2" (Longitud de 4,0 m) incluido motor eléctrico y botonera de control de acceso para la operación del portón	7.5 days	Mon 21/8/23	Wed 30/8/23															
368	ILUMINACIÓN EXTERIOR	7 days	Wed 30/8/23	Fri 8/9/23															
369	Lámpara tipo COBRA 175W HPS, 120/240V, Fotocelda y brazo 6' incl., Estructura AP-103.	2 days	Thu 31/8/23	Mon 4/9/23															
370	Poste H.A. Pretensado, h=25', CLASE III	1 day	Wed 30/8/23	Thu 31/8/23															
371	Registro eléctrico.	6 days	Thu 31/8/23	Fri 8/9/23															
372	LIMPIEZA FINAL	1 day	Fri 8/9/23	Sat 9/9/23															
373	RED DE DISTRIBUCIÓN	148 days	Wed 28/12/22	Fri 21/7/23															
374	REPLANTEO	30 days	Wed 28/12/22	Tue 7/2/23															



Project: Cronograma Acueducto	Task	Inactive Task	Manual Summary Rollup	External Milestone	Manual Progress
Date: Mon 26/9/22	Split	Inactive Milestone	Manual Summary	Deadline	
	Milestone	Inactive Summary	Start-only	Critical	
	Summary	Manual Task	Finish-only	Critical Split	
	Project Summary	Duration-only	External Tasks	Progress	





INAPA - CRONOGRAMA
CONSTRUCCION ACUEDUCTO ZONA ALTA DE BARAHONA (BARRIOS EL ALFA, CASANDRA, DON BOSCO Y RIO CHIL)



ID	Task Mo	Task Name	Duration	Start	Finish	Qtr 4, 2022				Qtr 1, 2023		Qtr 2, 2023			Qtr 3, 2023		Qtr 4, 2023	
						Aug	Sep	Oct	Nov	Dec	Jan	Feb	Mar	Apr	May	Jun	Jul	Aug
375		MOVIMIENTO DE TIERRA	80 days	Wed 8/2/23	Tue 30/5/23													
376		EXCAVACIÓN CON CLASIFICACIÓN V=24,594.96 M³	80 days	Wed 8/2/23	Tue 30/5/23													
377		Excavación material material no clasificado c/equipo (40%)	40 days	Wed 8/2/23	Tue 4/4/23													
378		Excavación material en roca c/equipo (60%) (Incluye extracción)	50 days	Wed 15/2/23	Tue 25/4/23													
379		Nivelación en zanja	50 days	Mon 20/2/23	Fri 28/4/23													
380		Suministro y colocación asiento de arena	43 days	Mon 27/2/23	Wed 26/4/23													
381		Suministro material de mina d= 15 km	56 days	Mon 13/3/23	Mon 29/5/23													
382		Compactación c/compactor mecánico en capas de 0.20m de material de mina y de excavación	56 days	Tue 14/3/23	Tue 30/5/23													
383		Bote material inservible c/camión a una distancia promedio de 4 a 6 km (Incluye caguio y esparcimiento en el botadero)	12 days	Thu 16/2/23	Fri 3/3/23													
384		SUMINISTRO DE TUBERÍA	77 days	Wed 1/3/23	Thu 15/6/23													
385		De Ø12" PVC SDR-26 C/J.G + 4% por pérdida	10 days	Wed 1/3/23	Tue 14/3/23													
386		De Ø8" PVC SDR-26 C/J.G + 3% por pérdida	3 days	Wed 8/3/23	Fri 10/3/23													
387		De Ø6" PVC SDR-26 C/J.G + 3% por pérdida	23 days	Fri 10/3/23	Tue 11/4/23													
388		De Ø4" PVC SDR-26 C/J.G + 2% por pérdida	40 days	Fri 14/4/23	Thu 8/6/23													
389		De Ø3" PVC SDR-26 C/J.G + 2% por pérdida	30 days	Fri 5/5/23	Thu 15/6/23													
390		COLOCACION DE TUBERÍA	89 days	Thu 2/3/23	Tue 4/7/23													
391		De Ø12" PVC SDR-26 C/J.G	10 days	Thu 2/3/23	Wed 15/3/23													
392		De Ø8" PVC SDR-26 C/J.G	3 days	Thu 9/3/23	Mon 13/3/23													
393		De Ø6" PVC SDR-26 C/J.G	22 days	Mon 13/3/23	Tue 11/4/23													
394		De Ø4" PVC SDR-26 C/J.G	50 days	Mon 17/4/23	Fri 23/6/23													
395		De Ø3" PVC SDR-26 C/J.G	42 days	Mon 8/5/23	Tue 4/7/23													
396		SUMINISTRO Y COLOCACIÓN PIEZAS ESPECIALES	42 days	Wed 15/3/23	Thu 11/5/23													
397		Codo Ø12" X 90° Acero SCH-80	1 day	Wed 15/3/23	Wed 15/3/23													
398		Codo Ø12" X 75° Acero SCH-80	1 day	Thu 16/3/23	Thu 16/3/23													
399		Codo Ø12" X 60° Acero SCH-80	1 day	Fri 17/3/23	Fri 17/3/23													
400		Codo Ø12" X 45° Acero SCH-80	1 day	Mon 20/3/23	Mon 20/3/23													
401		Codo Ø12" X 20° Acero SCH-80	1 day	Tue 21/3/23	Tue 21/3/23													

Project: Cronograma Acueducto
 Date: Mon 26/9/22

Task		Inactive Task	Manual Summary Rollup		External Milestone		Manual Progress	
Split		Inactive Milestone	Manual Summary		Deadline			
Milestone		Inactive Summary	Start-only		Critical			
Summary		Manual Task	Finish-only		Critical Split			
Project Summary		Duration-only	External Tasks		Progress			





INAPA - CRONOGRAMA
CONSTRUCCION ACUEDUCTO ZONA ALTA DE BARAHONA (BARRIOS EL ALFA, CASANDRA, DON BOSCO Y RIO CHIL)



ID	Task Name	Duration	Start	Finish	Qtr 4, 2022				Qtr 1, 2023				Qtr 2, 2023				Qtr 3, 2023				Qtr 4, 2023			
					Aug	Sep	Oct	Nov	Dec	Jan	Feb	Mar	Apr	May	Jun	Jul	Aug	Sep	Oct					
402	Codo Ø12" X 15" Acero SCH-80	1 day	Wed 22/3/23	Wed 22/3/23																				
403	Codo Ø6" X 90" Acero SCH-80	1 day	Thu 23/3/23	Thu 23/3/23																				
404	Codo Ø6" X 45" Acero SCH-80	1 day	Fri 24/3/23	Fri 24/3/23																				
405	Codo Ø6" X 30" Acero SCH-80	1 day	Mon 27/3/23	Mon 27/3/23																				
406	Codo Ø6" X 20" Acero SCH-80	1 day	Tue 28/3/23	Tue 28/3/23																				
407	Codo Ø6" X 15" Acero SCH-80	1 day	Wed 29/3/23	Wed 29/3/23																				
408	Codo Ø4" X 90" PVC SCH-40	1 day	Thu 30/3/23	Thu 30/3/23																				
409	Codo Ø4" X 45" PVC SCH-40	3 days	Fri 31/3/23	Tue 4/4/23																				
410	Codo Ø3" X 90" PVC SCH-40	1 day	Wed 5/4/23	Wed 5/4/23																				
411	Codo Ø3" X 45" PVC SCH-40	2 days	Thu 6/4/23	Fri 7/4/23																				
412	TEE Ø12" X 12" Acero SCH-30	1 day	Wed 15/3/23	Wed 15/3/23																				
413	TEE Ø12" X 8" Acero SCH-30	1 day	Thu 16/3/23	Thu 16/3/23																				
414	TEE Ø12" X 6" Acero SCH-30	1 day	Fri 17/3/23	Fri 17/3/23																				
415	TEE Ø12" X 4" Acero SCH-30	1 day	Mon 20/3/23	Mon 20/3/23																				
416	TEE Ø8" X 8" Acero SCH-40	1 day	Tue 21/3/23	Tue 21/3/23																				
417	TEE Ø8" X 6" Acero SCH-40	1 day	Wed 22/3/23	Wed 22/3/23																				
418	TEE Ø8" X 4" Acero SCH-40	1 day	Thu 23/3/23	Thu 23/3/23																				
419	TEE Ø6" X 6" Acero SCH-40	1 day	Fri 24/3/23	Fri 24/3/23																				
420	TEE Ø6" X 4" Acero SCH-40	1 day	Mon 27/3/23	Mon 27/3/23																				
421	TEE Ø6" X 3" Acero SCH-40	1 day	Tue 28/3/23	Tue 28/3/23																				
422	TEE Ø4" X 4" PVC SCH-40	3 days	Wed 29/3/23	Fri 31/3/23																				
423	TEE Ø3" X 3" PVC SCH-40	1 day	Mon 3/4/23	Mon 3/4/23																				
424	Cruz Ø8" X 4" Acero SCH-80	1 day	Wed 12/4/23	Wed 12/4/23																				
425	Cruz Ø6" X 3" Acero SCH-80	1 day	Thu 13/4/23	Thu 13/4/23																				
426	Cruz Ø4" X 4" PVC SCH-40	2 days	Thu 20/4/23	Fri 21/4/23																				
427	Cruz Ø3" X 3" PVC SCH-40	1 day	Thu 11/5/23	Thu 11/5/23																				
428	Reducción Ø12" X 8" Acero SCH-30	1 day	Mon 20/3/23	Mon 20/3/23																				
429	Reducción Ø12" X 6" Acero SCH-30	1 day	Tue 21/3/23	Tue 21/3/23																				
430	Reducción Ø8" X 6" Acero SCH-40	1 day	Thu 23/3/23	Thu 23/3/23																				
431	Reducción Ø8" X 4" Acero SCH-40	1 day	Fri 24/3/23	Fri 24/3/23																				
432	Reducción Ø8" X 3" Acero SCH-40	1 day	Mon 27/3/23	Mon 27/3/23																				
433	Reducción Ø6" X 4" Acero SCH-40	1 day	Mon 27/3/23	Mon 27/3/23																				

Project: Cronograma Acueducto
Date: Mon 26/9/22

Task		Inactive Task	Manual Summary Rollup		External Milestone		Manual Progress	
Split		Inactive Milestone	Manual Summary		Deadline			
Milestone		Inactive Summary	Start-only		Critical			
Summary		Manual Task	Finish-only		Critical Split			
Project Summary		Duration-only	External Tasks		Progress			





INAPA - CRONOGRAMA
CONSTRUCCION ACUEDUCTO ZONA ALTA DE BARAHONA (BARRIOS EL ALFA, CASANDRA, DON BOSCO Y RIO CHIL)



ID	Task Mo	Task Name	Duration	Start	Finish	Qtr 4, 2022		Qtr 1, 2023			Qtr 2, 2023			Qtr 3, 2023		Qtr 4, 2023	
						Aug	Sep	Oct	Nov	Dec	Jan	Feb	Mar	Apr	May	Jun	Jul
434	A	Reducción Ø6" X 3" Acero SCH-40	1 day	Tue 28/3/23	Tue 28/3/23												
435	A	Reducción Ø4" X 3" PVC SCH-40	1 day	Mon 3/4/23	Mon 3/4/23												
436	A	Junta tapón Ø4" Acero SCH-80	1 day	Tue 4/4/23	Tue 4/4/23												
437	A	Junta tapón Ø3" Acero SCH-80	2 days	Tue 4/4/23	Wed 5/4/23												
438	A	Anclaje de H.S. para piezas, según detalle	24 days	Thu 30/3/23	Tue 2/5/23												
439	A	SUMINISTRO Y COLOCACIÓN DE:	13 days	Tue 21/3/23	Thu 6/4/23												
440	A	Junta mecánica tipo Dresser de Ø12"	2 days	Tue 21/3/23	Wed 22/3/23												
441	A	Junta mecánica tipo Dresser de Ø8"	1 day	Fri 24/3/23	Fri 24/3/23												
442	A	Junta mecánica tipo Dresser de Ø6"	6 days	Wed 29/3/23	Wed 5/4/23												
443	A	Junta mecánica tipo Dresser de Ø4"	1 day	Tue 4/4/23	Tue 4/4/23												
444	A	Junta mecánica tipo Dresser de Ø3"	1 day	Thu 6/4/23	Thu 6/4/23												
445	A	SUMINISTRO E INSTALACIÓN DE:	4 days	Mon 26/6/23	Thu 29/6/23												
446	A	Hidrante Ø4"	4 days	Mon 26/6/23	Thu 29/6/23												
447	A	SUMINISTRO Y COLOCACIÓN DE VÁLVULAS (VER DETALLE EN PLANOS)	22 days	Thu 23/3/23	Fri 21/4/23												
448	A	Válvula de compuerta de Ø3" H.F 150 psi platillada completa (incluye: cuerpo de la válvula, tornillos 5/8" x 3", junta de goma, niple platillado de ø3 x 12", juntas mecánicas tipo Dresser y mano de obra)	3 days	Fri 7/4/23	Tue 11/4/23												
449	A	Válvula de compuerta de Ø4" H.F 150 psi platillada completa (incluye: cuerpo de la válvula, tornillos 5/8" x 3", junta de goma, niple platillado de ø3 x 12", juntas mecánicas tipo Dresser y mano de obra)	2 days	Wed 5/4/23	Thu 6/4/23												
450	A	Válvula de compuerta de Ø6" H.F 150 psi platillada completa (incluye: cuerpo de la válvula, tornillos 5/8" x 3", junta de goma, niple platillado de ø6 x 12", juntas mecánicas tipo Dresser, y mano de obra)	2 days	Thu 6/4/23	Fri 7/4/23												
451	A	Válvula de compuerta de Ø8" H.F 150 psi platillada completa (incluye: cuerpo de la válvula, tornillos 5/8" x 3", junta de goma, niple platillado de ø6 x 12", juntas mecánicas tipo Dresser, y mano de obra)	1 day	Mon 27/3/23	Mon 27/3/23												
452	A	Válvula de compuerta de Ø12" h.f 150 psi platillada completa (incluye: cuerpo de la válvula, tornillos 5/8" x 3", junta de goma, niple platillado de ø6 x 12", juntas mecánicas tipo Dresser, y mano de obra)	1 day	Thu 23/3/23	Thu 23/3/23												

Project: Cronograma Acueducto Date: Mon 26/9/22	Task		Inactive Task	Manual Summary Rollup		External Milestone		Manual Progress	
	Split		Inactive Milestone	Manual Summary		Deadline			
	Milestone		Inactive Summary	Start-only		Critical			
	Summary		Manual Task	Finish-only		Critical Split			
	Project Summary		Duration-only	External Tasks		Progress			



