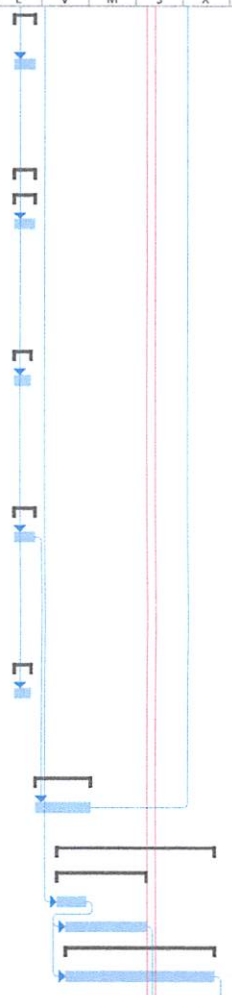


Id	Modo de tarea	Nombre de tarea	Duración	03 jun '19		01 jul '19		29 jul '19		26 ago '19		23 sep '19		21 oct '19		18 nov '19		16 dic '19		13 ene '20		10 feb '20		
				L	V	M	S	X	D	J	L	V	M	S	X	D	J	L	V	M	S	X	D	J
64		DE PUENTE DE 3" ACERO L=7.50 M (1 U) (INCLUYE 2.00 M DE BRAZOS)	3 días																					
65		REPLANTEO, EXCAVACION MATERIAL NO CLASIFICADO, CODOS 3"x45 ACERO SCH-80, JUNTAS DRESSER DE 3", ANCLAJES DE 3", RELLENO COMPACTADO CON MAQUITO, BOTE DE MATERIAL CON CAMION Y MANO DE OBRA	3 días																					
66		ACOMETIDAS POLIETILENO (289 U)	3 días																					
67		URBANAS EN TUBERIAS DE Ø6" (82 U)	3 días																					
68		COLLARIN EN POLIETILENO DE Ø6" (ABRAZADERA), TUB POLIETILENO DE Ø6", ADAP MACHO Y HEMBRA DE Ø1/2", LLAVE DE PASO DE Ø1/2", CAJA DE ACOMETIDAS PLASTICA EN POLIETILENO, TUB PVC SCH-40, VALVULA CHECK DE Ø1/2", ANCLAJE DE HS, TAPON HEMBRA DE Ø1/2" Y M.O	3 días																					
69		URBANAS EN TUBERIAS DE Ø4" (47 U)	2 días																					
70		COLLARIN EN POLIETILENO DE Ø4" (ABRAZADERA), TUB POLIETILENO DE Ø4", ADAP MACHO Y HEMBRA DE Ø1/2", LLAVE DE PASO DE Ø1/2", CAJA DE ACOMETIDAS PLASTICA EN POLIETILENO, TUB PVC SCH-40, VALVULA CHECK DE Ø1/2", ANCLAJE DE HS, TAPON HEMBRA DE Ø1/2" Y M.O	2 días																					
71		URBANAS EN TUBERIAS DE Ø3" (136 U)	3 días																					
72		COLLARIN EN POLIETILENO DE Ø3" (ABRAZADERA), TUB POLIETILENO DE Ø3", ADAP MACHO Y HEMBRA DE Ø1/2", LLAVE DE PASO DE Ø1/2", CAJA DE ACOMETIDAS PLASTICA EN POLIETILENO, TUB PVC SCH-40, VALVULA CHECK DE Ø1/2", ANCLAJE DE HS, TAPON HEMBRA DE Ø1/2" Y M.O	3 días																					
73		RURALES EN TUBERIA DE Ø3" (24 U)	2 días																					
74		COLLARIN EN POLIETILENO DE Ø3" (ABRAZADERA), TUB POLIETILENO DE Ø1/2", ADAP MACHO DE Ø1/2" ROSCADO, CODO Ø1/2"x 90, NIPLÉ Y COUPLING Ø1/2", LLAVE DE CHORRO Ø1/2" BRONCE	2 días																					
75		PRUEBAS HIDROSTATICA	9 días																					
76		DE 6" PVC (SDR-26) C/ J.G., DE 4" PVC (SDR-26) C/ J.G. Y DE 3" PVC (SDR-26) C/ J.G.	9 días																					
77		SUMINISTRO Y COLOCACION DE CARPETA ASFALTICA	27 días																					
78		MOVIMIENTO DE TIERRA	15 días																					
79		EXCAVACION MATERIAL COMPACTO C/EQUIPO 0.20 M	5 días																					
80		BOTE DE MATERIAL C/CAMON (D= 5 KM)	13 días																					
81		SUMINISTRO DE MATERIAL DE BASE	25 días																					
82		MATERIAL DE MINA (D= 15 KM) Y COMPACTACION MATERIAL DE MINA EN CAPAS DE 0.20 M C/COMPACTADOR MECANICO Y "SUMINISTRO, TRANSPORTE DEL ASFALTO (D= 145 KM) Y COLOCACION DE CARPETA ASFALTICA 2"	25 días																					

[Handwritten signature]



Proyecto: Ac. Mult. Las Charcas de Garabito Mogollon, S

Tarea		Hito inactivo		solo el comienzo		División crítica	
División		Resumen inactivo		solo fin		Progreso	
Hito		Tarea manual		Tareas externas		Progreso manual	
Resumen		solo duración		Hito externo			
Resumen del proyecto		Informe de resumen manual		Fecha límite			
Tarea inactiva		Resumen manual		Tareas críticas			



Id	Modo de tarea	Nombre de tarea	Duración	03 jun '19		01 jul '19		29 jul '19		26 ago '19		23 sep '19		21 oct '19		18 nov '19		16 dic '19		13 ene '20		10 feb '20		
				L	V	M	S	X	D	J	L	V	M	S	X	D	J	L	V	M	S	X	D	J
205		GASTOS INDIRECTOS	150 días																					
206		GASTOS ADMINISTRATIVOS	150 días																					
207		HONORARIOS PROFESIONALES	150 días																					
208		SEGUROS, POLIZAS Y FIANZAS	150 días																					
209		SUPERVISION DE LA OBRA	150 días																					
210		GASTOS DE TRANSPORTE	150 días																					
211		LEY 9-86	150 días																					
212		TRANSPORTE DE EQUIPO (IDA Y VUELTA)	150 días																					
213		ITEBIS DE LOS HONORARIOS PROFESIONALES	150 días																					
214		CODIA	150 días																					
215		IMPREVISTOS	150 días																					
216		MANTENIMIENTO Y OPERACION SISTEMA INAPA	150 días																					



Proyecto: Ac. Mult. Las Charcas de Garabito Mogollon, S	Tarea		Hito inactivo		solo el comienzo		División crítica	
	División		Resumen inactivo		solo fin		Progreso	
	Hito		Tarea manual		Tareas externas		Progreso manual	
	Resumen		solo duración		Hito externo			
	Resumen del proyecto		Informe de resumen manual		Fecha límite			
Tarea inactiva		Resumen manual		Tareas críticas				